



## LES PHARMACIES À MAYOTTE

Au 1er janvier 2019, Mayotte compte 20 officines. Le nombre de pharmaciens est de 22 libéraux et 55 salariés, en officine, au CHM ou autres. L'effectif est jeune avec une moyenne d'âge de 41 ans. De plus, près de la moitié des pharmaciens (45%) a moins de 35 ans. La part des femmes est de 45%. Trois pharmaciens sur dix exercent en libéral.

La réglementation à Mayotte impose un quota de 7 500 habitants pour toute création d'une nouvelle pharmacie, soit par commune (de plus de 15 000 habitants), soit par secteur sanitaire. Les pharmacies participant au dispositif de garde ne sont situées qu'à Mamoudzou.

En outre, les centres de référence et les dispensaires dispensent aussi des médicaments aux patients permettant de couvrir l'ensemble de l'île à l'exception de la commune de Kani-Kéli.

### Les pharmaciens en activité au 1er janvier 2019

Effectif	Situation professionnelle			Sexe			Age		
	Libéral	Salarié	Part des libéraux	Hommes	Femmes	Part des femmes	Part des - de 35 ans	Âge moyen	Part des 55 ans et +
77	22	55	29%	42	35	45%	45%	40,8	20%

	Densité	
	Total	Libéral
Mayotte	29	8
Métropole	107	45

Densité : Pour 100 000 habitants (population estimée au 1er janvier 2019, INSEE)

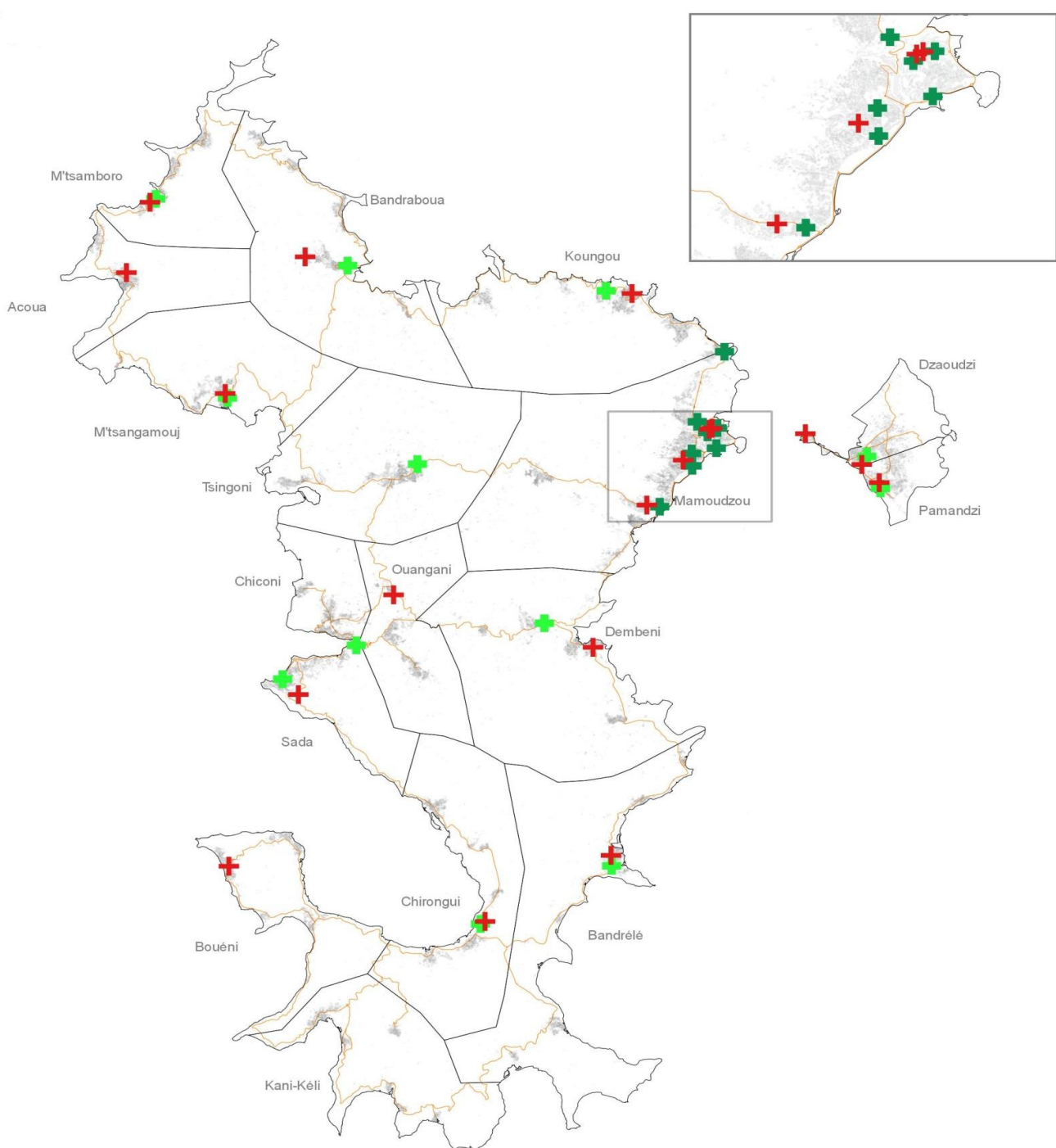
### Les communes et secteurs sanitaires

	Population 2017	Nombre de pharmacies installées	Nombre de dispensaires	Nombre d'hôpitaux de référence
Mamoudzou	71 437	8	3	CHM
Koungou	32 156	1	1	-
Secteur sanitaire 1 : Dzaoudzi	17 831	1	1	1
Secteur sanitaire 2 : Pamandzi	11 442	1	1	-
Secteur sanitaire 3 :	26 130	2	2	-
<i>Dembeni</i>	15 848	1	1	-
<i>Bandrélé</i>	10 282	1	1	-
Secteur sanitaire 4 : KaniKéli	5 507	-	-	-
Secteur sanitaire 5 :	15 109	1	1	1
<i>Chirongui</i>	8 920	1	-	1
<i>Bouéni</i>	6 189	-	1	-
Secteur sanitaire 6 :	19 451	2	1	-
<i>Sada</i>	11 156	2	1	-
<i>Chiconi</i>	8 295	-	-	-
Secteur sanitaire 7 : Ouangani	10 203	-	-	1
Secteur sanitaire 8 : Tsingoni	13 934	1	-	-
Secteur sanitaire 9 :	20 421	2	1	1
<i>Bandraboua</i>	13 989	1	-	1
<i>Mtsangamouji</i>	6 432	1	1	-
Secteur sanitaire 10 : Acoua	5 192	-	1	-
Secteur sanitaire 11 : Mtsamboro	7 705	1	1	-
Total	256 518	20	13	4 + CHM

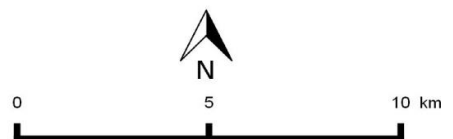
# Nos îles, notre santé

[www.ars.ocean-indien.sante.fr](http://www.ars.ocean-indien.sante.fr)

## Les établissements de soins et les officines à Mayotte



- Pharmacies installées
- Pharmacies de garde (en fonction du calendrier)
- Etablissements de soins dispensant des médicaments aux patients
- Bâti
- Réseau routier principal



Sources : ARS OI RPPS - © IGN BD Topo 2011

**Source**  
Mayotte : RPPS-DIAMANT, données brutes au 01/01/2019, hors remplaçants  
CHM, CSSM  
Métropole : Données DREES au 01/01/19, hors remplaçants

**Contributeur**  
Julien BALICCHI - ARS OI