



LES MASSEURS-KINÉSITHÉRAPEUTES À LA RÉUNION

Au 1er janvier 2019, 1 556 masseurs-kinésithérapeutes (hors remplaçants) sont en activité à La Réunion. Le secteur libéral est important, il représente 91% de la profession. La répartition des masseurs-kinésithérapeutes est à l'avantage des zones Ouest et Sud qui concentrent les plus fortes densités. Ils représentent des territoires particulièrement attractifs pour les libéraux.

La densité des masseurs-kinésithérapeutes est plus importante à La Réunion qu'en France métropolitaine. De plus, elle connaît, après une baisse en 2017, une nouvelle hausse depuis 2018. Le nombre des masseurs-kinésithérapeutes à La Réunion a été doublé en l'espace de 10 années (2008-2018). On compte 180 masseurs-kinésithérapeutes pour 100 000 réunionnais en 2019 contre 123 en France métropolitaine (hors remplaçants en 2016). Suite au passage d'ADELI vers RPPS, une rupture de série peut être observée en 2016-2017.

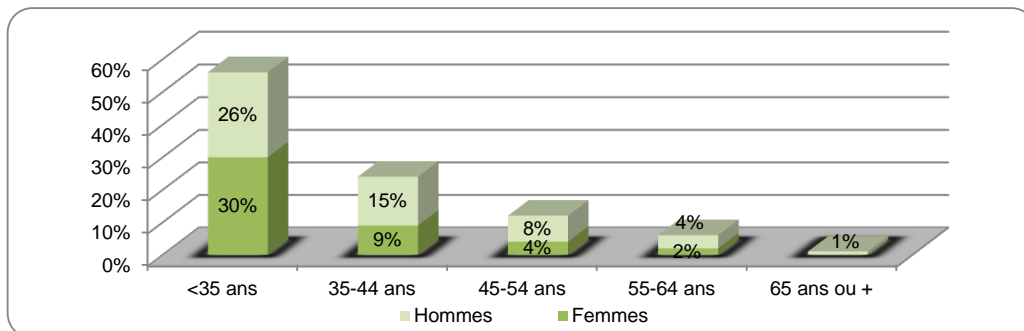
Principales caractéristiques des professionnels en activité au 1er janvier 2019

	Effectif	Situation professionnelle				Sexe			Age			Estimation Densité
		Libéral	Salarié	Mixte	Part des libéraux	Hommes	Femmes	Part des femmes	Part des - de 35 ans	Âge moyen	Part des 55 ans et +	
Zone Est	142,5	138,5	4	0	97%	89	53,5	38%	55%	36,4	6%	112*
Zone Nord	293,5	233	58	2,5	79%	146,5	147	50%	54%	37,4	10%	144*
Zone Ouest	451,5	416,5	34	1	92%	249	202,5	45%	53%	37,5	8%	195*
Zone Sud	668,5	626	41	1,5	94%	370,5	298	45%	60%	35,3	6%	204*
La Réunion	1556	1414	137	5	91%	855	701	45%	56%	36,4	7%	180**

Densité : Pour 100 000 habitants (*Population municipale RP 2016, INSEE - **Estimation INSEE population 1er Janvier 2019)

Les effectifs décimaux sont imputables aux professionnels exerçant dans plusieurs lieux d'activité.

Répartition par âge et par sexe

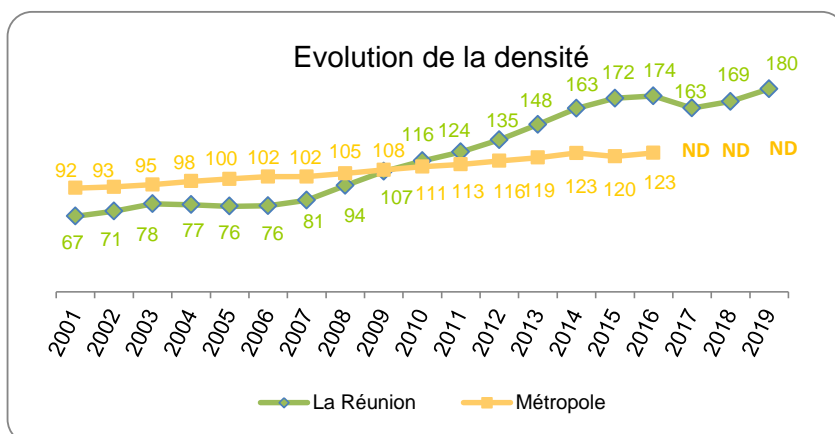


Note de lecture : 30% des masseurs kinésithérapeutes sont des femmes âgées de moins de 35 ans

Evolution des masseurs-kinésithérapeutes

Au 1 ^{er} janvier	Effectif	Densité
1990	192	32
2000	418	58
2006	596	76
2007	644	81
2008	762	94
2009	871	107
2010	954	116
2011	1027	124
2012	1123	135
2013	1239	147
2014	1371	163
2015	1460	172
2016	1487	175
2017	1403	165
2018	1461	169
2019	1556	180

Taux annuel d'accroissement	
2005-2008	9,1%
2008-2013	10,2%
2013-2018	3,4%
2018-2019	6,5%

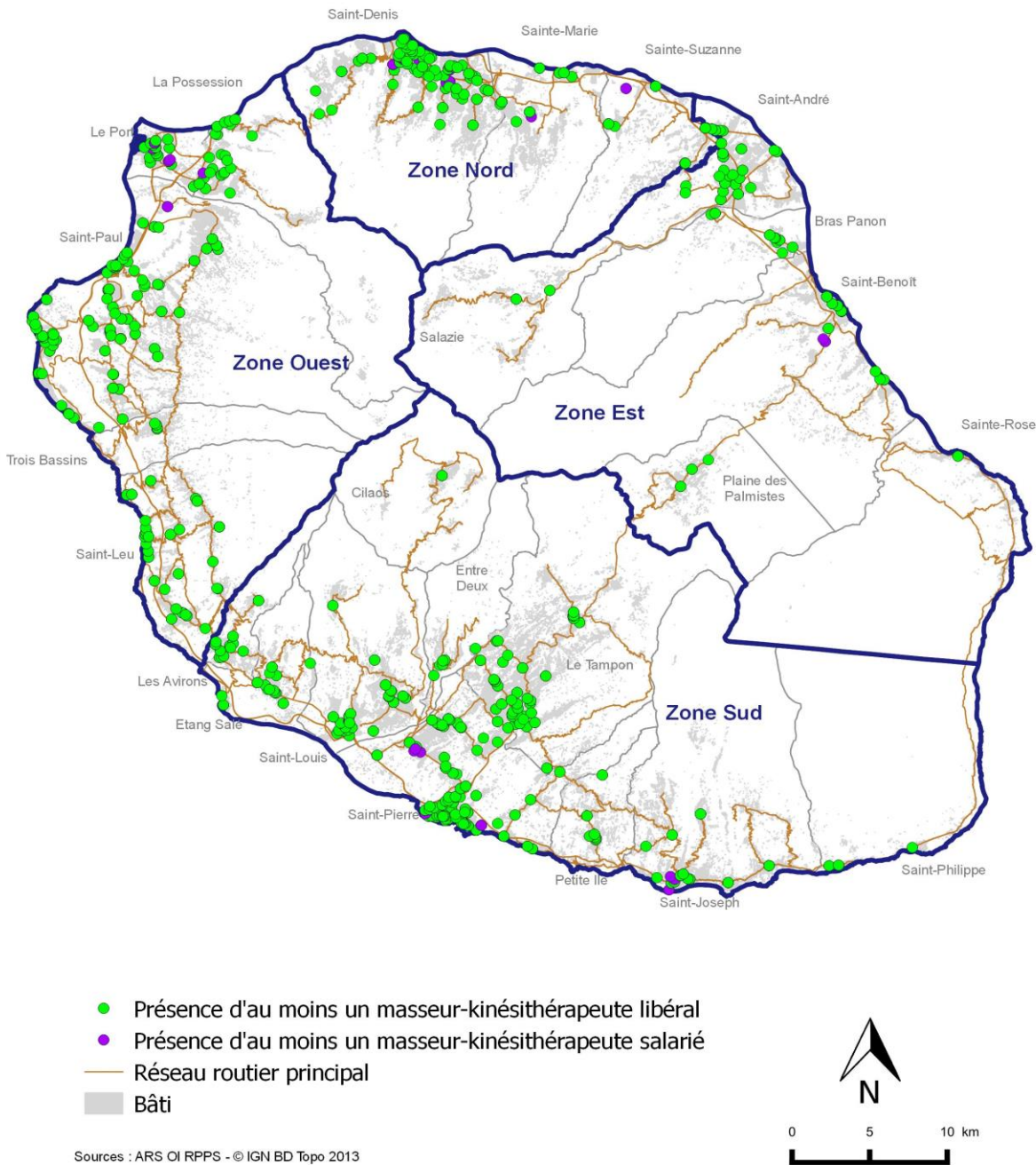


Densité : Pour 100 000 habitants

(Estimations de population au 1er janvier, INSEE)

Les densités de masseurs kinésithérapeutes aux 1er janvier 2017, 2018 et 2019 en métropole ne sont pas disponibles.

Localisation des masseurs-kinésithérapeutes



Sources : ARS OI RPPS - © IGN BD Topo 2013