



LES OPTICIENS-LUNETIERS À LA RÉUNION

Au 1er janvier 2019, La Réunion compte 342 opticiens-lunetiers en activité (hors remplaçants). La structure d'âge de l'effectif est jeune, plus de la moitié des opticiens-lunetiers est âgée de moins de 35 ans. Les hommes sont plus nombreux que les femmes à exercer cette profession. L'activité libérale des opticiens-lunetiers reste peu développée à La Réunion. Après un ralentissement de son évolution entre 2009 et 2014, le taux de croissance des opticiens-lunetiers connaît une forte hausse depuis 2013 (en moyenne 11% annuellement).

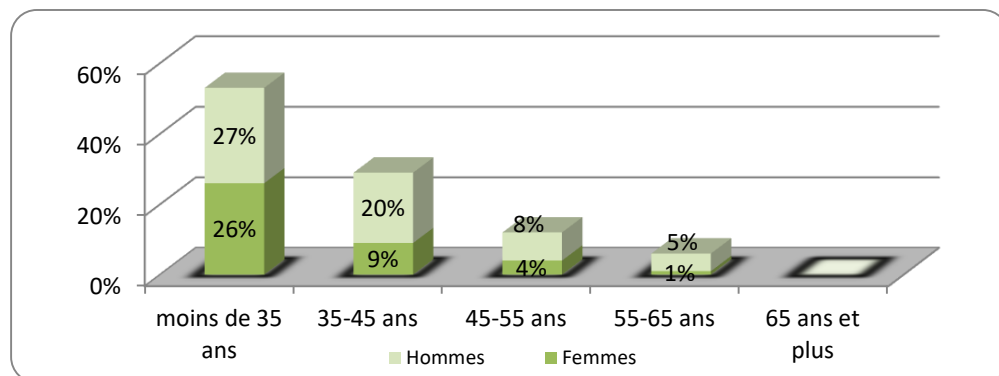
Principales caractéristiques des professionnels en activité au 1er janvier 2019

	Effectif	Situation professionnelle				Sexe			Age			Estimation Densité
		Libéral	Salarié	Mixte	Part des libéraux	Hommes	Femmes	Part des femmes	Part des - de 35 ans	Âge moyen	Part des 55 ans et +	
Zone Est	29,7	2	27,7	0	7%	14,1	15,6	53%	45%	37,7	9%	23*
Zone Nord	109,3	10	99,3	0	9%	62,6	46,8	43%	58%	36,2	7%	54*
Zone Ouest	92,9	14,2	78,7	0	15%	64,3	28,5	31%	56%	36,1	6%	43*
Zone Sud	110,1	12,8	97,3	0	12%	66	44,1	40%	49%	37,3	6%	36*
La Réunion	342	39	303	0	11%	207	135	40%	53%	36,6	6%	40**

Densité : Pour 100 000 habitants (*Population municipale RP 2016, INSEE - **Estimation INSEE 2019)

Les effectifs décimaux sont imputables aux professionnels exerçant dans plusieurs lieux d'activité

Répartition par sexe et âge

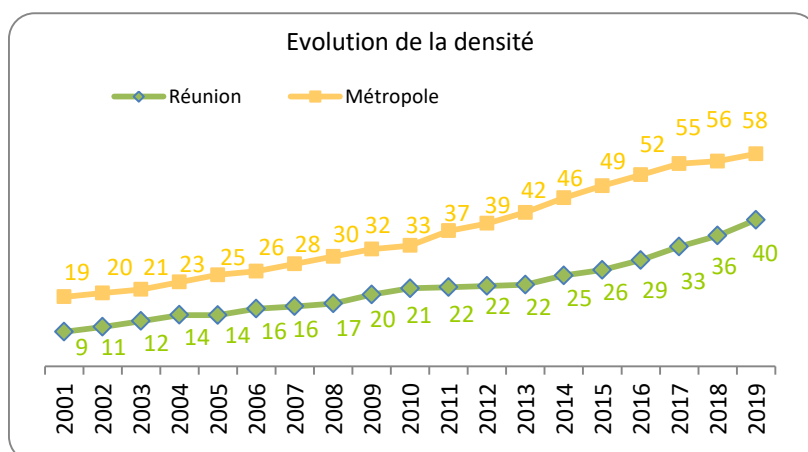


Note de lecture: 26% des opticiens-lunetiers sont des femmes âgées de moins de 35 ans

Evolution des opticiens-lunetiers

Au 1 ^{er} janvier	Effectif	Densité
1990	24	4
2000	65	9
2006	123	16
2007	130	16
2008	139	17
2009	160	20
2010	175	21
2011	179	22
2012	184	22
2013	186	22
2014	209	25
2015	223	26
2016	247	29
2017	278	33
2018	309	36
2019	342	40

Taux annuel d'accroissement	
2008-2013	6%
2013-2018	11%
2018-2019	11%



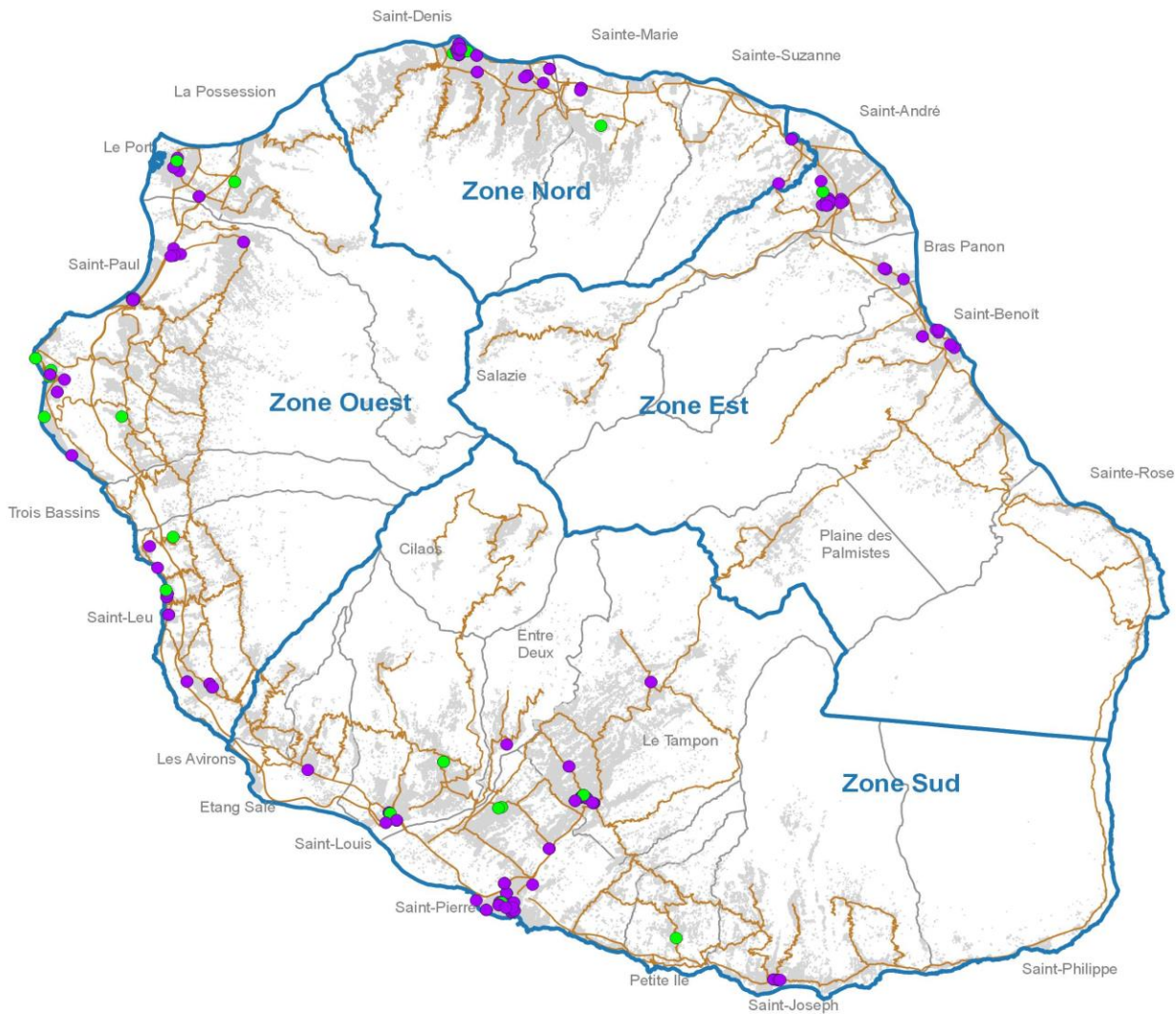
Densité : Pour 100 000 habitants

(Estimations de population au 1er janvier, INSEE)

Nos îles, notre santé

www.ars.ocean-indien.sante.fr

Localisation des opticiens-lunetiers



- Présence d'au moins un opticien-lunetier libéral
- Présence d'au moins un opticien-lunetier salarié

— Réseau routier principal
■ Bâti

Sources : ARS OI RPPS - © IGN BD Topo 2013

