



LES PÉDICURES-PODOLOGUES À LA RÉUNION

On compte 62 pédicures-podologues en activité sur l'île de La Réunion en 2019. Tous les professionnels exercent en libéral hormis deux professionnels qui ont une activité mixte (libéral et salarié). Un pédicure-podologue sur deux est âgé de moins de 35 ans. Les femmes représentent les deux tiers des pédicures-podologues à La Réunion. La densité des pédicures-podologues est plus importante sur la zone Ouest et très faible sur la zone Est (2 pédicures-podologues pour 100 000 habitants).

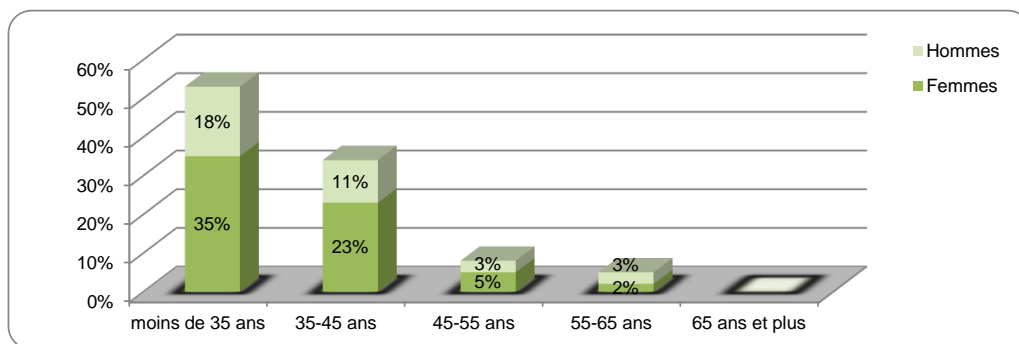
Principales caractéristiques des professionnels en activité au 1er janvier 2019

	Effectif	Situation professionnelle				Sexe			Age			Estimation Densité
		Libéral	Salarié	Mixte	Part des libéraux	Hommes	Femmes	Part des femmes	Part des - de 35 ans	Âge moyen	Part des 55 ans et +	
Zone Est	3	3	0	0	100%	0,5	2,5	83%	17%	44,4	33%	2,4*
Zone Nord	16,5	16,5	0	0	100%	5,5	11	67%	49%	36,7	0%	8,1*
Zone Ouest	21,5	20,5	0	1	95%	7	14,5	67%	54%	36,7	9%	10*
Zone Sud	21	20	0	1	95%	9	12	57%	62%	32,7	0%	6,8*
La Réunion	62	60	0	2	97%	22	40	65%	53%	35,7	5%	7,2**

Densité : Pour 100 000 habitants (*population municipale RP 2016, INSEE - **Estimation INSEE population 2019)

Les effectifs décimaux sont imputables aux professionnels exerçant dans plusieurs lieux d'activité.

Répartition par âge et par sexe



Note de lecture : 35% des pédicures-podologues sont des femmes âgées de moins de 35 ans

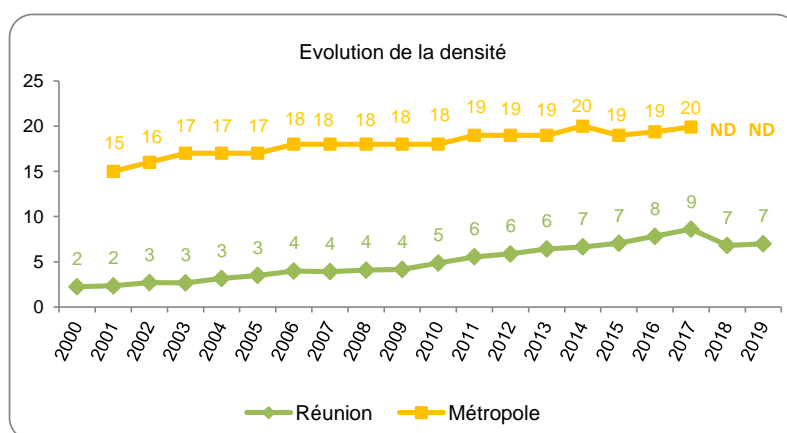
Evolution des pédicures-podologues

Au 1 ^{er} janvier	Effectif	Densité
1990	5	1
2000	16	2
2005	27	3
2006	31	4
2007	31	4
2008	33	4
2009	34	4
2010	40	5
2011	46	6
2012	49	6
2013	54	6
2014	56	7
2015	60	7
2016	67	8
2017	74	9
2018	59	7
2019	62	7

Densité : Pour 100 000 habitants

(Estimations de population au 1er janvier, INSEE)

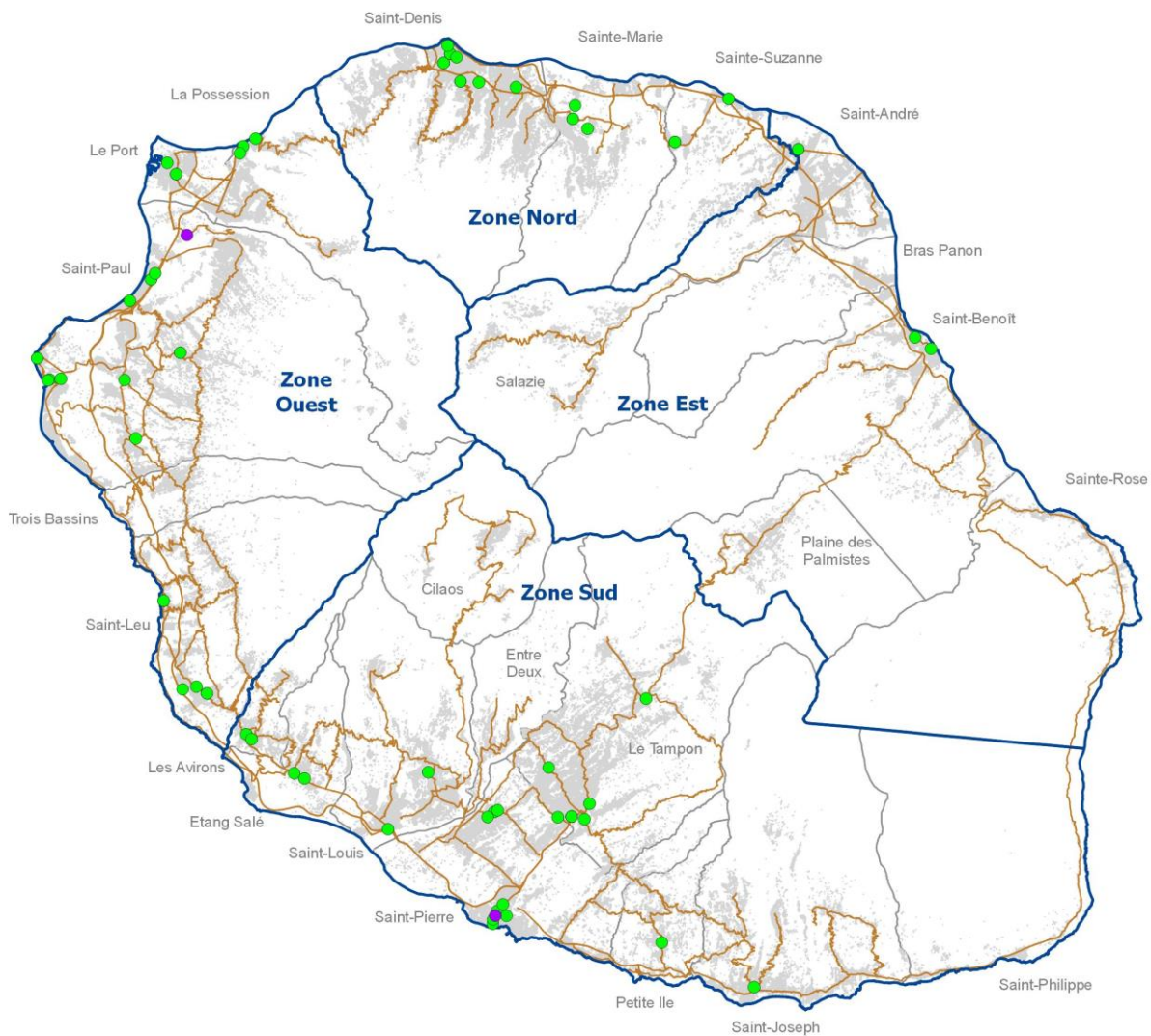
Taux d'accroissement annuel	
2008-2013	10,4%
2013-2018	2,1%
2018-2019	3,3%



Pour La Réunion, le passage de la prise en charge de l'enregistrement des pédicures d'ADELI vers le RPPS, en 2017, a entraîné une diminution des effectifs qui semblent être sous-estimés pour 2018.

Pour la métropole, la densité des pédicures-podologues n'est pas connue pour les années 2018 et 2019.

Localisation des pédicures-podologues



- Présence d'au moins un pédicure-podologue libéral
- Présence d'au moins un pédicure-podologue salarié

- Réseau routier principal
- Bâti

Sources : ARS OI RPPS - © IGN BD Topo 2013

