



LES PSYCHOMOTRICIENS À LA RÉUNION

Au 1er janvier 2019, 146 psychomotriciens sont présents à La Réunion, dont la majorité est salariée. Les femmes représentent 83% de l'effectif. Les perspectives de renouvellement de la profession semblent assurées puisque un psychomotricien sur deux, installé dans l'île, a moins de 35 ans et seulement 12% a 55 ans et plus.

La densité départementale est en constante augmentation depuis 1997.

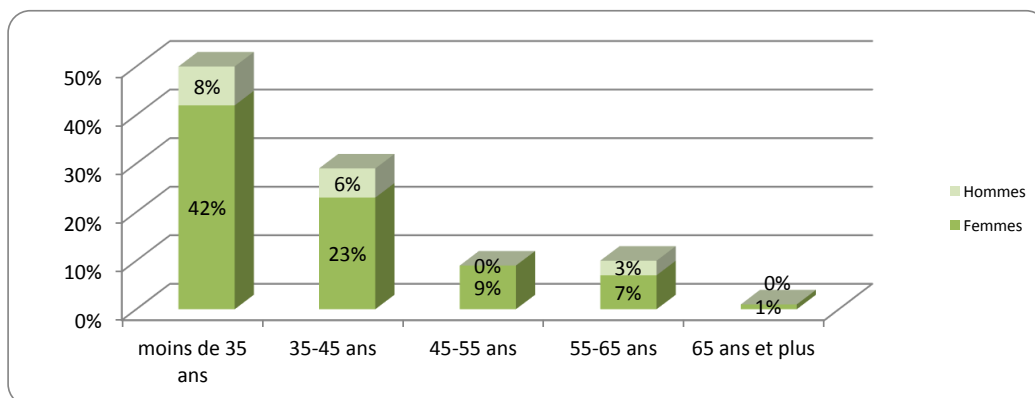
Principales caractéristiques des professionnels en activité au 1er janvier 2019

	Effectif	Situation professionnelle				Sexe			Age			Estimation Densité
		Salarié	Mixte	Libérale	Part des libéraux	Hommes	Femmes	Part des femmes	Part des - de 35 ans	Âge moyen	Part des 55 ans et +	
Zone Est	18	17,5	0,5	0	0%	3	15	83%	69%	33,5	0%	14*
Zone Nord	45,5	41	2,5	2	4%	3,5	42	92%	48%	37,3	9%	22*
Zone Ouest	50	46	2,5	1,5	3%	8,5	41,5	83%	42%	39,6	16%	23*
Zone Sud	32,5	26,5	2,5	3,5	11%	10	22,5	69%	54%	38,5	15%	11*
La Réunion	146	131	8	7	5%	25	121	83%	50%	37,9	12%	17**

Densité : Pour 100 000 habitants (*Population municipale RP 2016, INSEE - **Estimation INSEE population 2019)

Les effectifs décimaux sont imputables aux professionnels exerçant dans plusieurs lieux d'activité.

Répartition par âge et par sexe

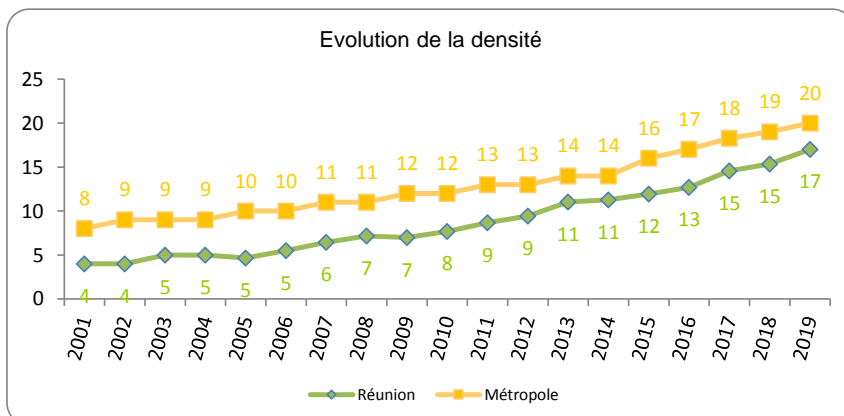


Note de lecture: 42% des psychomotriciens sont des femmes âgées de moins de 35 ans

Evolution des psychomotriciens

Au 1 ^{er} janvier	Effectif	Densité
2000	28	4
2005	36	5
2006	43	5
2007	51	6
2008	58	7
2009	57	7
2010	63	8
2011	72	9
2012	79	9
2013	92	11
2014	95	11
2015	101	12
2016	108	13
2017	124	15
2018	133	15
2019	146	17

Taux annuel d'accroissement	
2008-2013	10%
2013-2018	8%
2018-2019	10%



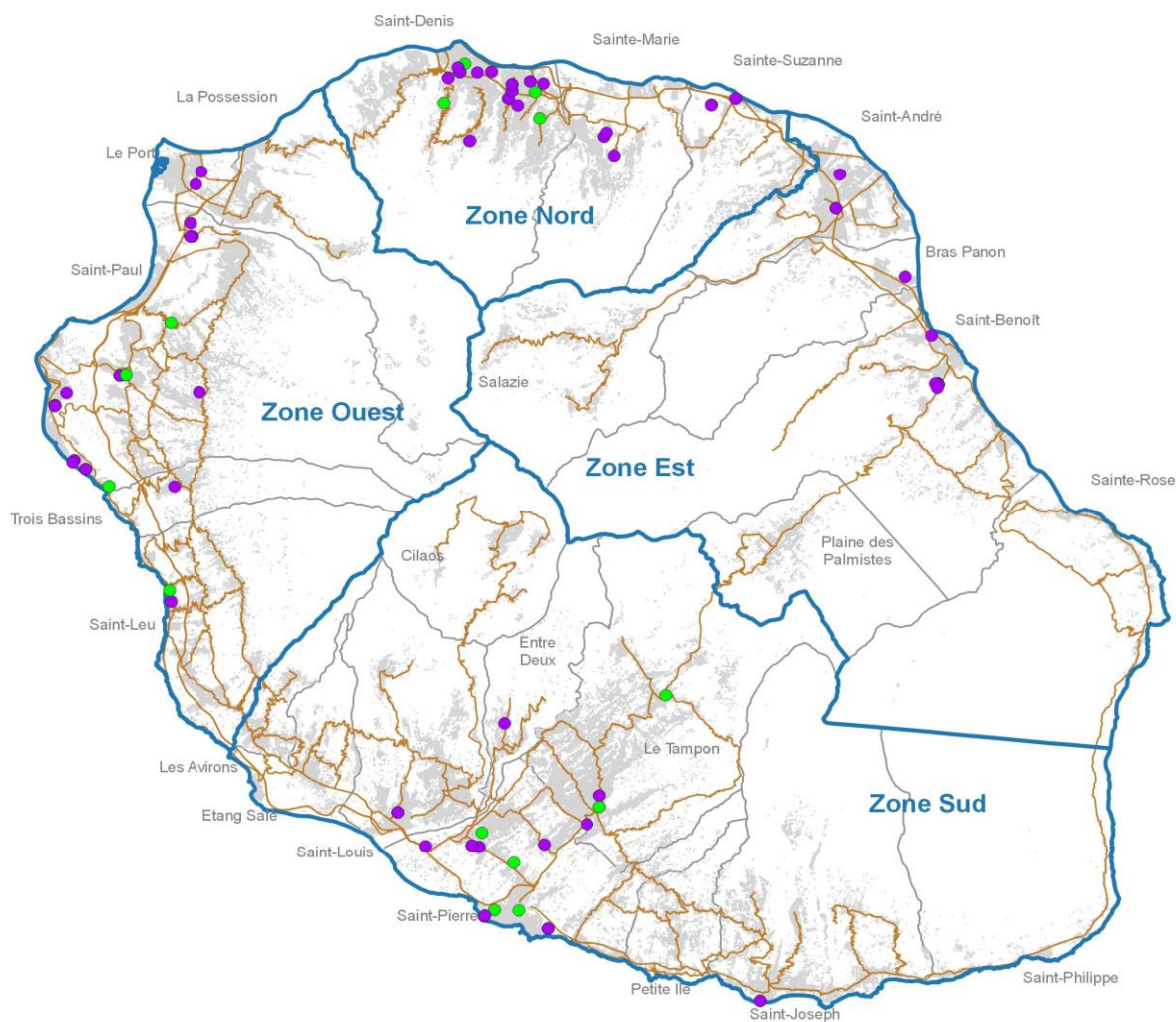
Densité : Pour 100 000 habitants

(Estimations de population au 1er janvier, INSEE)

Nos îles, notre santé

www.ars.ocean-indien.sante.fr

Localisation des psychomotriciens



- Présence d'au moins un psychomotricien libéral
- Présence d'au moins un psychomotricien salarié

— Réseau routier principal

■ Bâti

Sources : ARS OI ADELI - © IGN BD Topo 2013

