



LES PHARMACIES À MAYOTTE

Au 1er janvier 2015, Mayotte compte 18 officines. Le nombre de pharmaciens est de 18 libéraux et 40 salariés, en officine, au CHM ou autres. L'effectif est jeune avec une moyenne d'âge de 40 ans et deux pharmaciens sur cinq ont moins de 35 ans. Un pharmacien sur trois exerce en libéral.

La réglementation à Mayotte impose un quota de 7 500 habitants pour toute création d'une nouvelle pharmacie, soit par commune (de plus de 15 000 habitants), soit par secteur sanitaire. En outre, les centres de référence et les dispensaires dispensent aussi des médicaments aux patients permettant de couvrir l'ensemble de l'île à l'exception de la commune de Kani-Kéli.

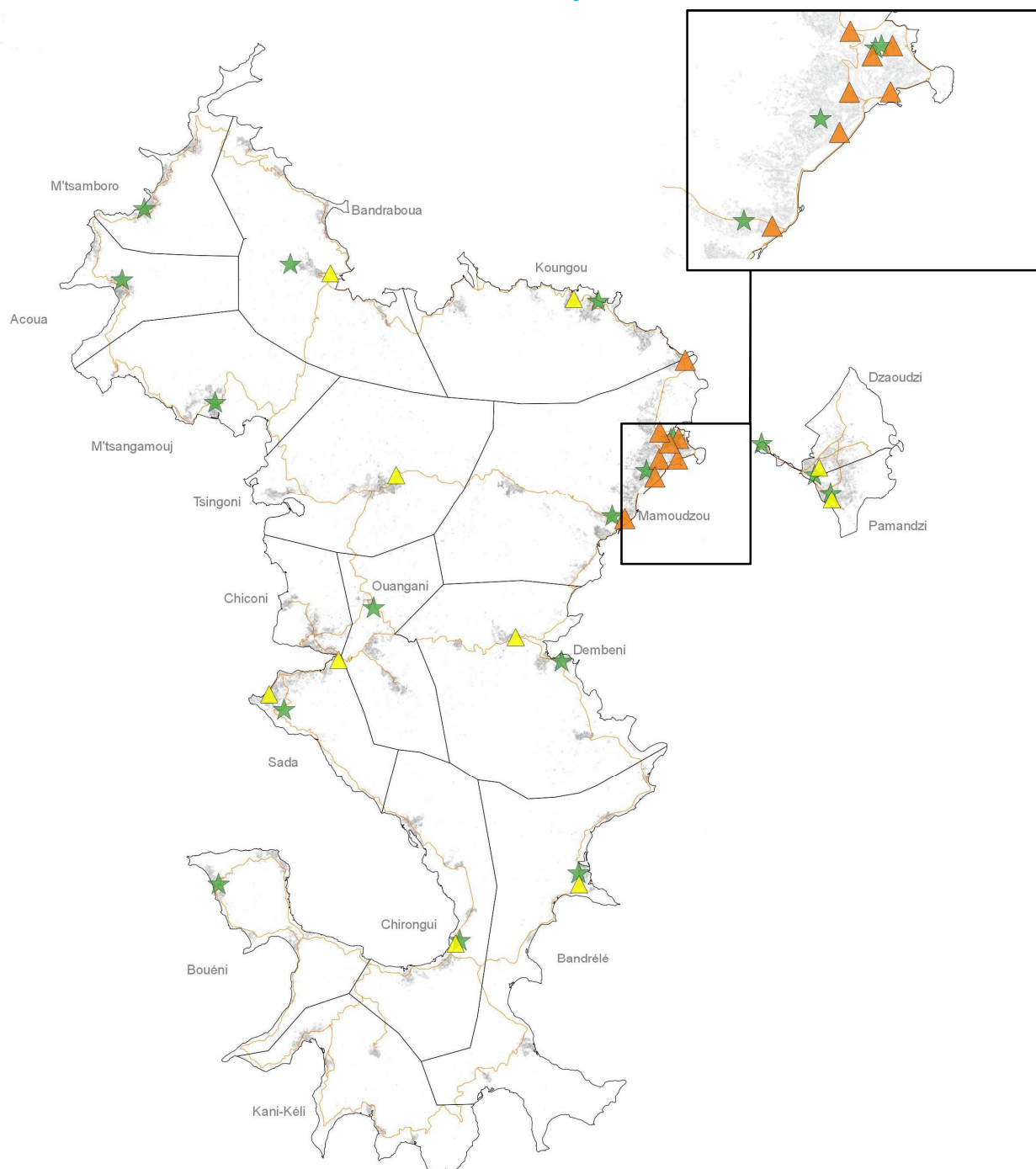
Les pharmaciens en activité au 1er janvier 2015

Effectif (p)	Situation professionnelle			Sexe			Age		
	Libéral	Salarié	Part des libéraux	Hommes	Femmes	Part des femmes	Part des - de 35 ans	Âge moyen	Part des 55 ans et +
58	18	40	31%	30	28	48%	40%	40	16%
Densité									
	Total		Libéral	(p) Chiffres provisoires					
Mayotte	27*		8*	* Densité : Pour 100 000 habitants (population municipale RP 2012, INSEE)					
Métropole	108**		48**	** Densité : Pour 100 000 habitants (population estimée au 1er janvier 2014, INSEE)					

Les communes et secteurs sanitaires

	Population 2012	Nombre de pharmacies installées	Nombre de dispensaires	Nombre d'hôpitaux de référence
Mamoudzou	57 281	8	3	CHM
Koungou	26 488	1	1	-
Secteur sanitaire 1 : Dzaoudzi	14 311	1	1	1
Secteur sanitaire 2 : Pamandzi	9 892	1	1	-
Secteur sanitaire 3 :	18 808	2	2	-
<i>Dembeni</i>	10 923	1	1	-
<i>Bandrélé</i>	7 885	1	1	-
Secteur sanitaire 4 : KaniKéli	4 920	-	-	-
Secteur sanitaire 5 :	14 449	1	1	1
<i>Chirongui</i>	8 047	1	-	1
<i>Bouéni</i>	6 402	-	1	-
Secteur sanitaire 6 :	17 243	2	1	-
<i>Sada</i>	10 195	2	1	-
<i>Chiconi</i>	7 048	-	-	-
Secteur sanitaire 7 : Ouangani	9 834	-	-	1
Secteur sanitaire 8 : Tsingoni	10 454	1	-	-
Secteur sanitaire 9 :	16 446	1	1	1
<i>Bandraboua</i>	10 132	1	-	1
<i>Mtsangamouji</i>	6 314	-	1	-
Secteur sanitaire 10 : Acoua	4 714	-	1	-
Secteur sanitaire 11 : Mtsamboro	7 805	-	1	-
Total	212 645	18	13	4

Les établissements de soins et les officines à Mayotte



- ★ Etablissements de soins
- ▲ Pharmacies installées
- ▲ Pharmacies de garde (en fonction du calendrier de rotation)
- Réseau routier principal
- Zone habitée
- Zone non habitée (ou non significative)

Sources : ARS OI RPPS - © IGN BD Topo 2011