

LES PROFESSIONS MÉDICALES À MAYOTTE

A Mayotte, on compte au 1er janvier 2015, 208 médecins exerçant sur l'île, dont 85 spécialistes, hors remplaçants. Il s'agit essentiellement d'hommes. L'âge moyen des généralistes est de 46 ans, un sur deux a entre 35 et 55 ans. Concernant les spécialistes, leur moyenne d'âge est de 51 ans, la profession est vieillissante puisque près d'un spécialiste sur deux à 55 ans ou plus.

158 sages-femmes exercent sur l'île, essentiellement au CHM. La profession reste jeune avec une moyenne d'âge de 31 ans et près de huit sages-femmes sur dix ont moins de 35 ans. La densité des sages-femmes est deux fois plus forte à Mayotte qu'en France métropolitaine.

Par ailleurs, les densités des médecins généralistes, spécialistes et des chirurgiens dentistes restent beaucoup plus faibles à Mayotte qu'en France métropolitaine.

On dénombre 13 chirurgiens-dentistes dont 10 libéraux.

Les médecins en activité au 1er janvier 2015, hors remplaçants

	Effectif _(p)	Situation professionnelle				Sexe			Age		
		Libéral	Mixte	Salarié	Part des libéraux	Hommes	Femmes	Part des femmes	Part des - de 35 ans	Âge moyen	Part des 55 ans et +
Généralistes	123	18	1	104	15%	74	49	40%	25%	46	28%
Spécialistes	85	9	1	75	11%	63	22	26%	7%	51	46%

Dont

		Densité	
		Généralistes	Spécialistes
Anesthésie réanimation	14		
Pédiatrie	16		
Gynécologie médicale et obstétrique	13		
Psychiatrie	8		
		Mayotte	58*
		Métropole	144**
			40*
			176**

(p) Chiffres provisoires

*Densité : Pour 100 000 habitants (population municipale RP 2012, INSEE)

** Densité : Pour 100 000 habitants (population estimée au 1er janvier 2014, INSEE)

Les sages-femmes en activité au 1er janvier 2015, hors remplaçants

Effectif _(p)	Situation professionnelle				Sexe			Age		
	Libérale	Mixte	Salariée	Part des libérales	Hommes	Femmes	Part des femmes	Part des - de 35 ans	Âge moyen	Part des 55 ans et +
158	10	5	143	6%	13	145	92%	77%	31	4%

Densité

Mayotte	297*	*Densité : Pour 100 000 femmes âgées de 15 à 49 ans (RP 2012, INSEE)
Métropole	140**	** Densité : Pour 100 000 femmes âgées de 15 à 49 ans (population estimée au 1er janvier 2014, INSEE)

(p) Chiffres provisoires

*Densité : Pour 100 000 femmes âgées de 15 à 49 ans (RP 2012, INSEE)

** Densité : Pour 100 000 femmes âgées de 15 à 49 ans

(population estimée au 1er janvier 2014, INSEE)

Les chirurgiens-dentistes en activité au 1er janvier 2015, hors remplaçants

Effectif _(p)	Situation professionnelle				Sexe			Age		
	Libéral	Mixte	Salarié	Part des libéraux	Hommes	Femmes	Part des femmes	Part des - de 35 ans	Âge moyen	Part des 55 ans et +
13	10	0	3	77%	11	2	15%	31%	44	23%

Densité

Mayotte	6*	*Densité : Pour 100 000 habitants (population municipale RP 2012, INSEE)
Métropole	63**	** Densité : Pour 100 000 habitants (population estimée au 1er janvier 2014, INSEE)

(p) Chiffres provisoires

*Densité : Pour 100 000 habitants (population municipale RP 2012, INSEE)

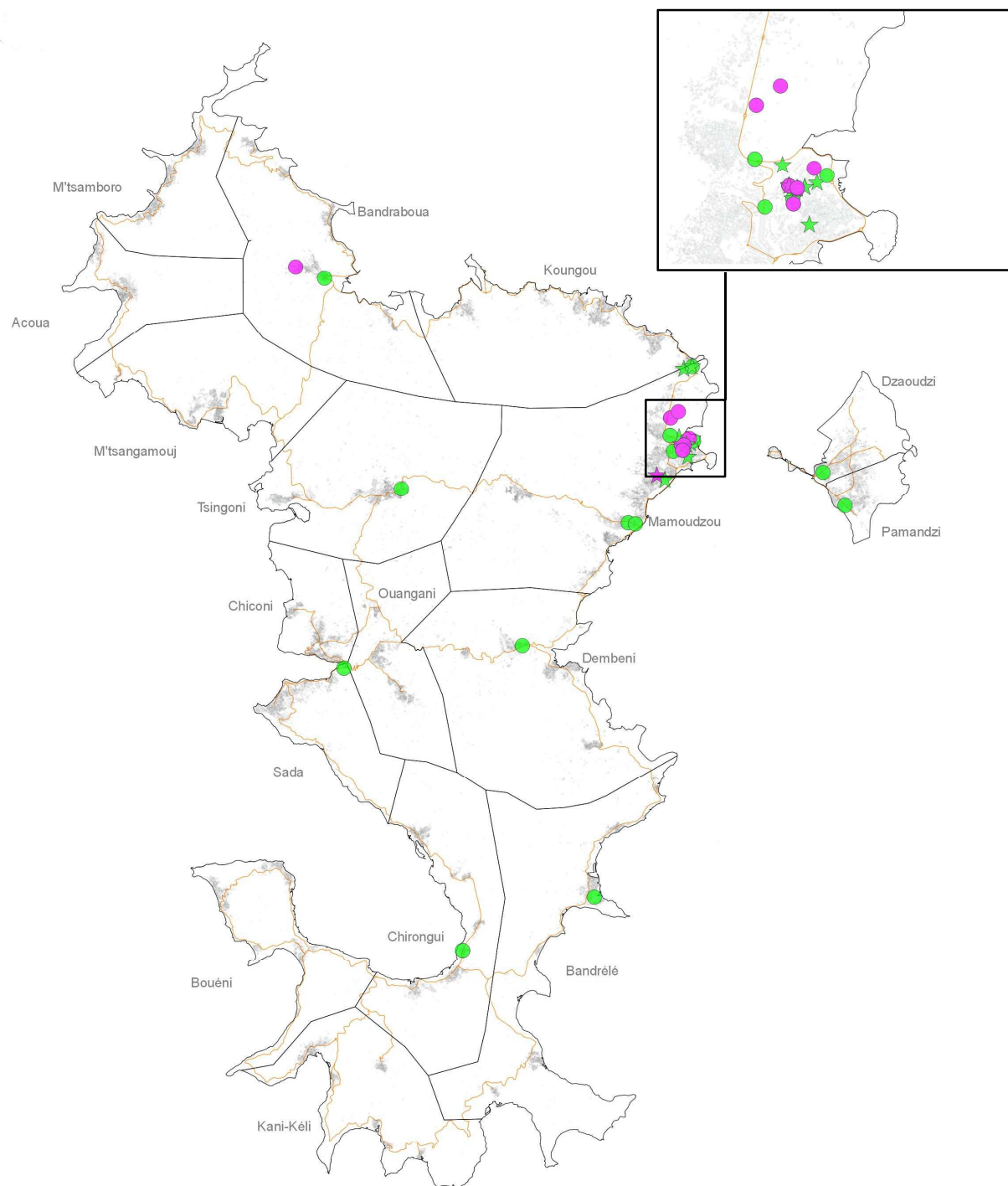
** Densité : Pour 100 000 habitants (population estimée au 1er janvier 2014, INSEE)

Remarques : L'estimation des effectifs des professionnels repose sur le croisement de plusieurs sources : RPPS, Vice-Rectorat, CHM, Ordres des médecins et PMI.

Les professionnels de santé remplaçants ne sont pas pris en compte.

La non-obligation des médecins de s'enregistrer dans le RPPS pour des missions de moins de trois mois génère une sous-estimation des effectifs dans le RPPS.

Localisation des médecins généralistes et spécialistes



- Présence d'au moins un médecin généraliste libéral ou mixte
- Présence d'au moins un médecin généraliste salarié
- ★ Présence d'au moins un spécialiste libéral ou mixte
- ★ Présence d'au moins un spécialiste salarié
- Réseau routier principal
- Zone habitée
- Zone non habitée (ou non significative)

Sources : ARS OI RPPS - © IGN BD Topo 2011

Sources
RPPS, données brutes au 01/01/2015, sans remplaçants
CHM, INSEE, Vice-Rectorat, Conseil Général de Mayotte-PMI
Données DREES au 01/01/15, sans remplaçants

Contributeur
Julien BALICCHI - ARS OI