

## LES PHARMACIES À MAYOTTE

Au 1er janvier 2017, Mayotte compte 21 officines. Le nombre de pharmaciens est de 20 libéraux et 42 salariés, en officine, au CHM ou autres. L'effectif est jeune avec une moyenne d'âge de 39 ans. De plus, près de la moitié des pharmaciens (45%) a moins de 35 ans. La part des femmes est de 45%. Un pharmacien sur trois exerce en libéral.

La réglementation à Mayotte impose un quota de 7 500 habitants pour toute création d'une nouvelle pharmacie, soit par commune (de plus de 15 000 habitants), soit par secteur sanitaire.

En outre, les centres de référence et les dispensaires dispensent aussi des médicaments aux patients permettant de couvrir l'ensemble de l'île à l'exception de la commune de Kani-Kéli.

### Les pharmaciens en activité au 1er janvier 2017

Effectif (p)	Situation professionnelle			Sexe			Age		
	Libéral	Salarié	Part des libéraux	Hommes	Femmes	Part des femmes	Part des - de 35 ans	Âge moyen	Part des 55 ans et +
62	20	42	32%	34	28	45%	45%	39,0	15%

	Densité		(p) Chiffres provisoires
	Total	Libéral	
Mayotte	29*	9*	* Densité : Pour 100 000 habitants (population municipale RP 2012, INSEE)
Métropole	107**	47**	** Densité : Pour 100 000 habitants (population estimée au 1er janvier 2016, INSEE)

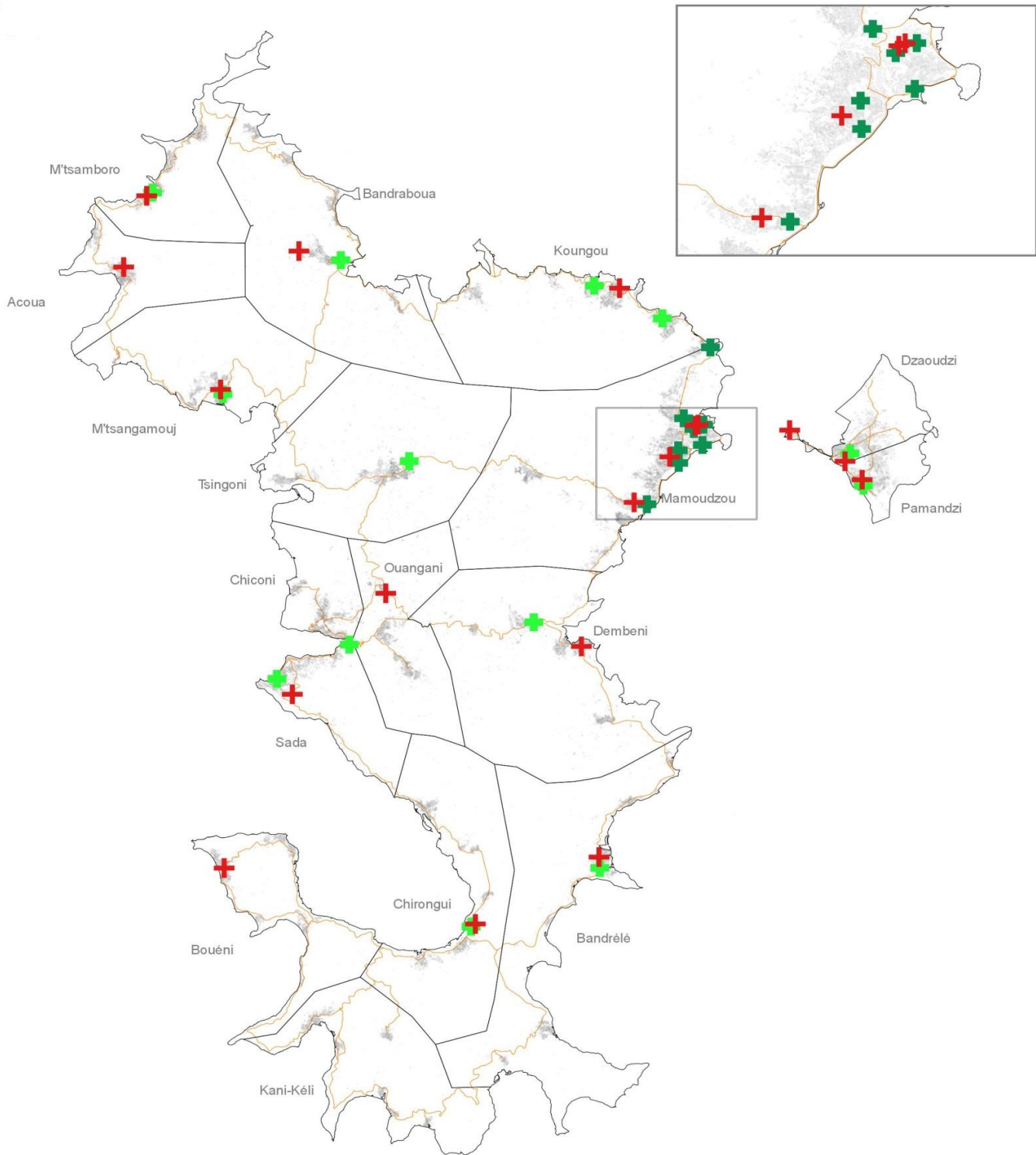
### Les communes et secteurs sanitaires

	Population 2012	Nombre de pharmacies installées	Nombre de dispensaires	Nombre d'hôpitaux de référence
Mamoudzou	57 281	8	3	CHM
Koungou	26 488	2	1	-
Secteur sanitaire 1 : Dzaoudzi	14 311	1	1	1
Secteur sanitaire 2 : Pamandzi	9 892	1	1	-
Secteur sanitaire 3 :	18 808	2	2	-
<i>Dembeni</i>	10 923	1	1	-
<i>Bandrélé</i>	7 885	1	1	-
Secteur sanitaire 4 : KaniKéli	4 920	-	-	-
Secteur sanitaire 5 :	14 449	1	1	1
<i>Chirongui</i>	8 047	1	-	1
<i>Bouéni</i>	6 402	-	1	-
Secteur sanitaire 6 :	17 243	2	1	-
<i>Sada</i>	10 195	2	1	-
<i>Chiconi</i>	7 048	-	-	-
Secteur sanitaire 7 : Ouangani	9 834	-	-	1
Secteur sanitaire 8 : Tsingoni	10 454	1	-	-
Secteur sanitaire 9 :	16 446	1	1	1
<i>Bandraboua</i>	10 132	1	-	1
<i>Mtsangamouji</i>	6 314	1	1	-
Secteur sanitaire 10 : Acoua	4 714	-	1	-
Secteur sanitaire 11 : Mtsamboro	7 805	1	1	-
Total	212 645	21	13	4 + CHM

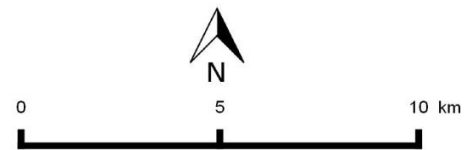
# Nos îles, notre santé

[www.ars.ocean-indien.sante.fr](http://www.ars.ocean-indien.sante.fr)

## Les établissements de soins et les officines à Mayotte



- ✚ Etablissement de soins dispensant des médicaments aux patients
- ✚ Pharmacies installées
- ✚ Pharmacies de garde (en fonction du calendrier)
- Bâti
- Réseau routier principal



Sources : ARS OI RPPS - © IGN BD Topo 2011