

LES PROFESSIONS MÉDICALES À MAYOTTE

A Mayotte, on compte au 1er janvier 2017, 226 médecins exerçant sur l'île, dont 95 spécialistes, hors remplaçants. Il s'agit essentiellement d'hommes. L'âge moyen des généralistes est de 50 ans et 39% ont entre 35 et 55 ans. Concernant les spécialistes, leur moyenne d'âge est de 51 ans, la profession est vieillissante puisque près d'un spécialiste sur deux à 55 ans ou plus. L'activité libérale reste faible avec seulement un médecin sur dix.

190 sages-femmes exercent sur l'île, essentiellement au CHM. La profession reste jeune avec une moyenne d'âge de 30 ans et près de huit sages-femmes sur dix ont moins de 35 ans. La densité des sages-femmes est deux fois plus forte à Mayotte qu'en France métropolitaine.

On dénombre 14 chirurgiens-dentistes dont la moitié sont libéraux.

Par ailleurs, les densités des médecins généralistes, spécialistes et des chirurgiens dentistes restent beaucoup plus faibles à Mayotte qu'en France métropolitaine.

La majorité des salariés exerce au sein du Centre Hospitalier de Mayotte.

Les médecins en activité au 1er janvier 2017, hors remplaçants

	Effectif ^(p)	Situation professionnelle				Sexe			Age		
		Libéral	Mixte	Salarié	Part des libéraux	Hommes	Femmes	Part des femmes	Part des - de 35 ans	Âge moyen	Part des 55 ans et +
Généralistes	128	18	0	110	14%	86	42	33%	17%	50	44%
Spécialistes	94	8	0	86	9%	66	28	30%	12%	51	48%

Dont

		Densité	
		Généralistes	Spécialistes
Anesthésie réanimation	13		
Pédiatrie	22		
Gynécologie médicale et obstétrique	16	Mayotte	40**
Psychiatrie	8	Métropole	176**

(p) Chiffres provisoires

*Densité : Pour 100 000 habitants (population municipale RP 2012, INSEE)

** Densité : Pour 100 000 habitants (population estimée au 1er janvier 2016, INSEE)

Les sages-femmes en activité au 1er janvier 2017, hors remplaçants

Effectif ^(p)	Situation professionnelle				Sexe			Age		
	Libérale	Mixte	Salariée	Part des libérales	Hommes	Femmes	Part des femmes	Part des - de 35 ans	Âge moyen	Part des 55 ans et +
190	13	6	171	7%	11	179	94%	79%	30	5%

Densité

Mayotte	323**
Métropole	145**

(p) Chiffres provisoires

** Densité : Pour 100 000 femmes âgées de 15 à 49 ans

(population estimée au 1er janvier 2016, INSEE)

Les chirurgiens-dentistes en activité au 1er janvier 2017, hors remplaçants

Effectif ^(p)	Situation professionnelle				Sexe			Age		
	Libéral	Mixte	Salarié	Part des libéraux	Hommes	Femmes	Part des femmes	Part des - de 35 ans	Âge moyen	Part des 55 ans et +
14	7	1	6	50%	7	7	50%	50%	36	7%

Densité

Mayotte	6**
Métropole	63**

(p) Chiffres provisoires

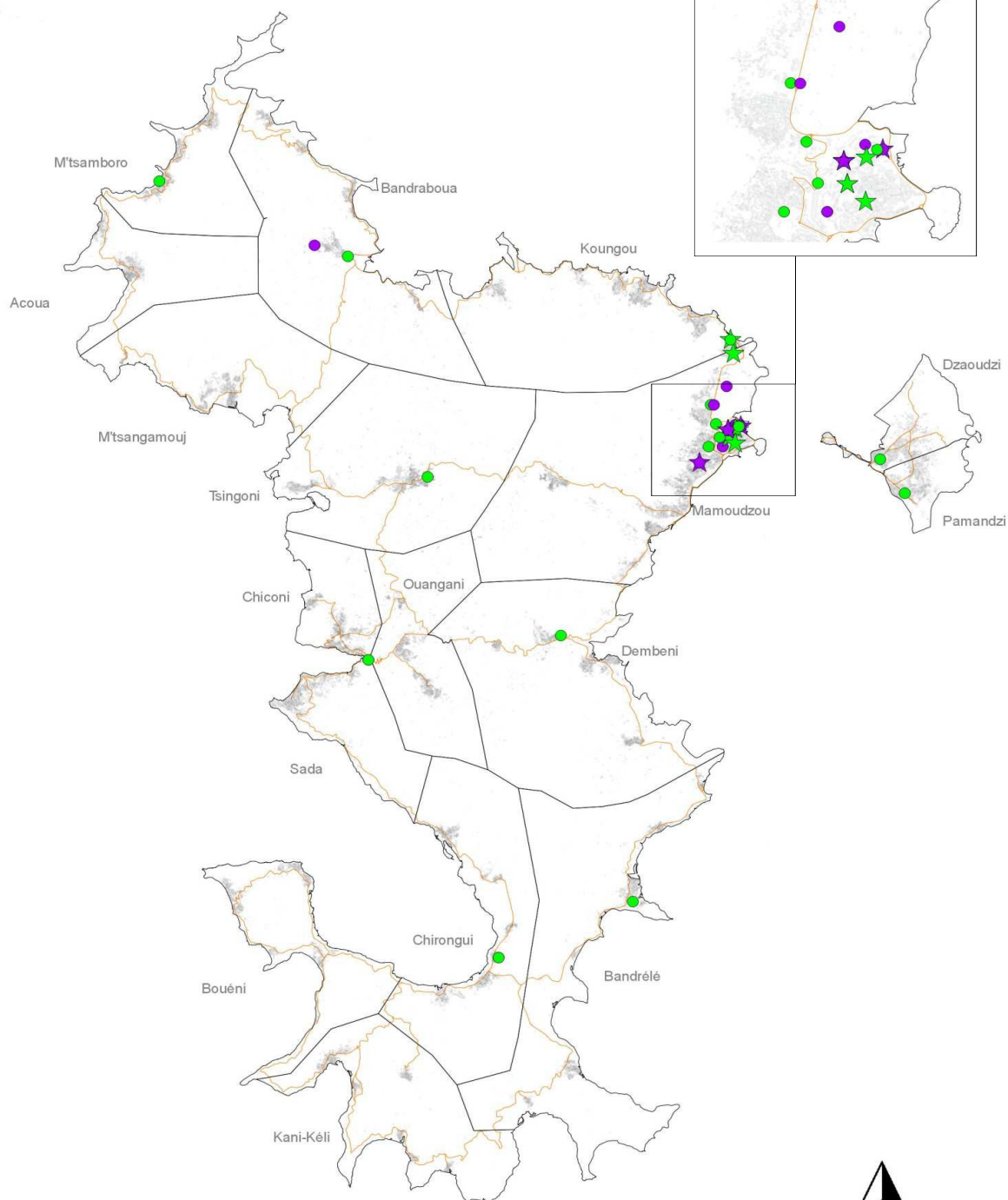
** Densité : Pour 100 000 habitants (population estimée au 1er janvier 2016, INSEE)

Remarques : L'estimation des effectifs des professionnels repose sur le croisement de plusieurs sources : RPPS, Vice-Rectorat, CHM, Ordres des médecins et PMI.

Les professionnels de santé remplaçants ne sont pas pris en compte.

La non-obligation des médecins de s'enregistrer dans le RPPS pour des missions de moins de trois mois génère une sous-estimation des effectifs dans le RPPS.

Localisation des médecins généralistes et spécialistes



- Présence d'au moins un médecin généraliste libéral
- Présence d'au moins un médecin généraliste salarié
- ★ Présence d'au moins un médecin spécialiste libéral
- ★ Présence d'au moins un médecin spécialiste salarié
- Bâti
- Réseau routier principal

Sources : ARS OI RPPS - © IGN BD Topo 2011