

## LES PROFESSIONS PARAMÉDICALES ET PSYCHOLOGUES À MAYOTTE

Les professions paramédicales sont définies par le code de la santé publique dans la catégorie des professions d'auxiliaires médicaux. Les psychologues n'en font pas partie mais ils sont enregistrés dans le répertoire ADELI depuis 2003.

A Mayotte, on compte au 1er janvier 2015, 816 praticiens paramédicaux (hors psychologues) exerçant sur l'île, dont 217 libéraux. Une nouvelle profession de santé fait son apparition sur l'île de Mayotte: les pédicures-podologues. Mamoudzou concentre plus de quatre praticiens sur dix libéraux en activité. L'effectif des infirmiers représente 84% des professionnels paramédicaux.

On dénombre 30 psychologues majoritairement salariés.

### ≡ Les infirmiers en activité au 1er janvier 2015

Effectif <sup>(e)</sup>	Situation professionnelle				Sexe			Age		
	Libéral	Mixte	Salarié	Part des libéraux	Hommes	Femmes	Part des femmes	Part des - de 35 ans	Âge moyen	Part des 55 ans et +
687	150	25	512	25%	213	474	69%	44%	39	14%
Densité		(e) Estimations								
Mayotte <sup>(e)</sup>	323*		*Densité : Pour 100 000 habitants (population municipale RP 2012, INSEE)							
Métropole	942**		** Densité : Pour 100 000 habitants (population estimée au 1er janvier 2014, INSEE)							

### ≡ Les masseurs-kinésithérapeutes en activité au 1er janvier 2015

Effectif <sup>(p)</sup>	Situation professionnelle				Sexe			Age		
	Libéral	Mixte	Salarié	Part des libéraux	Hommes	Femmes	Part des femmes	Part des - de 35 ans	Âge moyen	Part des 55 ans et +
67	53	1	13	79%	40	27	40%	69%	35	10%
Densité		(p) Chiffres provisoires								
Mayotte	32*		*Densité : Pour 100 000 habitants (population municipale RP 2012, INSEE)							
Métropole	123**		** Densité : Pour 100 000 habitants (population estimée au 1er janvier 2014, INSEE)							

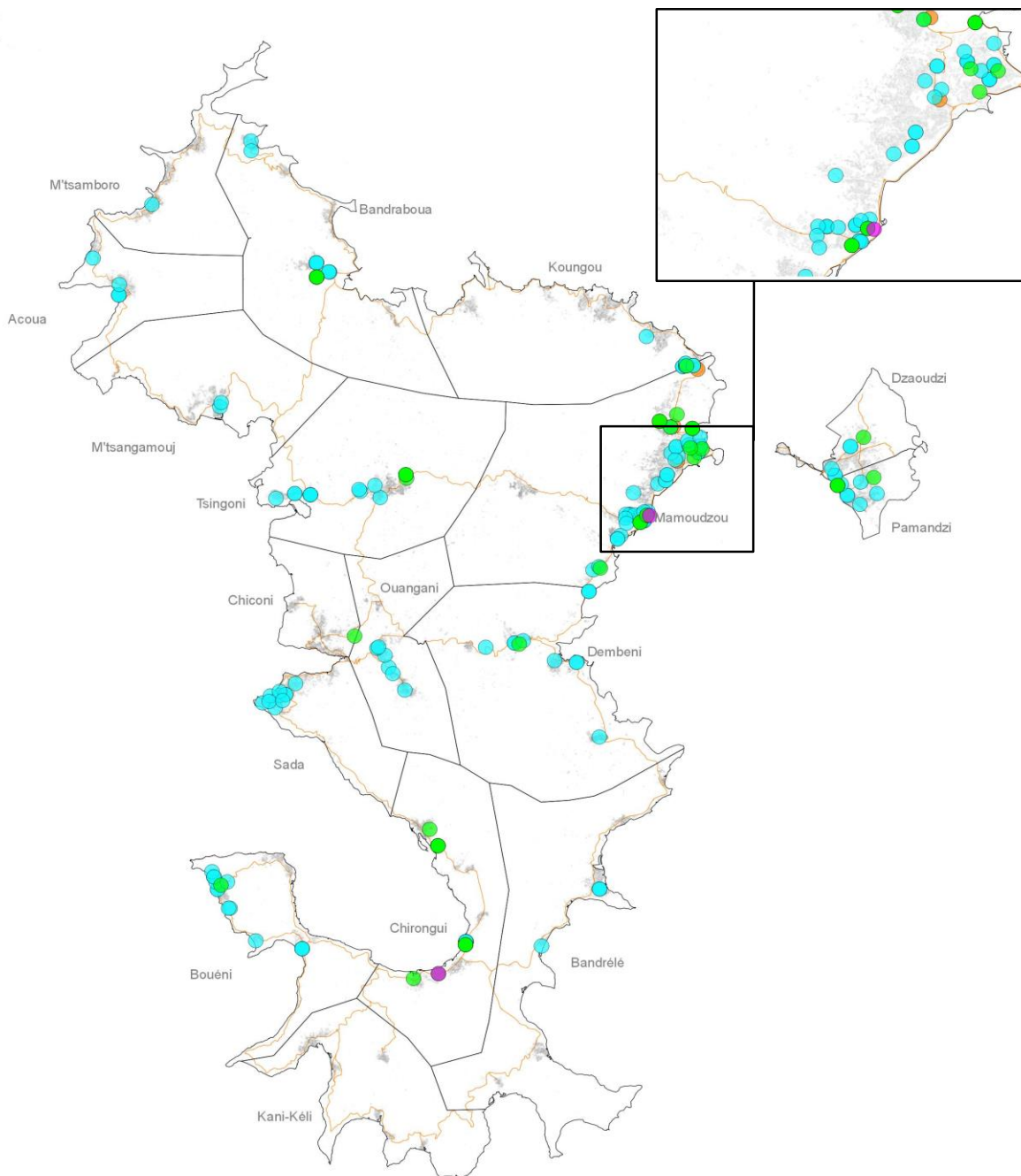
### ≡ Les psychologues en activité au 1er janvier 2015

Effectif <sup>(p)</sup>	Situation professionnelle				Sexe			Age		
	Libéral	Salarié	Mixte	Part des libéraux	Hommes	Femmes	Part des femmes	Part des - de 35 ans	Âge moyen	Part des 55 ans et +
30	2	25	3	7%	6	24	80%	47%	37	13%
Densité		(p) Chiffres provisoires								
Mayotte	14*		*Densité : Pour 100 000 habitants (population municipale RP 2012, INSEE)							
Métropole	83**		** Densité : Pour 100 000 habitants (population estimée au 1er janvier 2014, INSEE)							

### ≡ Les autres professions paramédicales au 1er janvier 2015

	Effectif (p)	dont libéraux
Opticiens-lunetiers	9	4
Manipulateurs ERM	27	0
Orthophonistes	10	7
Diététiciens	4	2
Orthoprothésistes	1	0
Psychomotriciens	3	0
Podo-orthésistes	2	0
Ergothérapeute	3	0
Orthoptiste	1	0
Pédicure-podologue	2	1

## Localisation des professionnels paramédicaux libéraux



- Présence d'au moins un diététicien libéral ou mixte
  - Présence d'au moins un masseur-kinésithérapeute libéral ou mixte
  - Présence d'au moins un opticien-lunetier libéral ou mixte
  - Présence d'au moins un infirmier libéral ou mixte
- Réseau routier principal  
□ Zone habitée  
□ Zone non habitée (ou non significative)

Sources : ARS OI ADELI - © IGN BD Topo 2011