

LES PROFESSIONS PARAMÉDICALES ET PSYCHOLOGUES À MAYOTTE

Les professions paramédicales sont définies par le code de la santé publique dans la catégorie des professions d'auxiliaires médicaux. Les psychologues n'en font pas partie mais ils sont enregistrés dans le répertoire ADELI depuis 2003.

À Mayotte, on compte au 1er janvier 2017, 876 praticiens paramédicaux (hors psychologues) exerçant sur l'île, dont 264 libéraux. La commune de Mamoudzou concentre un peu moins de quatre praticiens sur dix libéraux en activité. L'effectif des infirmiers représente 82% des professionnels paramédicaux.

On dénombre 48 psychologues majoritairement salariés.

Les infirmiers en activité au 1er janvier 2017

Effectif ^(p)	Situation professionnelle				Sexe ^(e)			Age ^(e)		
	Libéral	Mixte	Salarié	Part des libéraux	Hommes	Femmes	Part des femmes	Part des - de 35 ans	Âge moyen	Part des 55 ans et +
721	183	2	536	25%	209	512	71%	38%	41	17%
Densité		(p) Chiffres provisoires (e) Estimations								
Mayotte	339*		*Densité : Pour 100 000 habitants (population municipale RP 2012, INSEE)							
Métropole	937**		** Densité : Pour 100 000 habitants (population estimée au 1er janvier 2016, INSEE)							

Les masseurs-kinésithérapeutes en activité au 1er janvier 2017

Effectif ^(p)	Situation professionnelle				Sexe			Age		
	Libéral	Mixte	Salarié	Part des libéraux	Hommes	Femmes	Part des femmes	Part des - de 35 ans	Âge moyen	Part des 55 ans et +
81	65	0	16	80%	48	33	41%	60%	36	5%
Densité		(p) Chiffres provisoires								
Mayotte	38*		*Densité : Pour 100 000 habitants (population municipale RP 2012, INSEE)							
Métropole	ND									

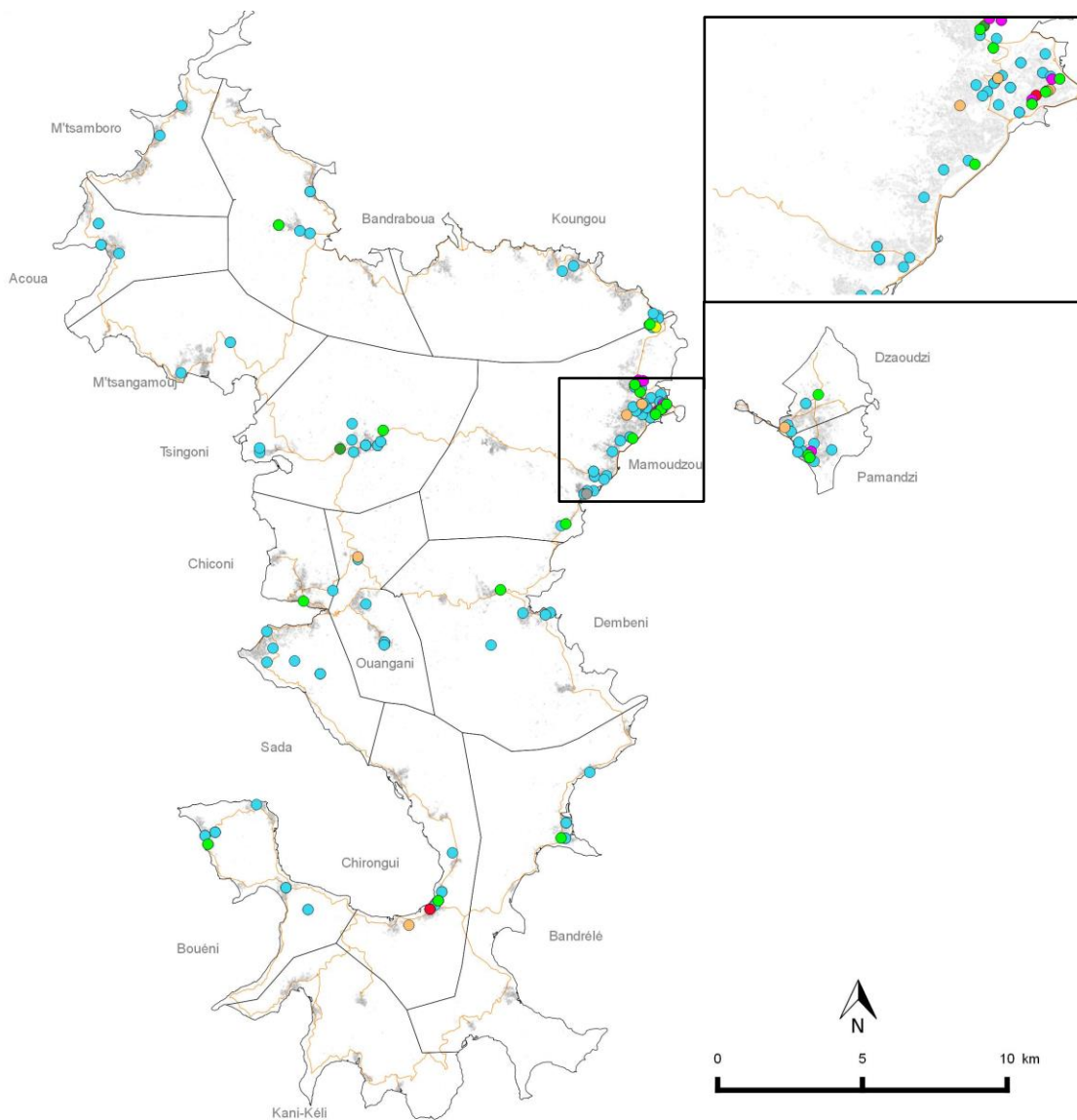
Les psychologues en activité au 1er janvier 2017

Effectif ^(p)	Situation professionnelle				Sexe			Age		
	Libéral	Mixte	Salarié	Part des libéraux	Hommes	Femmes	Part des femmes	Part des - de 35 ans	Âge moyen	Part des 55 ans et +
48	3	3	42	6%	7	41	85%	54%	37	10%
Densité		(p) Chiffres provisoires								
Mayotte	23*		*Densité : Pour 100 000 habitants (population municipale RP 2012, INSEE)							
Métropole	17**		** Densité : Pour 100 000 habitants (population estimée au 1er janvier 2016, INSEE)							

Les autres professions paramédicales au 1er janvier 2017

	Effectif (p)	dont libéraux
Opticiens-lunetiers	11	5
Manipulateurs ERM	28	0
Orthophonistes	9	7
Diététiciens	9	2
Orthoprothésistes	1	0
Psychomotriciens	6	1
Podo-orthésistes	2	0
Ergothérapeutes	5	0
Orthoptiste	1	0
Pédicure-podologues	2	1

Localisation des professionnels paramédicaux libéraux



- Présence d'au moins un masseur-kinésithérapeute libéral ou mixte
- Présence d'au moins un pédicure-podologue libéral ou mixte
- Présence d'au moins un psychomotricien libéral ou mixte
- Présence d'au moins un orthophoniste libéral ou mixte
- Présence d'au moins un psychologue libéral ou mixte
- Présence d'au moins un opticien-lunetier libéral ou mixte
- Présence d'au moins un diététicien libéral ou mixte
- Présence d'au moins un infirmier libéral ou mixte
- Zone habitée
- Réseau routier principal

Sources : ARS OI ADELI - © IGN BD Topo 2011