



LES DIÉTÉTICIENS À LA RÉUNION

Au 1er janvier 2013, 44 diététiciens exercent à La Réunion, essentiellement en tant que salariés. Un diététicien sur dix est un homme et la moitié des diététiciens a moins de 35 ans.

L'enregistrement de cette profession est récente (2007), l'augmentation des effectifs les deux premières années s'explique par la montée en charge des inscriptions au répertoire ADELI. Depuis 2011, les effectifs restent stables.

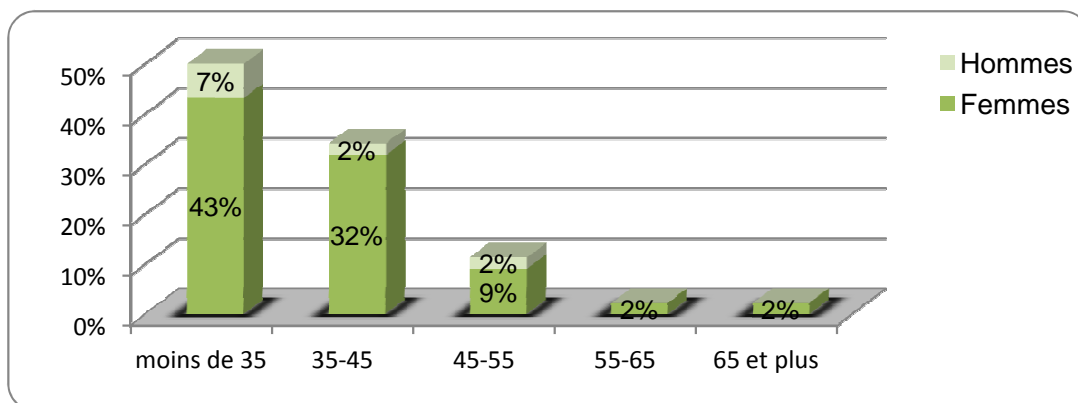
L'implantation des diététiciens libéraux couvre tous les territoires de santé à La Réunion, avec une concentration plus élevée des diététiciens salariés dans le territoire Ouest, en raison de l'implantation des établissements de soins.

Principales caractéristiques des professionnels en activité au 1er janvier 2013

	Effectif	Situation professionnelle				Sexe			Age			Estimation Densité*
		Libéral	Salarié	Mixte	Part des libéraux	Hommes	Femmes	Part des femmes	Part des - de 35 ans	Âge moyen	Part des 55 ans et +	
Territoire Nord-est	17	1	15	1	ns	3	14	82%	65%	36,0	6%	5
Territoire Ouest	13	2	10	1	ns	1	12	92%	46%	36,9	0%	6
Territoire Sud	14	1	11	2	ns	1	13	93%	36%	37,6	7%	5
La Réunion	44	4	36	4	9%	5	39	89%	50%	36,8	5%	5

*Densité : Pour 100 000 habitants (population municipale RP 2010, INSEE)

Répartition par âge et par sexe

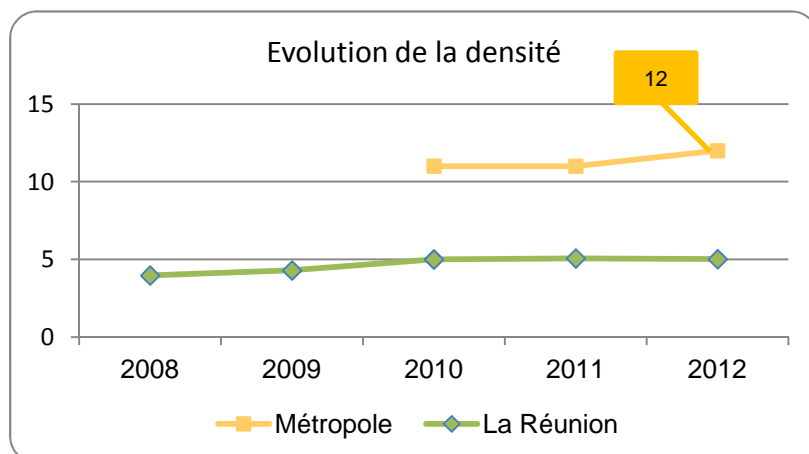


Evolution des diététiciens

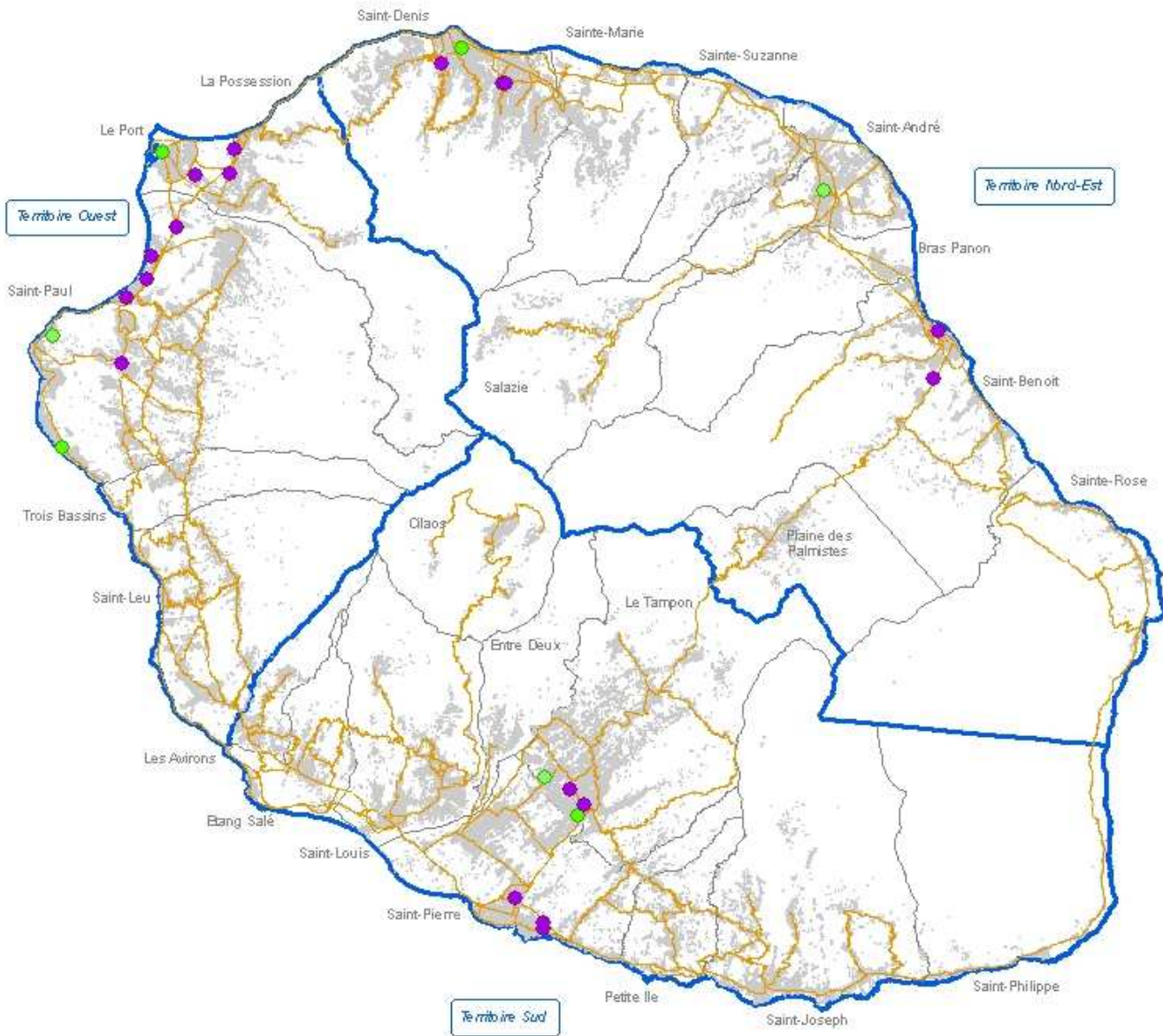
Au 1 ^{er} janvier	Effectif	Densité*
2008	32	4
2009	35	4
2010	41	5
2011	42	5
2012	42	5
2013	44	nc

*Densité : Pour 100 000 habitants
(estimations de population au 1er janvier, INSEE)

Taux annuel d'accroissement	
2008-2013	7%



Localisation des diététiciens



Légende

- Présence d'au moins un diététicien libéral ou mixte
- Présence d'au moins un diététicien salarié
- Routes principales
- Commune
- Surface bâtie

Sources : ARS OI ADELI - © IGN BD Topo 2010

