



## LES INFIRMIERS À LA RÉUNION

Au 1er janvier 2013, 6 416 infirmiers sont en activité à La Réunion dont un quart exercent dans le secteur libéral. La profession est très féminisée (77 % de femmes), d'autant plus dans le secteur Nord-est où le travail salarié est plus important. En effet, 80 % des femmes infirmières sont salariées contre 70 % des hommes. La moyenne d'âge des infirmiers est de 41 ans et la part des moins de 35 ans est importante (39 %). Le nombre d'infirmiers pour 100 000 habitants est plus important dans le territoire Nord-Est (densité de 839 pour 100 000), en raison de l'implantation des centres hospitaliers. La densité des infirmiers libéraux est en revanche plus importante dans le territoire Sud. Tous les résultats présentés ne comprennent pas les remplaçants.

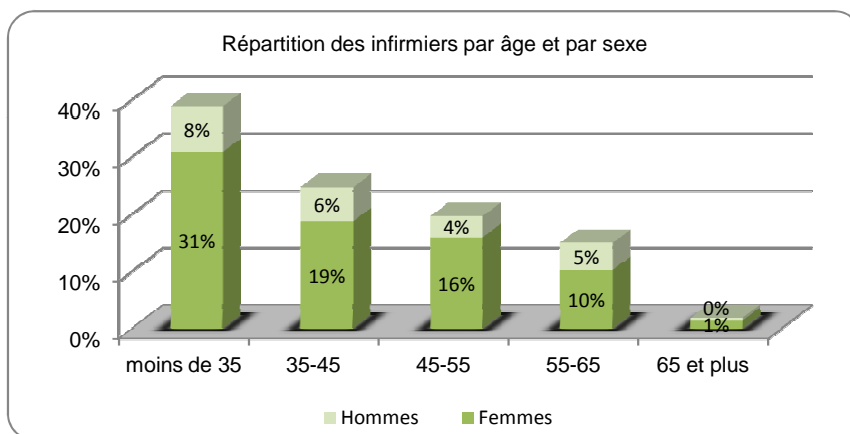
### Principales caractéristiques des professionnels en activité au 1er janvier 2013

	Effectif	Situation professionnelle				Sexe			Age		
		Libéral	Salarié	Mixte	Part des libéraux	Hommes	Femmes	Part des femmes	Part des - de 35 ans	Âge moyen	Part des 55 ans et +
Territoire Nord-est	2664	542	2116	6	20%	560	2104	79%	42%	40,4	16%
Territoire Ouest	1499	355	1141	3	24%	386	1113	74%	37%	41,5	17%
Territoire Sud	2253	547	1706	0	24%	517	1736	77%	36%	41,8	18%
La Réunion	6416	1444	4963	9	23%	1463	4953	77%	39%	41,1	17%

	Estimation densité*	
	Total	Libéraux ou mixtes
Territoire Nord-est	839	173
Territoire Ouest	713	170
Territoire Sud	768	187
La Réunion	781	177
Métropole 2012**	881	139

\*Densité : Pour 100 000 habitants  
(population municipale RP 2010, INSEE)

\*\*Données DREES, Exploitation ARS-OI



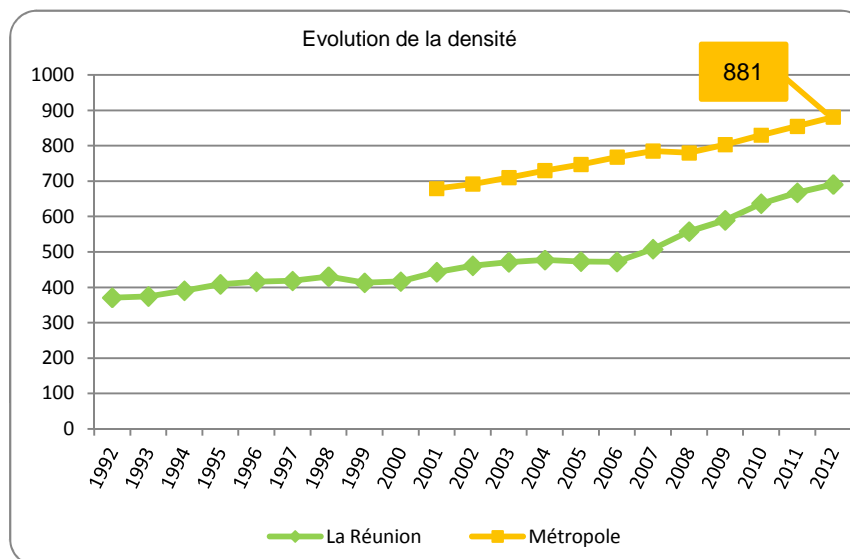
### Evolution des infirmiers

Au 1 <sup>er</sup> janvier	Effectif	Densité*
1990	2180	365
2000	2983	416
2005	3656	473
2006	3692	472
2007	4033	508
2008	4510	558
2009	4814	590
2010	5228	637
2011	5535	667
2012	5785	690
2013	6416	nc

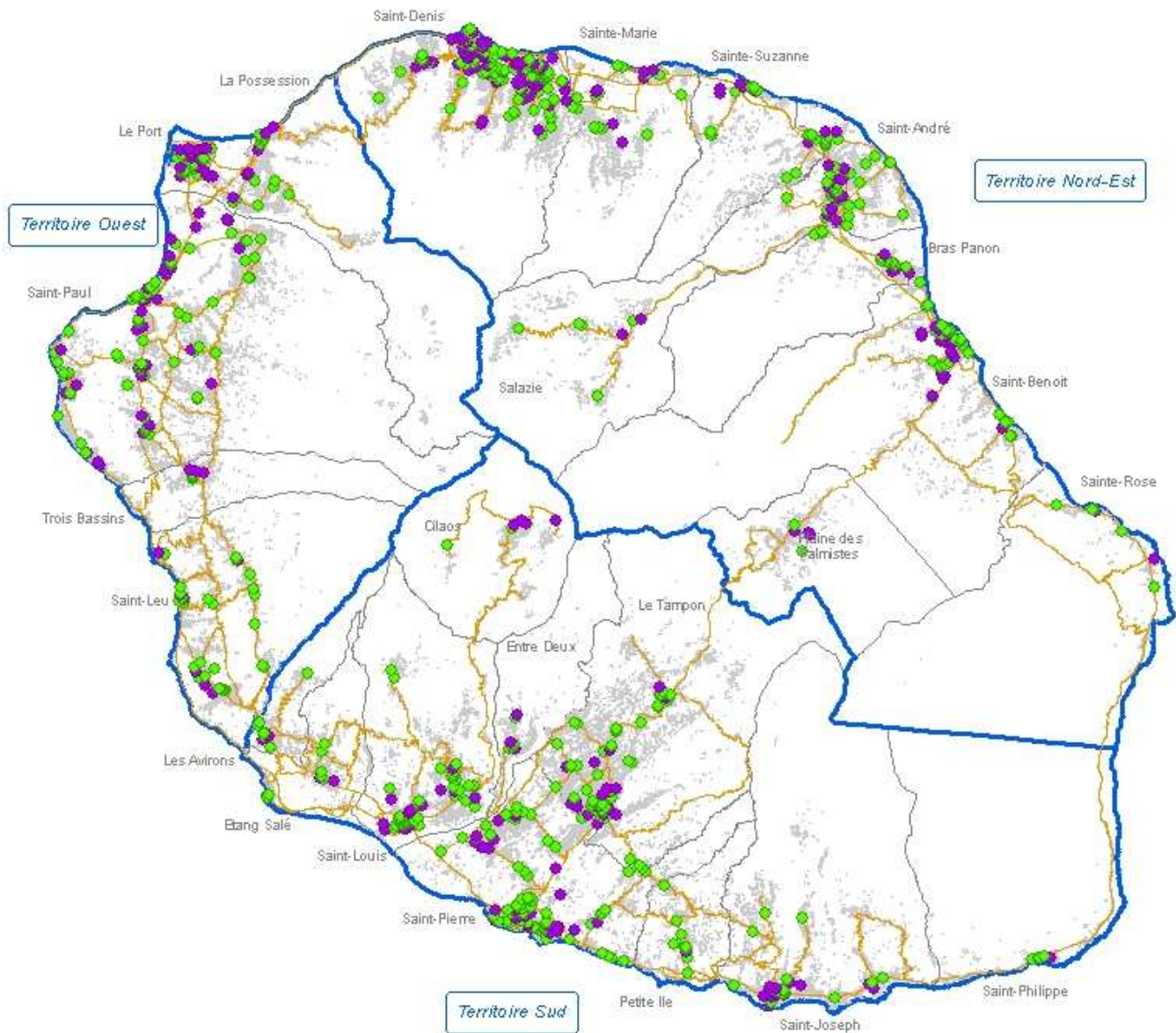
\*Densité : Pour 100 000 hab. (estimations de population au 1er janvier, INSEE)

Taux annuel d'accroissement	
1993-2003	4%
2003-2008	5%
2008-2013	7%

La densité des infirmiers, calculée avec la population de la même année augmente progressivement depuis 1992. Une campagne de mise à jour des inscriptions des infirmiers salariés a été réalisée en 2012 et augmente considérablement les effectifs au 1er janvier 2013. La densité départementale se rapproche de la densité métropolitaine. La densité des infirmiers libéraux est cependant plus importante à La Réunion.



## Localisation des infirmiers



### Légende

- Présence d'au moins un infirmier libéral ou mixte
- Présence d'au moins un infirmier salarié
- Routes principales
- Commune
- Surface bâtie

Sources : ARS OI ADELI - © IGN BD Topo 2010

