



LES INFIRMIERS À LA RÉUNION

Au 1er janvier 2014, 6 647 infirmiers sont en activité à La Réunion. Près d'un quart exerce dans le secteur libéral. La profession est très féminisée (77 % de femmes). Par ailleurs, 78 % des femmes infirmières sont salariées contre 68 % des hommes.

La moyenne d'âge des infirmiers est de 41 ans et la part des moins de 35 ans est importante (37 %).

Le nombre d'infirmiers pour 100 000 habitants est plus important dans le territoire Nord-Est (densité de 865 pour 100 000), en raison de l'implantation des centres hospitaliers. La densité des infirmiers libéraux est plus importante à La Réunion qu'en France métropolitaine.

Principales caractéristiques des professionnels en activité au 1er janvier 2014

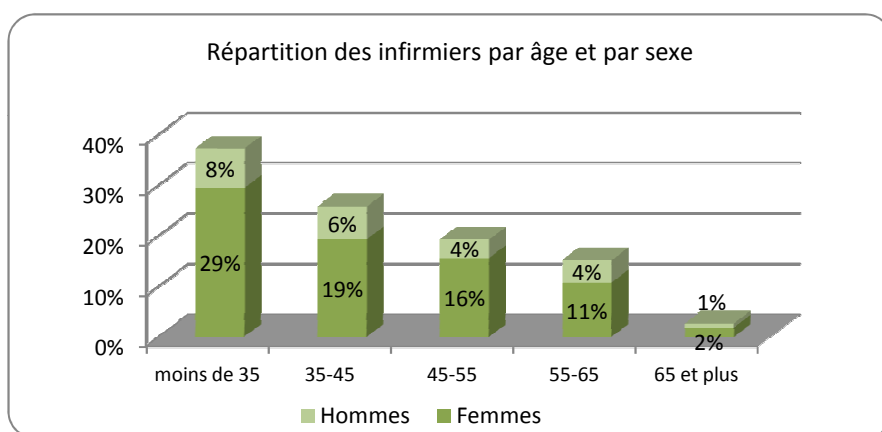
	Effectif	Situation professionnelle				Sexe			Age		
		Libéral	Salarié	Mixte	Part des libéraux	Hommes	Femmes	Part des femmes	Part des - de 35 ans	Âge moyen	Part des 55 ans et +
Territoire Nord-Est	2769	608	2156	5	22%	592	2177	79%	41%	40,3	17%
Territoire Ouest	1558	394	1161	3	25%	396	1162	75%	35%	41,4	17%
Territoire Sud	2320	602	1718	0	26%	538	1782	77%	33%	42,0	19%
La Réunion	6647	1604	5035	8	24%	1526	5121	77%	37%	41,1	18%

	Estimation densité	
	Total	Libéraux
Territoire Nord-Est	865	190*
Territoire Ouest	737	189*
Territoire Sud	781	203*
La Réunion	790	191**
Métropole 2014	943	118**

Densité : Pour 100 000 habitants

*population municipale RP 2011, INSEE

**Estimation population INSEE au 1er Janvier 2013



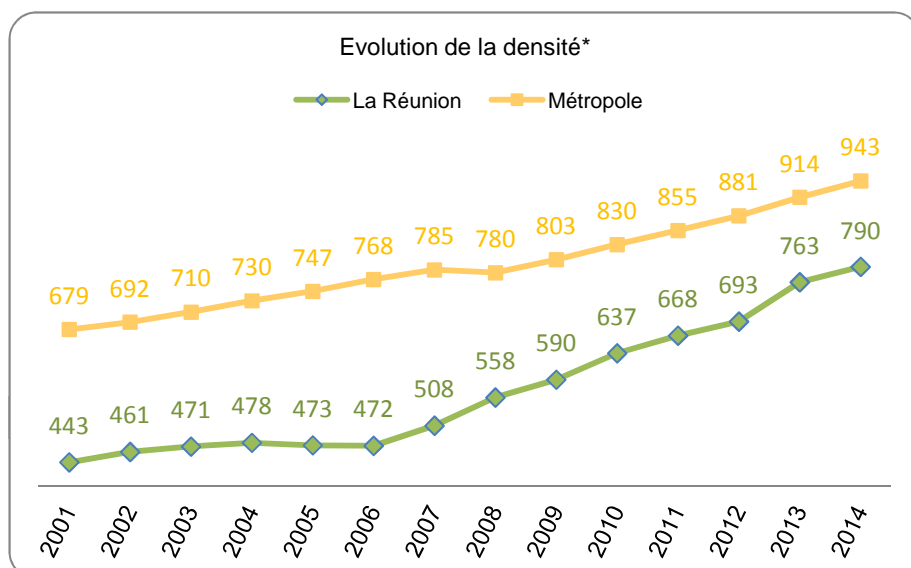
Evolution des infirmiers

Au 1 ^{er} janvier	Effectif	Densité*
1990	2180	365
2000	2983	416
2005	3656	473
2006	3692	472
2007	4033	508
2008	4510	558
2009	4814	590
2010	5228	637
2011	5535	667
2012	5785	690
2013	6416	766
2014	6647	790

*Densité : Pour 100 000 hab. (Estimations de population au 1er janvier, INSEE)

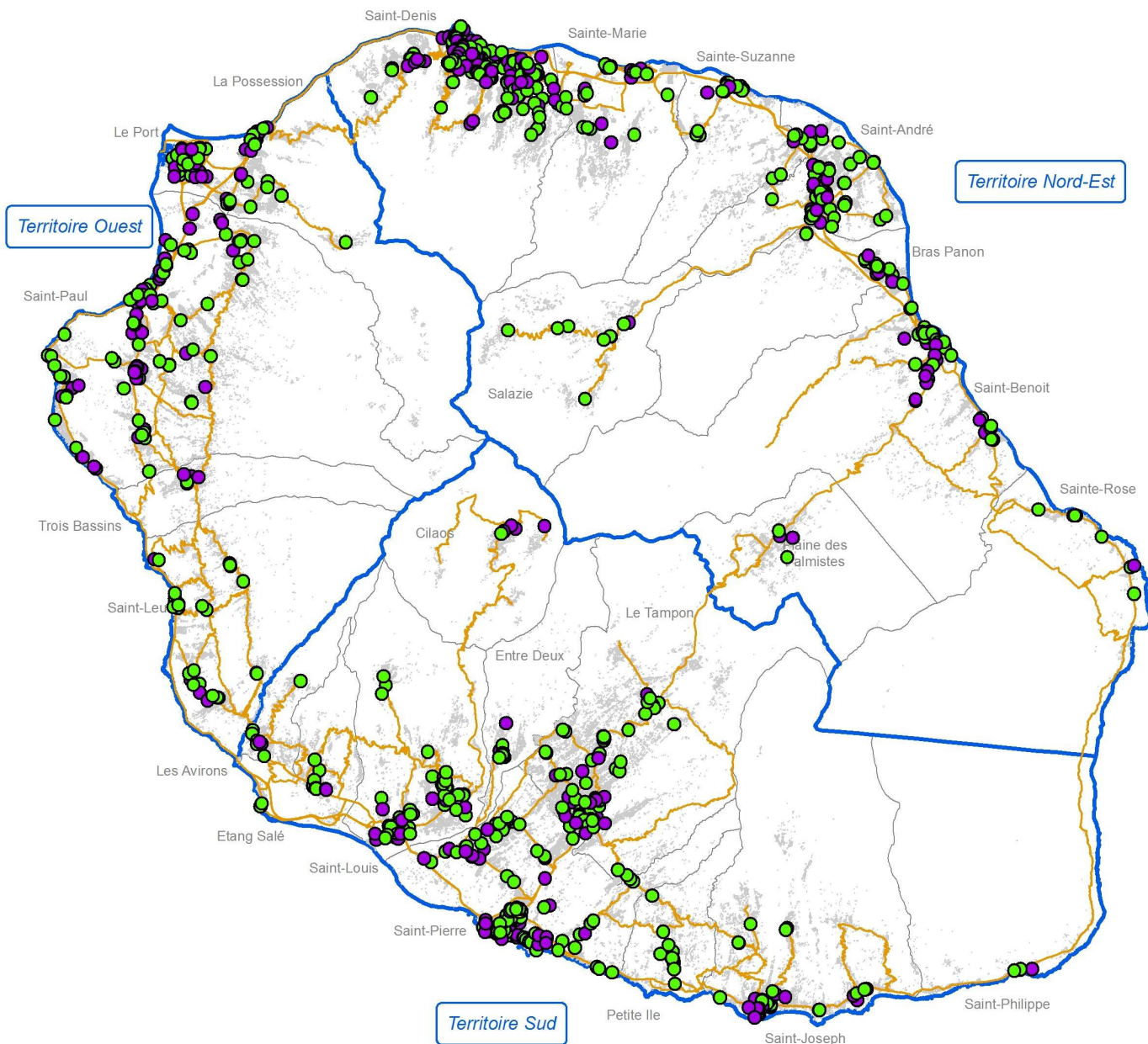
Taux annuel d'accroissement	
1993-2003	4%
2003-2008	5%
2008-2013	7%

La densité des infirmiers, calculée avec la population de la même année augmente progressivement depuis 2001. Une campagne de mise à jour des inscriptions des infirmiers salariés a été réalisée en 2012 et a entraîné une augmentation considérable des effectifs au 1er janvier 2013. La densité des infirmiers libéraux est plus importante à La Réunion qu'en Métropole.



*Densité Réunion hors remplaçants- Métropole y compris remplaçants

Localisation des infirmiers



Légende

- Présence d'au moins un infirmier libéral ou mixte
- Présence d'au moins un infirmier salarié
- Routes principales
- Commune
- Surface bâtie

Sources : ARS OI ADELI - © IGN BD Topo 2010

0 5 10 Kilomètres