



LES MANIPULATEURS ERM À LA RÉUNION

Au 1er janvier 2013, 249 manipulateurs d'électroradiologie médicale sont en activité à La Réunion. Les femmes sont de plus en plus nombreuses à exercer cette profession à La Réunion mais leur part n'est pas aussi importante qu'en métropole (72,5 %). Tous les manipulateurs ERM exercent en tant que salarié et la répartition géographique par territoire dépend de l'implantation des établissements employeurs. Le territoire Nord-est est ainsi le plus pourvu. L'âge moyen est de 43 ans. Un quart de l'effectif est âgé de 55 ans et plus et est susceptible de partir en retraite à moyen terme.

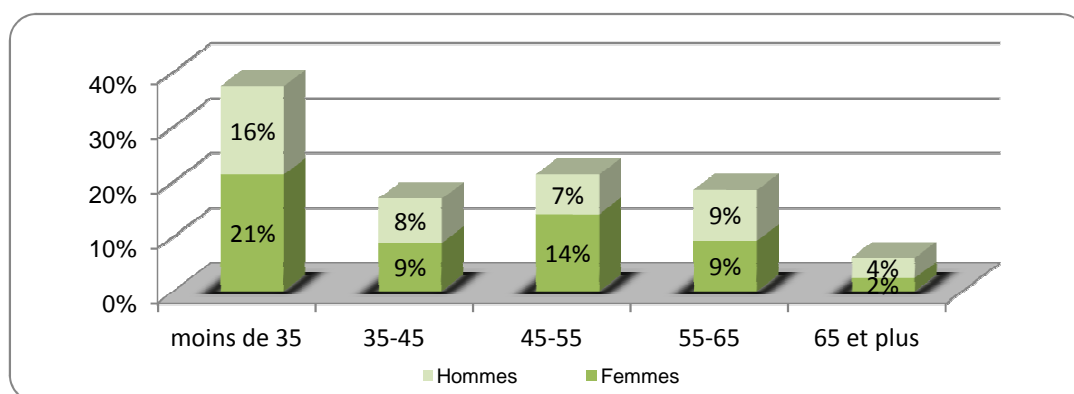
Si les perspectives de renouvellement des manipulateurs ERM étaient satisfaisantes en 2012 en raison d'une augmentation importante des effectifs d'une année sur l'autre, on note tout de même un ralentissement de l'évolution de la densité depuis 3 ans. De plus, la densité sur l'île ne rattrape pas celle observée en France métropolitaine.

Principales caractéristiques des professionnels en activité au 1er janvier 2013

	Effectif	Situation professionnelle				Sexe			Age			Estimation Densité*
		Libéral	Salarié	Mixte	Part des libéraux	Hommes	Femmes	Part des femmes	Part des - de 35 ans	Âge moyen	Part des 55 ans et +	
Territoire Nord-est	128	0	128	0	0%	56	72	56%	44%	41,8	24%	40
Territoire Ouest	29	0	29	0	0%	17	12	41%	24%	46,0	28%	14
Territoire Sud	92	0	92	0	0%	37	55	60%	33%	43,8	24%	31
La Réunion	249	0	249	0	0%	110	139	56%	37%	43,0	24%	30

*Densité : Pour 100 000 habitants (population municipale RP 2010, INSEE)

Répartition par âge et par sexe



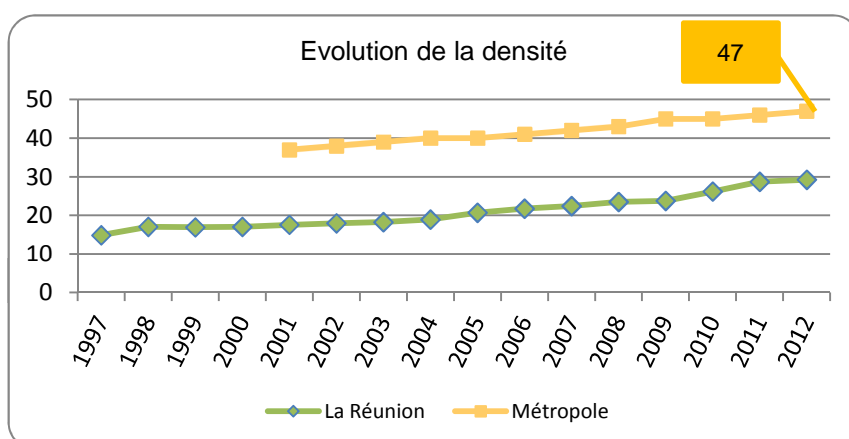
Evolution des manipulateurs ERM

Au 1 ^{er} janvier	Effectif	Densité*
2000	122	17
2005	160	21
2006	170	22
2007	178	22
2008	190	24
2009	194	24
2010	215	26
2011	238	29
2012	245	29
2013	249	nc

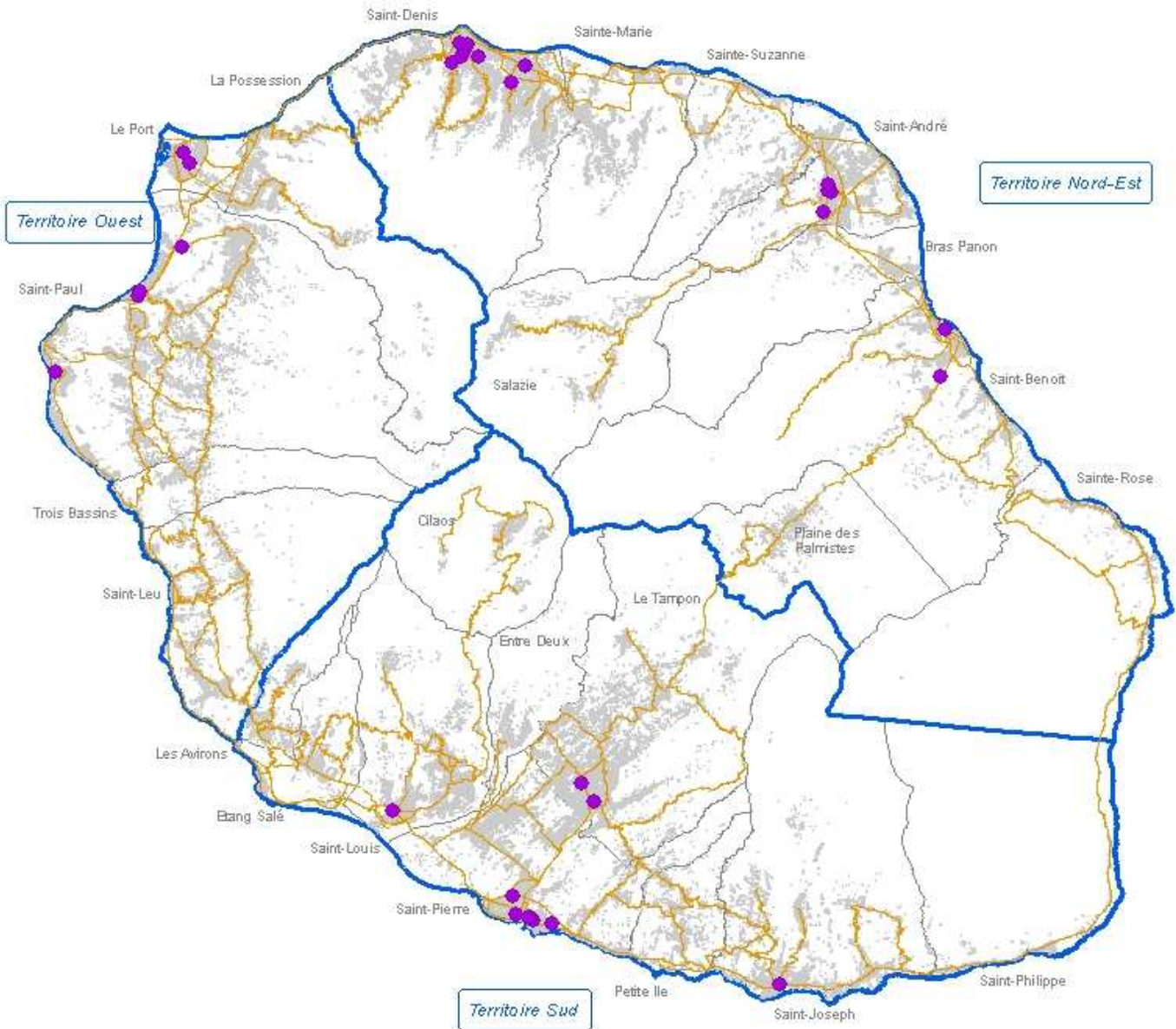
*Densité : Pour 100 000 habitants

(estimations de population au 1er janvier, INSEE)

Taux annuel d'accroissement	
1998-2003	3%
2003-2008	7%
2008-2013	6%



Localisation des manipulateurs ERM



Légende

- Présence d'au moins un manipulateur ERM salarié
- Routes principales
- Commune
- Surface bâtie

Sources : ARS OI ADELI - © IGN BD Topo 2010

