



LES MANIPULATEURS ERM À LA RÉUNION

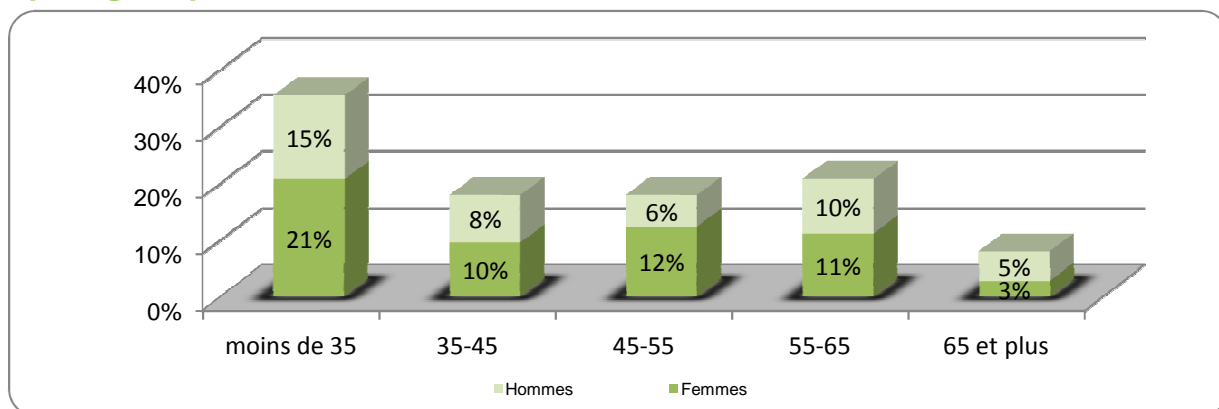
Au 1er janvier 2014, 251 manipulateurs d'électroradiologie médicale sont en activité à La Réunion. Les femmes sont de plus en plus nombreuses à exercer cette profession à La Réunion mais leur part n'est pas aussi importante qu'en métropole. Tous les manipulateurs ERM exercent en tant que salarié et la répartition géographique par territoire dépend de l'implantation des établissements employeurs. Le territoire Nord-Est est ainsi le plus pourvu. L'âge moyen est de 43 ans, un tiers de l'effectif est âgé de 55 ans et plus.

Principales caractéristiques des professionnels en activité au 1er janvier 2014

	Effectif	Situation professionnelle				Sexe			Age			Estimation Densité
		Libéral	Salarié	Mixte	Part des libéraux	Hommes	Femmes	Part des femmes	Part des - de 35 ans	Âge moyen	Part des 55 ans et +	
Territoire Nord-Est	127	0	127	0	0%	54	73	57%	42%	42,2	28%	40*
Territoire Ouest	29	0	29	0	0%	17	12	41%	17%	46,7	31%	14*
Territoire Sud	95	0	95	0	0%	38	57	60%	33%	43,7	29%	32*
La Réunion	251	0	251	0	0%	109	142	57%	35%	43,3	29%	30**

Densité : Pour 100 000 habitants (*Population municipale RP 2011, INSEE - **Estimation INSEE population 2013)

Répartition par âge et par sexe



Evolution des manipulateurs ERM

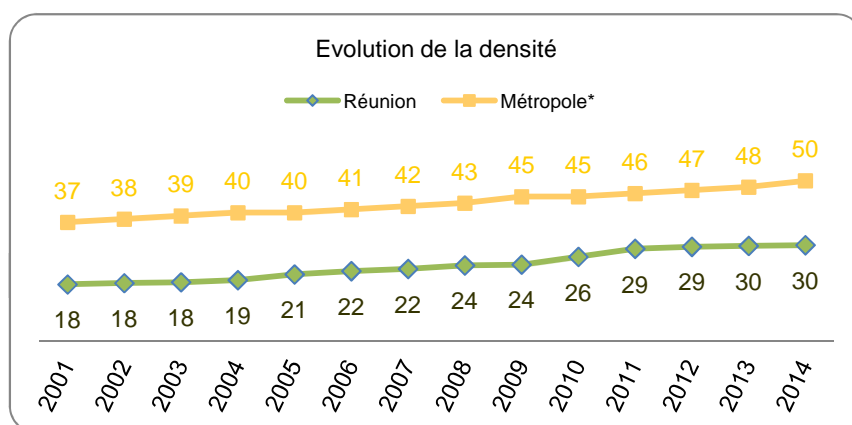
Au 1 ^{er} janvier	Effectif	Densité*
2000	122	17
2005	160	21
2006	170	22
2007	178	22
2008	190	24
2009	194	24
2010	215	26
2011	238	29
2012	245	29
2013	249	30
2014	251	30**

*Densité : Pour 100 000 habitants

(Estimations de population au 1er janvier, INSEE)

**Estimation de population au 1er janvier 2013, INSEE

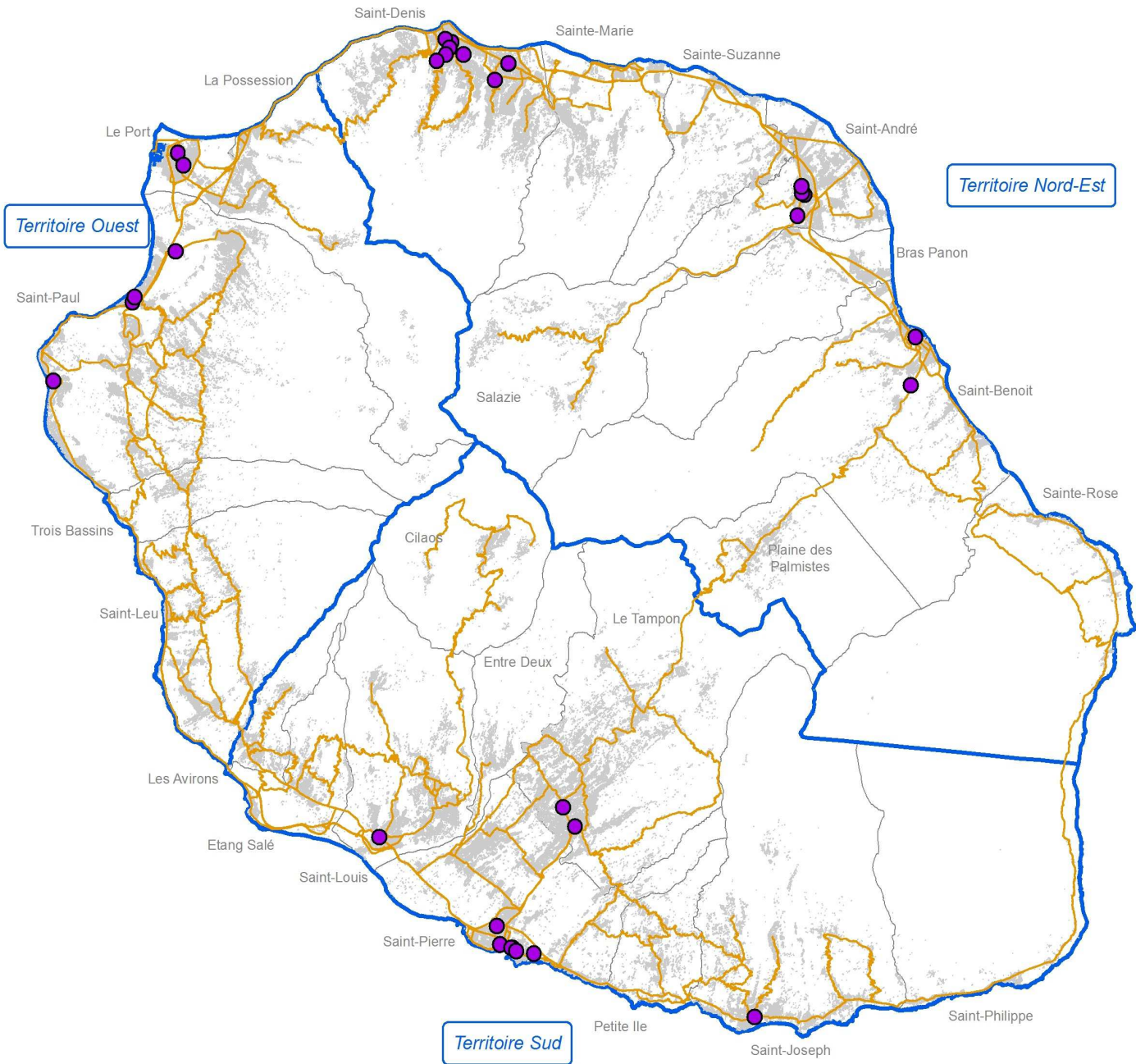
Taux annuel d'accroissement	
1998-2003	3%
2003-2008	7%
2008-2013	6%
2013-2014	1%



Nos îles, notre santé

www.ars.ocean-indien.sante.fr

Localisation des manipulateurs ERM



Légende

- Présence d'au moins un manipulateur ERM salarié
- Routes principales
- Commune
- Surface bâtie



0 5 10 Kilomètres

Sources : ARS OI ADELI - © IGN BD Topo 2010