



LES MASSEURS KINÉSITHÉRAPEUTES À LA RÉUNION

Au 1er janvier 2013, 1 239 masseurs kinésithérapeutes sont en activité à La Réunion, sans compter les 110 remplaçants inscrits. L'exercice libéral prédomine, il représente 88% de la profession.

Les territoires Ouest et Sud sont particulièrement attractifs pour les libéraux avec des densités respectives plus importantes au regard de celle constatée sur l'ensemble du territoire.

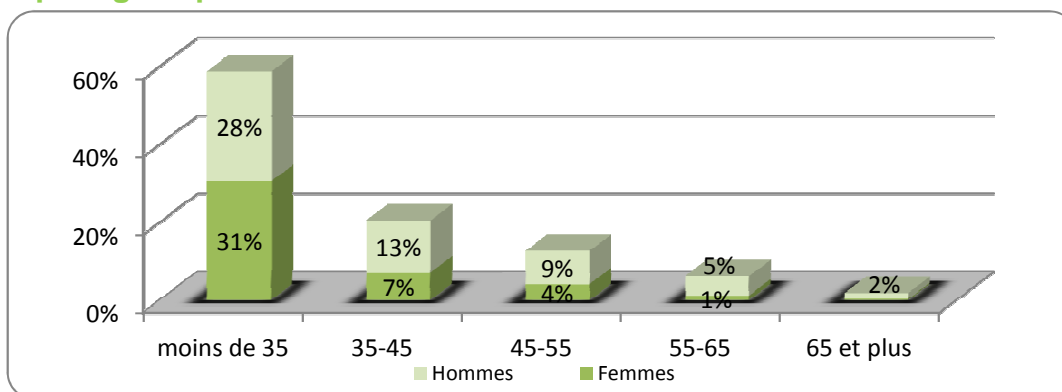
La densité des masseurs kinésithérapeutes est de nouveau en forte augmentation, après une stagnation entre 2003 et 2006. On compte 134 masseurs kinésithérapeutes pour 100 000 réunionnais en 2012 (selon l'estimation de population INSEE au 1er janvier 2012). Dès 2010, le nombre de masseurs-kinésithérapeutes pour 100 000 habitants a été plus important à La Réunion qu'en France métropolitaine (116 pour 100 000 métropolitains au 1er janvier 2012).

Principales caractéristiques des professionnels en activité au 1er janvier 2013

	Effectif	Situation professionnelle				Sexe			Age			Estimation Densité*
		Libéral	Salarié	Mixte	Part des libéraux	Hommes	Femmes	Part des femmes	Part des - de 35 ans	Âge moyen	Part des 55 ans et +	
Territoire Nord-est	348	288	57	3	83%	193	155	45%	57%	37,0	11%	110
Territoire Ouest	366	332	33	1	91%	199	167	46%	56%	36,9	8%	174
Territoire Sud	525	474	49	2	90%	308	217	41%	62%	35,6	7%	179
La Réunion	1239	1094	139	6	88%	700	539	44%	59%	36,4	8%	151

*Densité : Pour 100 000 habitants (population municipale RP 2010, INSEE)

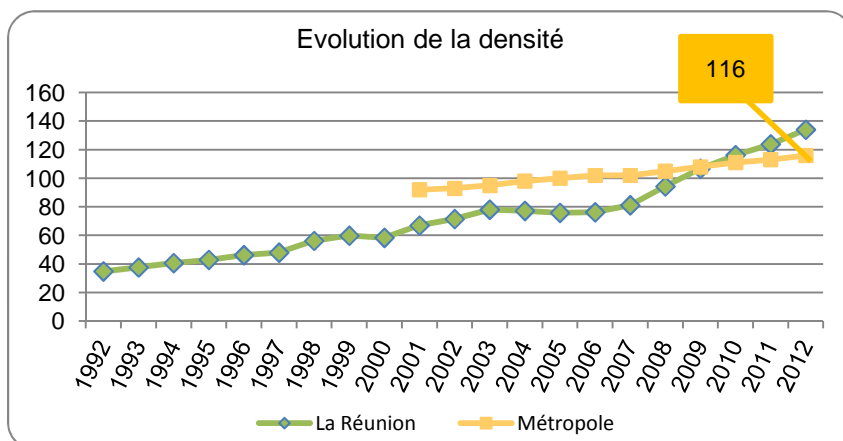
Répartition par âge et par sexe



Evolution des masseurs kinésithérapeutes

Au 1 ^{er} janvier	Effectif	Densité*
1990	192	32
2000	418	58
2005	586	76
2006	596	76
2007	644	81
2008	762	94
2009	871	107
2010	954	116
2011	1027	124
2012	1123	134
2013	1239	nc

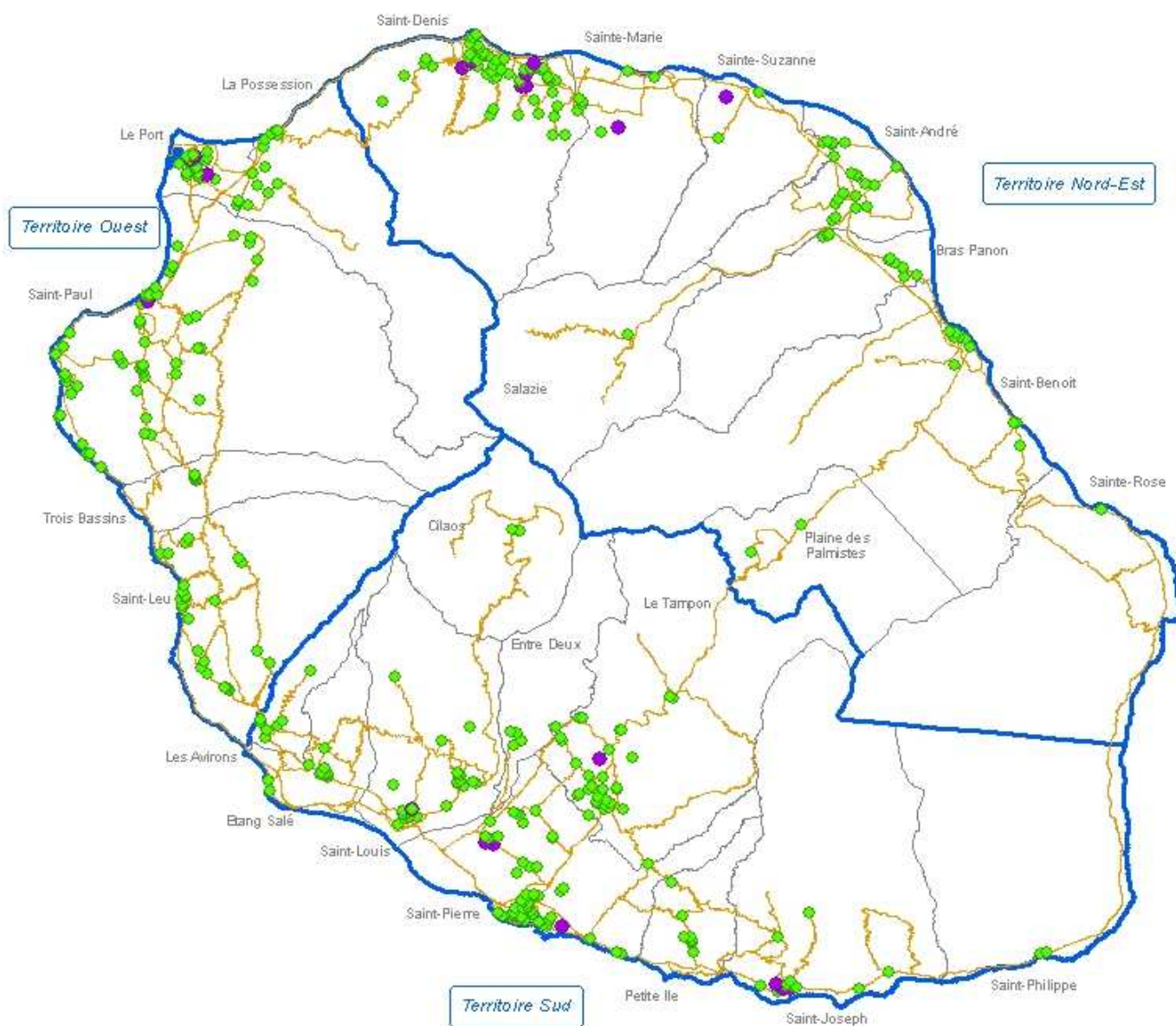
Taux annuel d'accroissement	
1998-2003	9%
2003-2008	5%
2008-2013	10%



*Densité : Pour 100 000 habitants

(estimations de population au 1er janvier, INSEE)

Localisation des masseurs kinésithérapeutes



Légende

- Présence d'au moins un masseur kinésithérapeute libéral ou mixte
- Présence d'au moins un masseur kinésithérapeute salarié
- Routes principales
- Commune
- Surface bâtie



Sources : ARS OI ADELI - © IGN BD Topo 2010