



LES MASSEURS KINÉSITHÉRAPEUTES À LA RÉUNION

Au 1er janvier 2014, 1 371 masseurs kinésithérapeutes sont en activité à La Réunion. Le secteur libéral est important, il représente 89% de la profession. La répartition des masseurs-kinésithérapeutes est à l'avantage des territoires de santé Ouest et Sud qui concentrent les plus fortes densités. Comme le montre la carte, ils représentent des territoires particulièrement attractifs pour les libéraux.

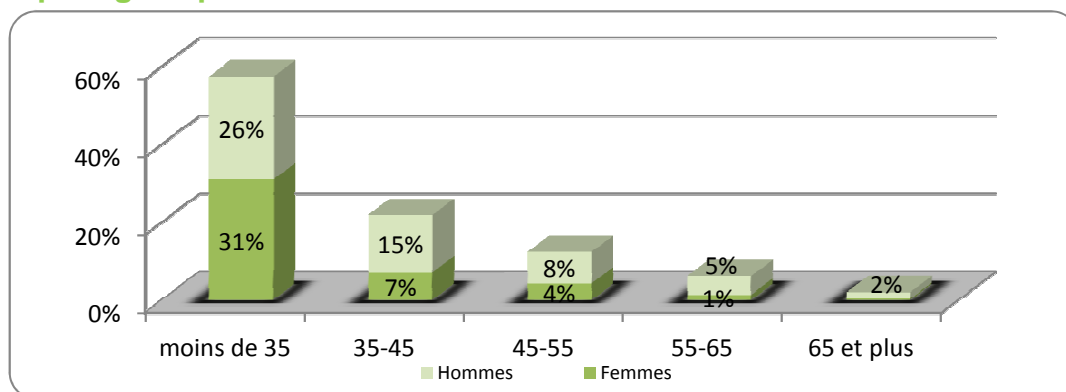
La densité des masseurs kinésithérapeutes est plus importante à La Réunion qu'en France métropolitaine. De plus, elle connaît de nouveau une forte augmentation, après une stagnation entre 2003 et 2006. On compte 163 masseurs kinésithérapeutes pour 100 000 réunionnais en 2014 contre 123 pour la France métropolitaine (y compris remplaçants).

Principales caractéristiques des professionnels en activité au 1er janvier 2014

	Effectif	Situation professionnelle				Sexe			Age			Estimation Densité
		Libéral	Salarié	Mixte	Part des libéraux	Hommes	Femmes	Part des femmes	Part des - de 35 ans	Âge moyen	Part des 55 ans et +	
Territoire Nord-Est	397	331	62	4	83%	215	182	46%	58%	36,2	11%	124*
Territoire Ouest	393	359	33	1	91%	212	181	46%	53%	36,9	8%	186*
Territoire Sud	581	528	52	1	91%	336	245	42%	60%	35,2	7%	196*
La Réunion	1371	1218	147	6	89%	763	608	44%	57%	36,0	8%	163**

Densité : Pour 100 000 habitants (*Population municipale RP 2011, INSEE - **Estimation INSEE population 2013)

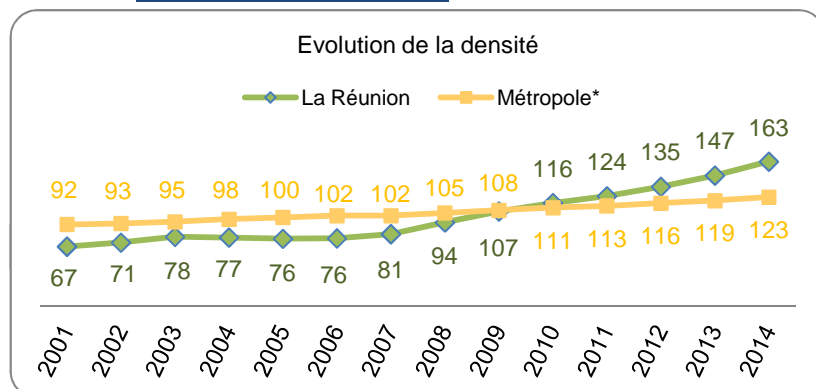
Répartition par âge et par sexe



Evolution des masseurs kinésithérapeutes

Au 1 ^{er} janvier	Effectif	Densité
1990	192	32
2000	418	58
2005	586	76
2006	596	76
2007	644	81
2008	762	94
2009	871	107
2010	954	116
2011	1027	124
2012	1123	134
2013	1239	147
2014	1371	163*

Taux annuel d'accroissement	
1998-2003	9%
2003-2008	5%
2008-2013	10%
2013-2014	11%



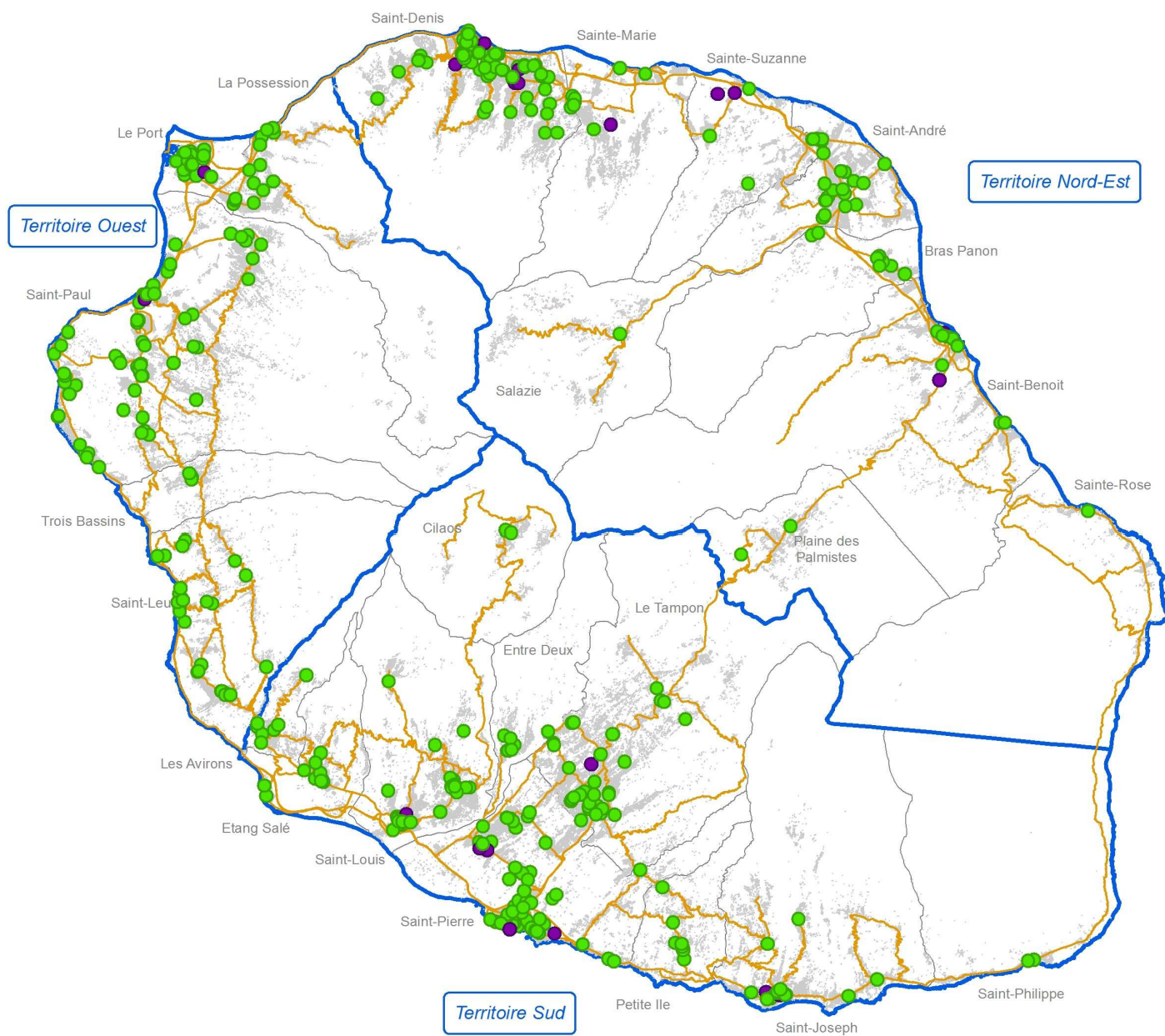
Densité : Pour 100 000 habitants

(Estimations de population au 1er janvier, INSEE)

*Estimation de population au 1er janvier 2013, INSEE

*DREES-Professionnels de santé y compris remplaçants, document de travail

Localisation des masseurs kinésithérapeutes



Légende

- Présence d'au moins un masseur kinésithérapeute libéral ou mixte
- Présence d'au moins un masseur kinésithérapeute salarié
- Routes principales
- Commune
- Surface bâtie



0 5 10 Kilomètres

Sources : ARS OI ADELI - © IGN BD Topo 2010