



LES MÉDECINS SPÉCIALISTES À LA RÉUNION

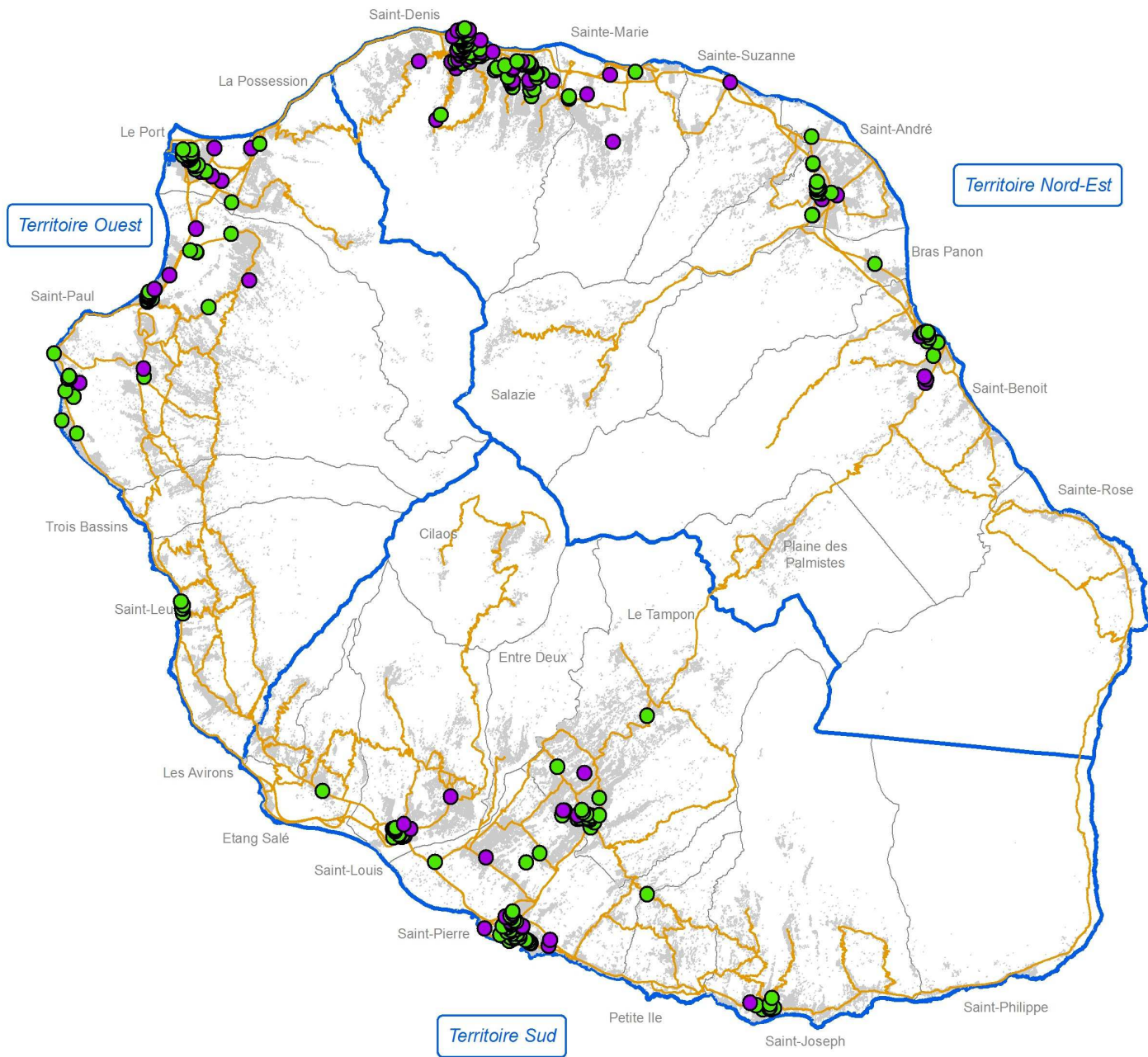
On compte au 1er janvier 2014, 1 124 médecins spécialistes à La Réunion dont un tiers sont des femmes. L'âge moyen des spécialistes est de 49 ans, 40 % ont atteint l'âge de 55 ans et plus, il convient dès à présent d'être vigilant pour le renouvellement des médecins.

Près de 90% des spécialistes salariés exercent dans les hôpitaux publics, ils sont âgés en moyenne de 45 ans, plus de la moitié est âgé de moins de 44 ans. Trois quarts d'entre eux exercent au CHU de la Réunion, le reste des salariés se répartit entre l'EPSMR, GHER et CHGM.

	Effectif					Densité 2014*	
	Total	Libéraux	Mixtes	Salariés	dont hospitaliers publics	Réunion	Métropole ⁽¹⁾
Spécialités médicales							
Anatomie et cytologie pathologiques	11	5	0	6	6	1,3	2,3
Anesthésie-réanimation	141	25	1	115	114	16,8	15,6
Cardiologie et maladies vasculaires	70	46	7	17	22	8,3	10,1
Dermatologie et vénéréologie	26	20	1	5	5	3,1	5,9
Endocrinologie et métabolisme	15	6	4	5	8	1,8	2,7
Gastro-entérologie et hépatologie	32	18	2	12	14	3,8	5,4
Gynécologie médicale	19	17	1	1	1	5,7	12,2
Génétique médicale	3	0	0	3	3	0,4	0,4
Gériatrie	8	1	0	7	5	1,0	2,4
Hématologie	4	0	0	4	4	0,5	0,8
Médecine interne	22	1	2	19	18	2,6	3,6
Médecine nucléaire	3	0	2	1	3	0,4	1,0
Médecine physique et réadaptation	26	1	0	25	9	3,1	3,0
Neurologie	16	6	2	8	10	1,9	3,5
Néphrologie	26	7	0	19	13	3,1	2,2
Oncologie option médicale	2	1	0	1	1	0,2	1,3
Pneumologie	24	8	3	13	15	2,9	4,4
Pédiatrie	123	31	1	91	80	60,1	60,8
Radio-diagnostic	77	50	3	24	27	9,2	11,7
Radio-thérapie	6	4	1	1	2	0,7	1,2
Rhumatologie	9	7	0	2	2	1,1	3,9
Réanimation médicale	2	0	0	2	2	0,2	0,4
Spécialités chirurgicales							0,0
Chirurgie générale	26	9	1	16	17	3,1	5,4
Chirurgie infantile	6	0	0	6	6	0,7	0,4
Chirurgie maxillo-faciale et stomatologie	9	7	2	0	2	1,1	1,8
Chirurgie orthopédique et traumatologie	18	9	3	6	9	2,1	4,6
Chirurgie plastique reconstructrice et esthétique	9	7	2	0	2	1,1	1,3
Chirurgie thoracique et cardio-vasculaire	6	1	3	2	5	0,7	0,6
Chirurgie urologique	12	8	1	3	4	1,4	1,6
Chirurgie vasculaire	5	3	0	2	2	0,6	0,8
Chirurgie viscérale et digestive	11	2	0	9	8	1,3	1,4
Gynécologie-obstétrique	72	29	3	40	43	21,5	14,9
Neuro-chirurgie	5	1	0	4	4	0,6	0,8
O,R,L et chirurgie cervico faciale	24	16	2	6	6	2,9	4,6
Ophtalmologie	43	36	3	4	7	5,1	8,6
Biologie médicale	27	15	0	12	9	3,2	4,0
Psychiatrie	119	30	3	86	84	14,2	22,6
Médecine du travail et santé publique	67	1	0	66	6	8,0	11,2
Total	1124	428	53	643	578	133,7	174,3

* Densité : Nombre de médecins pour 100 000 habitants (Estimation INSEE 2013), sauf pour la pédiatrie (enfants de moins de 15 ans), la gynécologie médicale et la gynécologie obstétrique (femmes de 15 ans ou plus).

Localisation des médecins spécialistes



Légende

- Présence d'au moins un médecin spécialiste libéral ou mixte
- Présence d'au moins un médecin spécialiste salarié
- Routes principales
- Commune
- Surface bâtie

Sources : ARS OI RPPS - © IGN BD Topo 2010

