



LES OPTICIENS LUNETIERS À LA RÉUNION

Au 1er janvier 2014, La Réunion compte 209 opticiens-lunetiers en activité (hors remplaçants). La structure d'âge de l'effectif est jeune, plus de la moitié des opticiens lunetiers est âgée de moins de 35 ans.

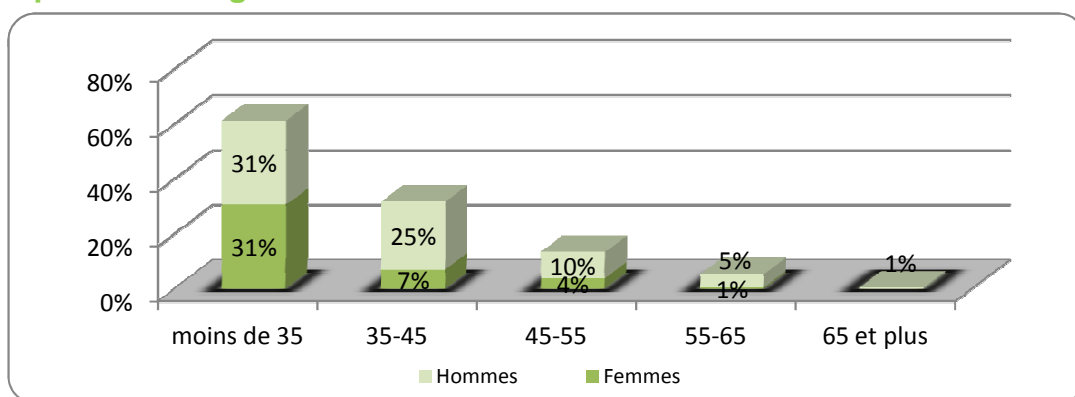
Les hommes sont plus nombreux que les femmes à exercer cette profession. Toutefois, la répartition de l'effectif est équilibrée chez les moins de 35 ans. L'effectif des opticiens lunetiers a connu une augmentation de 12% sur la période de 2013 à 2014. Ce regain de croissance intervient après une période de stagnation de 2010 à 2013.

Principales caractéristiques des professionnels en activité au 1er janvier 2014

	Effectif	Situation professionnelle				Sexe			Age			Estimation Densité
		Libéral	Salarié	Mixte	Part des libéraux	Hommes	Femmes	Part des femmes	Part des - de 35 ans	Âge moyen	Part des 55 ans et +	
Territoire Nord-Est	86	11	75	0	13%	49	37	43%	53%	35,7	7%	27*
Territoire Ouest	54	9	45	0	17%	40	14	26%	50%	36,1	6%	26*
Territoire Sud	69	11	58	0	16%	42	27	39%	59%	34,5	3%	23*
La Réunion	209	31	178	0	15%	131	78	37%	55%	35,4	5%	25**

Densité : Pour 100 000 habitants (*Population municipale RP 2011, INSEE - **Estimation INSEE 2013)

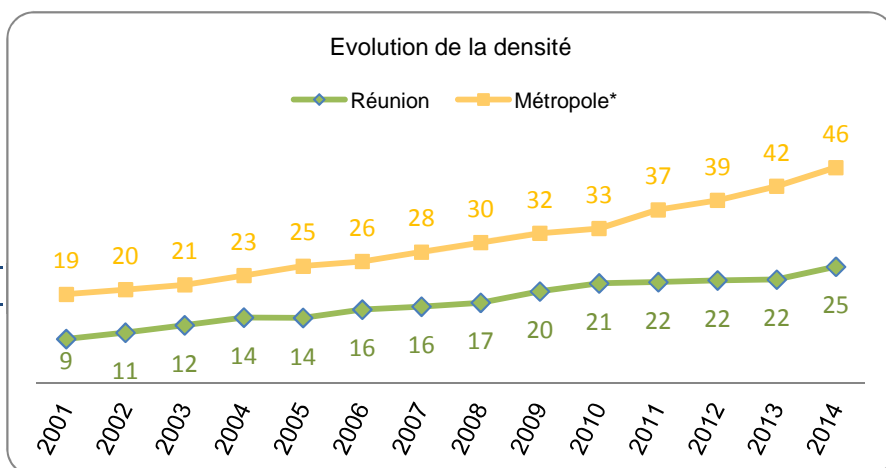
Répartition par sexe et âge



Evolution des opticiens lunetiers

Au 1 ^{er} janvier	Effectif	Densité
1990	24	4
2000	65	9
2005	108	14
2006	123	16
2007	130	16
2008	139	17
2009	160	20
2010	175	21
2011	179	22
2012	184	22
2013	186	22
2014	209	25**

Taux annuel d'accroissement	
1998-2003	10%
2003-2008	8%
2008-2013	6%
2013-2014	12%



Densité : Pour 100 000 habitants

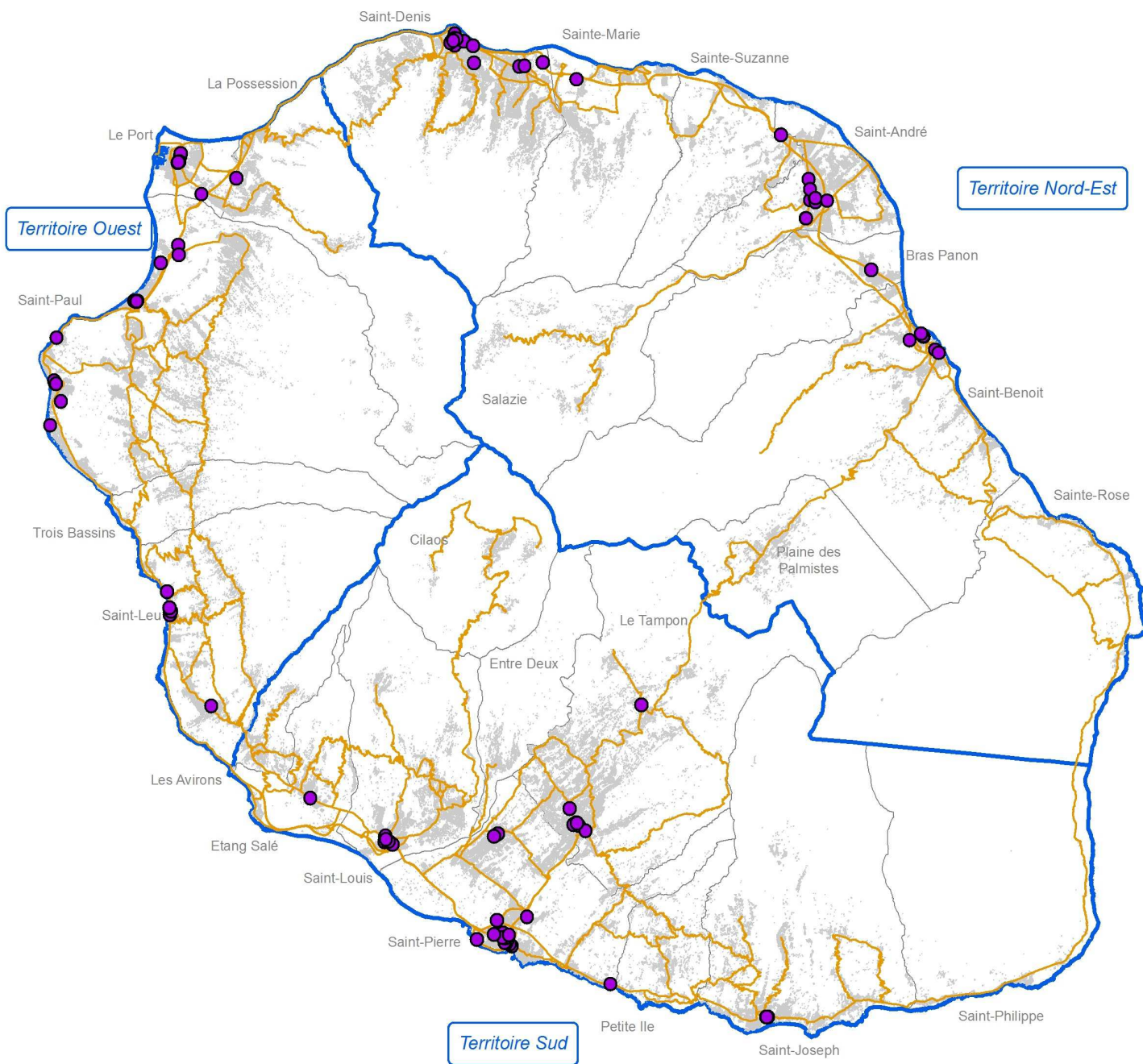
(Estimations de population au 1er janvier, INSEE)

**Estimation de population au 1er janvier 2013, INSEE

Nos îles, notre santé

www.ars.ocean-indien.sante.fr

Localisation des opticiens lunetiers



Légende

- Cabinet d'optique
- Routes principales
- Commune
- Surface bâtie



0 5 10 Kilomètres

Sources : ARS OI ADELI - © IGN BD Topo 2010

Sources
ADELI- Données brutes au 01/01/2014, sans remplaçants.

Contributeur
Patrice BOULEVART- ARS OI