



## LES PÉDICURES-PODOLOGUES À LA RÉUNION

On compte 60 pédicures-podologues en activité sur l'île de La Réunion en 2015. Tous les professionnels exercent en libéral. Contrairement à ce qui a été observé dans les dernières années, la part des moins de 35 ans est passée en dessous de 50% de l'effectif. Les femmes continuent à avoir une place importante puisqu'elles représentent plus de la moitié des pédicures-podologues à La Réunion.

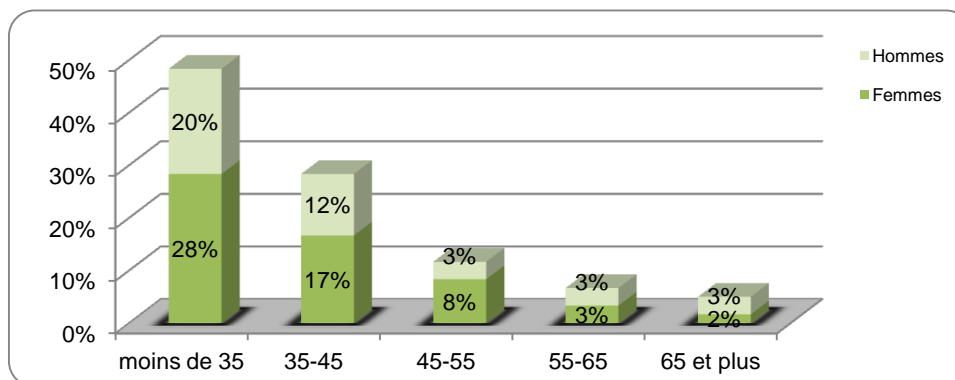
En 2015, l'effectif a connu une augmentation moyenne de 7%. La densité des pédicures-podologues est plus faible à La Réunion qu'en France métropolitaine.

### Principales caractéristiques des professionnels en activité au 1er janvier 2015

	Effectif	Situation professionnelle				Sexe			Age			Estimation Densité
		Libéral	Salarié	Mixte	Part des libéraux	Hommes	Femmes	Part femme	Part des - de 35 ans	Âge moyen	Part des 55 ans et +	
Territoire Nord-Est	22	22	0	0	100%	10	12	55%	32%	39,9	14%	7*
Territoire Ouest	18	18	0	0	100%	6	12	67%	67%	34,1	0%	8*
Territoire Sud	20	20	0	0	100%	9	11	55%	50%	38,7	20%	7*
La Réunion	60	60	0	0	100%	25	35	58%	48%	37,8	12%	7**

Densité : Pour 100 000 habitants (\*population municipale RP 2012, INSEE - \*\*Estimation INSEE population 2014)

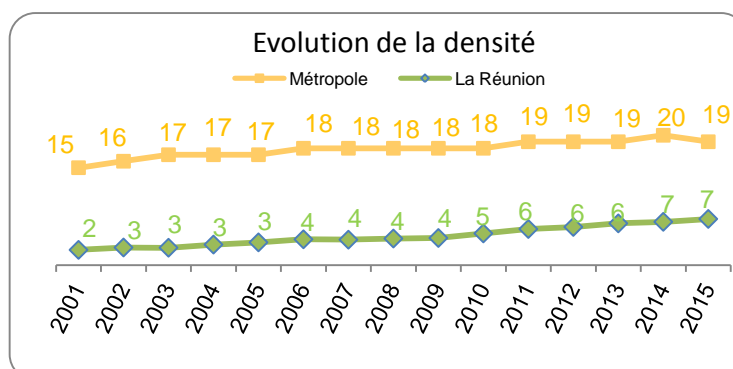
### Répartition par âge et par sexe



### Evolution des pédicures-podologues

Au 1 <sup>er</sup> janvier	Effectif	Densité
1990	5	1
2000	16	2
2005	27	3
2006	31	4
2007	31	4
2008	33	4
2009	34	4
2010	40	5
2011	46	6
2012	49	6
2013	54	6
2014	56	7
2015	60	7*

Taux annuel d'accroissement	
1998-2003	7%
2003-2008	11%
2008-2014	9%
2014-2015	7%



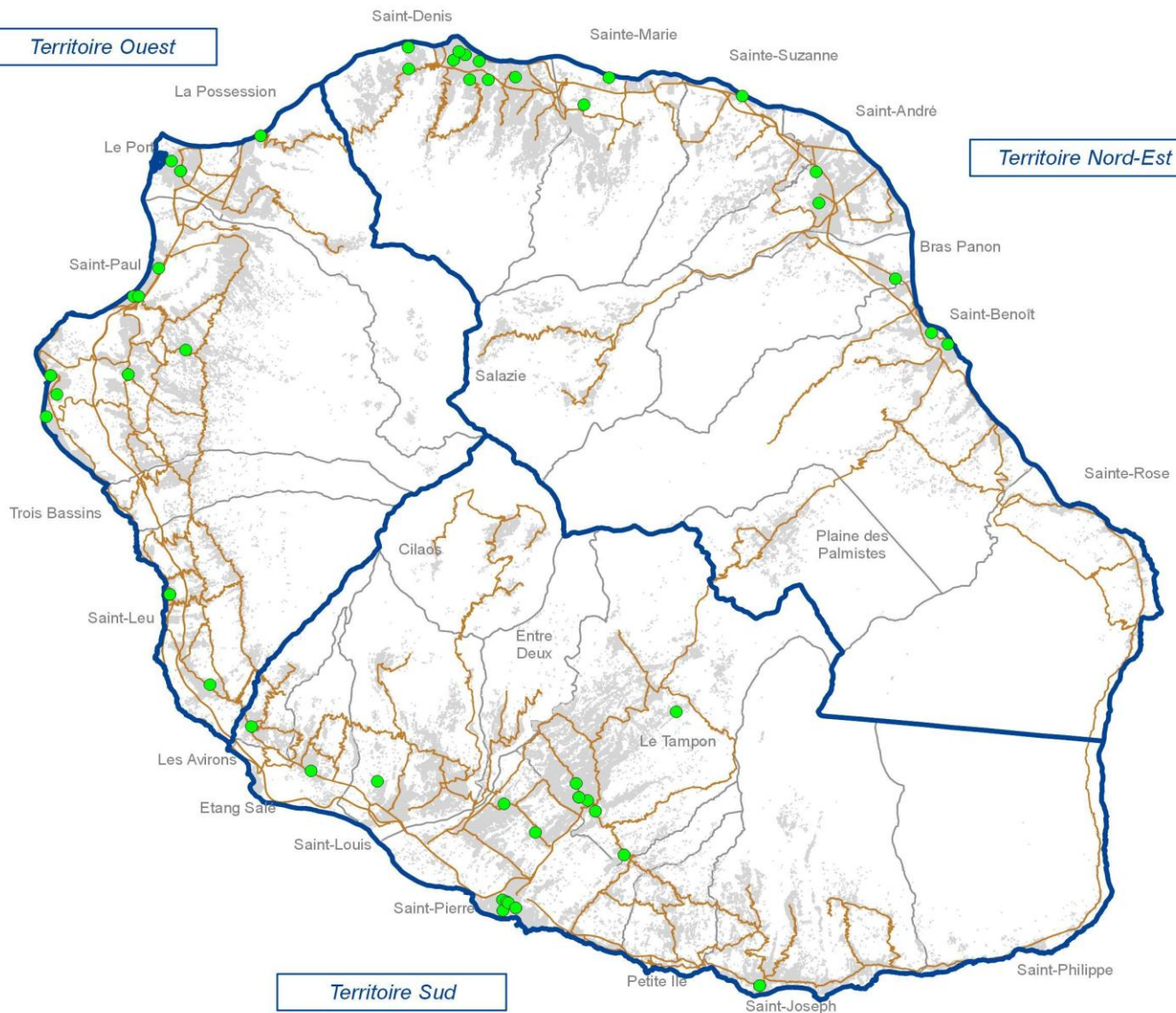
Densité : Pour 100 000 habitants  
(Estimations de population au 1er janvier, INSEE)

\*Estimation de population au 1er janvier 2014, INSEE

# Nos îles, notre santé

[www.ars.ocean-indien.sante.fr](http://www.ars.ocean-indien.sante.fr)

## Localisation des pédicures-podologues



- Présence d'au moins un pédicure-podologue
- Routes principales
- Surface bâtie

Sources : ARS OI RPPS - © IGN BD Topo 2013

0 5 10 km