



LES SAGES-FEMMES À LA RÉUNION

La Réunion compte 378 sages-femmes en activité au 1er janvier 2014. Les libérales représentent un quart de l'effectif. La profession des sages-femmes est fortement féminisée, 97% des praticiens sont des femmes. Plus d'une sage-femme sur trois est âgée de moins de 35 ans.

La densité des sages-femmes à La Réunion (174 sages-femmes pour 100 000 femmes âgées de 15 à 49 ans) est supérieure à la France métropolitaine (134 sages-femmes pour 100 000 femmes âgées de 15 à 49 ans). La répartition des sages-femmes libérales est homogène sur l'ensemble des territoires de santé.

Principales caractéristiques des professionnels en activité au 1er janvier 2014

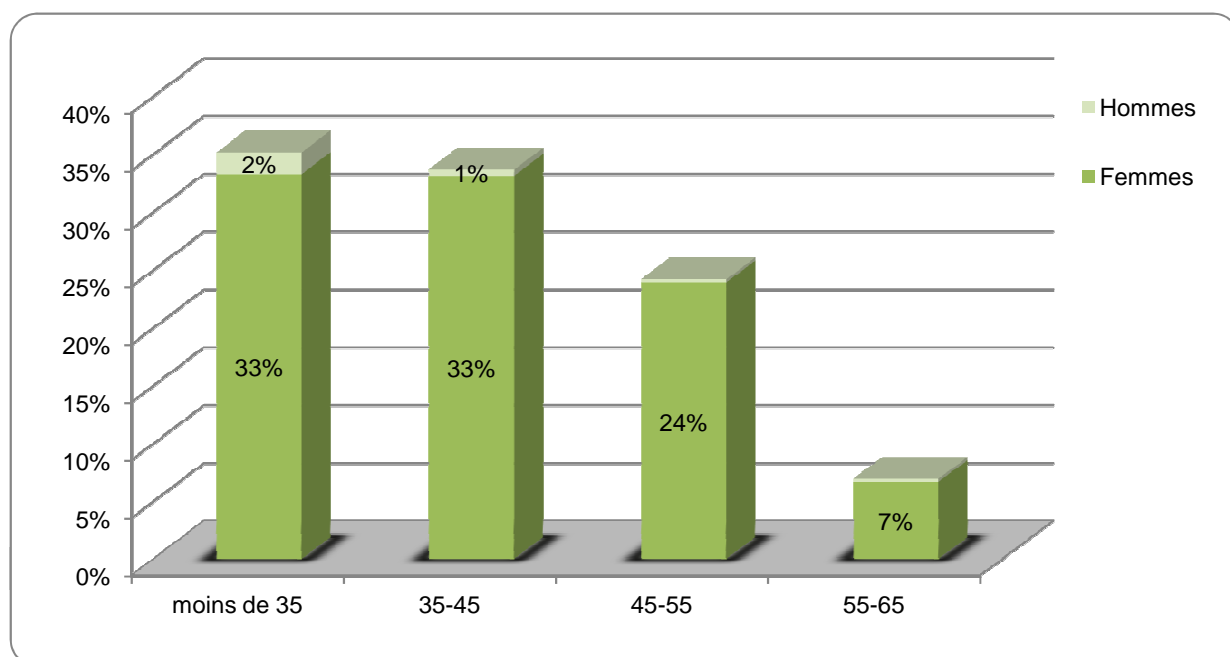
	Effectif	Situation professionnelle				Sexe			Age		
		Libérale	Salariée	Mixte	Part des libérales	Hommes	Femmes	Part des femmes	Part des - de 35 ans	Âge moyen	Part des 55 ans et +
Territoire Nord-Est	159	41	111,5	6,5	26%	5	154	96%	41%	38,8	7%
Territoire Ouest	84	26	56,5	1,5	31%	1	83	98%	29%	40,2	7%
Territoire Sud	135	36	91	8	27%	5	130	96%	33%	39,7	7%
La Réunion	378	103	259	16	27%	11	367	97%	36%	39,4	7%

N.B : Les effectifs décimaux sont imputables aux professionnels exerçant dans plusieurs lieux.

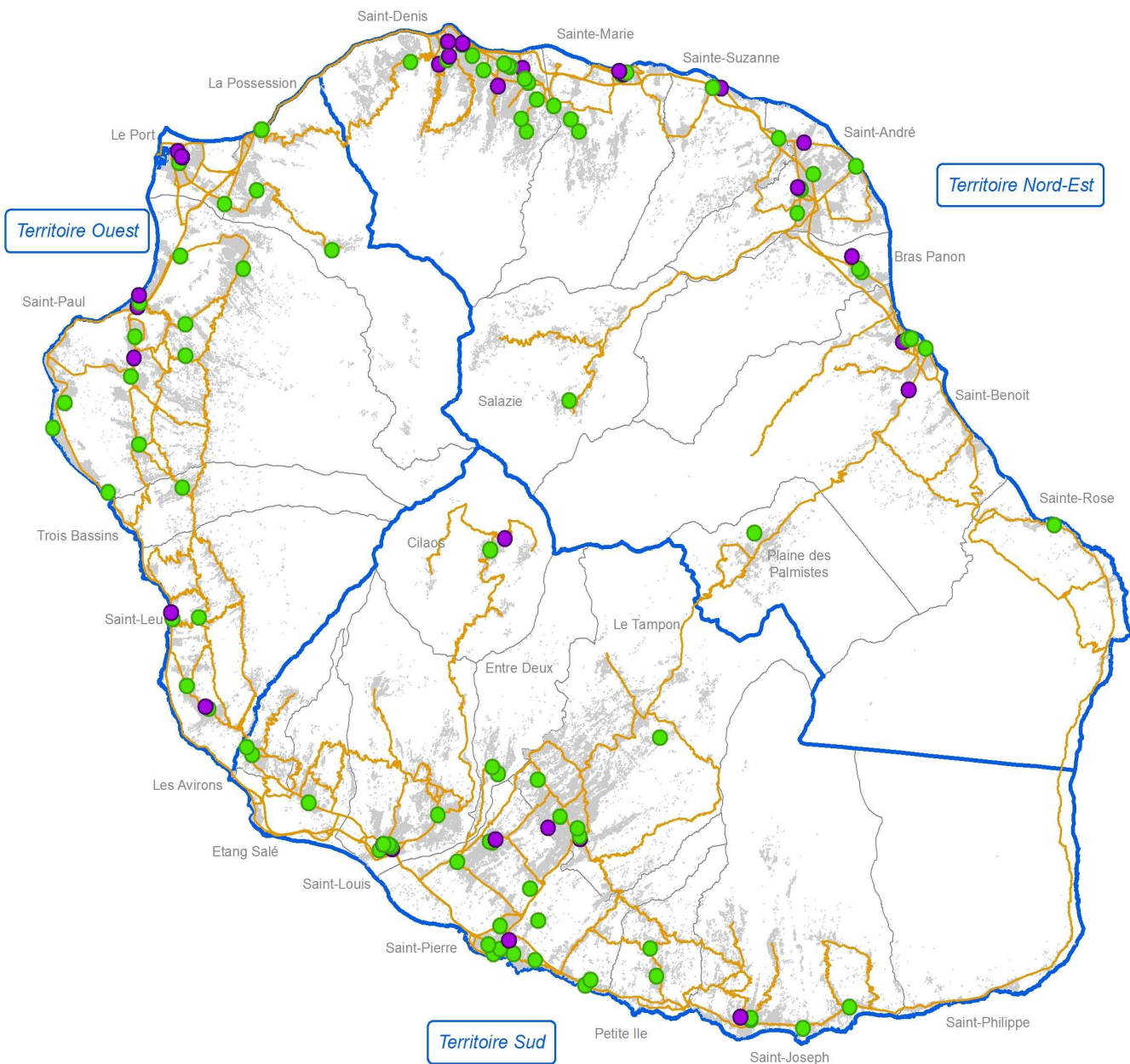
	Estimation densité	
	Total	Libérales
Territoire Nord-Est*	184	47
Territoire Ouest*	151	47
Territoire Sud*	176	47
La Réunion**	174	47
Métropole 2014**	134	21

Densité : Pour 100 000 femmes âgée de 15 à 49 ans (*Population municipale RP 2011, INSEE - **Estimation INSEE population 2013)

Répartition par âge et par sexe



Localisation des sages-femmes



Légende

- Présence d'au moins une sage-femme libérale ou mixte
- Présence d'au moins une sage-femme salariée
- Routes principales
- Commune
- Surface bâtie



0 5 10 Kilomètres

Sources : ARS OI ADELI - © IGN BD Topo 2010