



## LES DIÉTÉTICIENS À LA RÉUNION

Au 1er janvier 2016, 65 diététiciens exercent à La Réunion, essentiellement en tant que salariés. Neuf diététiciens sur dix sont des femmes et un peu moins de la moitié des diététiciens a moins de 35 ans.

L'effectif des diététiciens a doublé sur la période de 2008 à 2016 avec un taux moyen annuel d'accroissement de 8% sur la période de 2008-2014 contre 12% en 2015 et 16% en 2016. En comparaison à la France métropolitaine, la densité des diététiciens progresse moins vite à La Réunion.

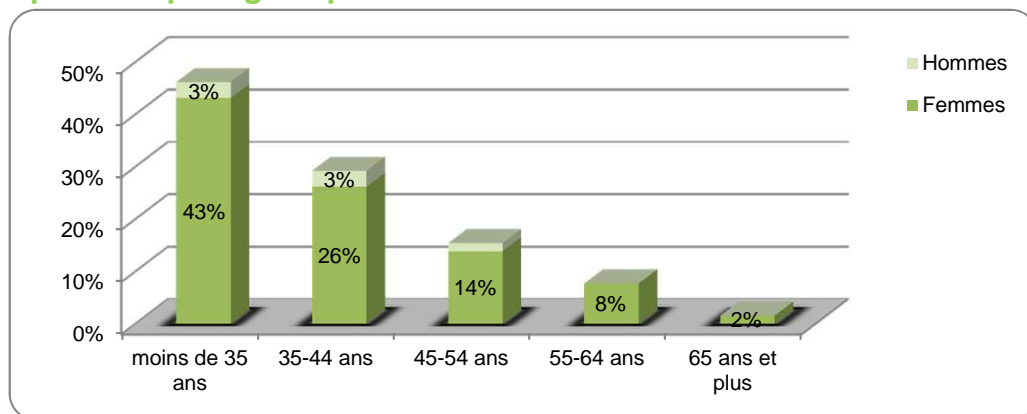
L'implantation des diététiciens libéraux couvre tous les territoires de santé à La Réunion, avec une densité plus élevée des diététiciens salariés dans le territoire Ouest, en raison de l'implantation des établissements de soins.

### Principales caractéristiques des professionnels en activité au 1er janvier 2016

	Effectif	Situation professionnelle				Sexe			Age			Estimation Densité
		Libéral	Salarié	Mixte	Part des libéraux	Hommes	Femmes	Part des femmes	Part des - de 35 ans	Âge moyen	Part des 55 ans et +	
Territoire Nord-Est	27	2	25	0	7%	3	24	89%	59%	35,8	11%	8*
Territoire Ouest	24	4	18	2	17%	1	23	96%	42%	37,4	8%	11*
Territoire Sud	14	1	11	2	7%	1	13	93%	29%	40,6	7%	5*
La Réunion	65	7	54	4	11%	5	60	92%	46%	37,4	9%	8**

Densité : Pour 100 000 habitants (\*Population municipale RP 2013, INSEE - \*\*Estimation INSEE population 2015)

### Répartition par âge et par sexe



Note de lecture : 43% des diététiciens sont des femmes âgées de moins de 35 ans

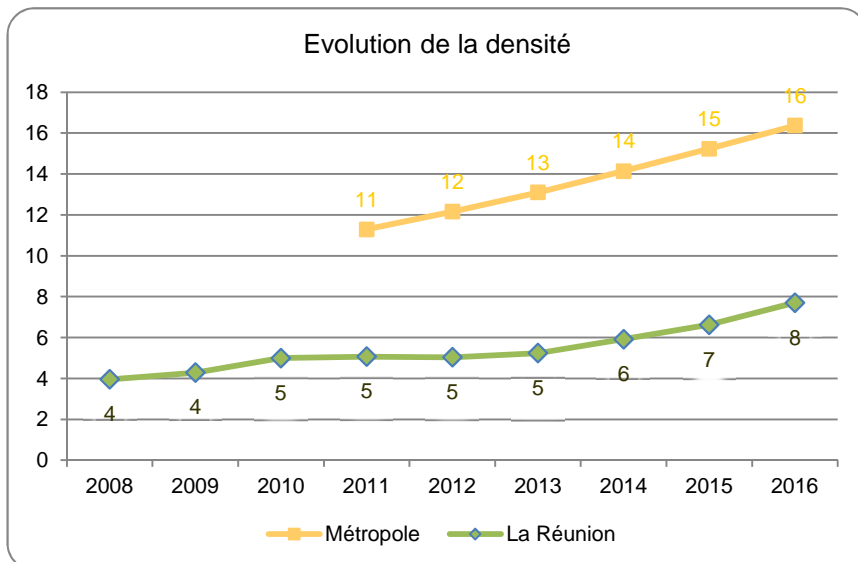
### Evolution des diététiciens

Au 1 <sup>er</sup> janvier	Effectif	Densité
2008	32	4
2009	35	4
2010	41	5
2011	42	5
2012	42	5
2013	44	5
2014	50	6
2015	56	7*
2016	65	8*

Densité : Pour 100 000 habitants

(Estimations de population au 1er janvier, INSEE)

\*Estimation de population au 1er janvier 2015, INSEE

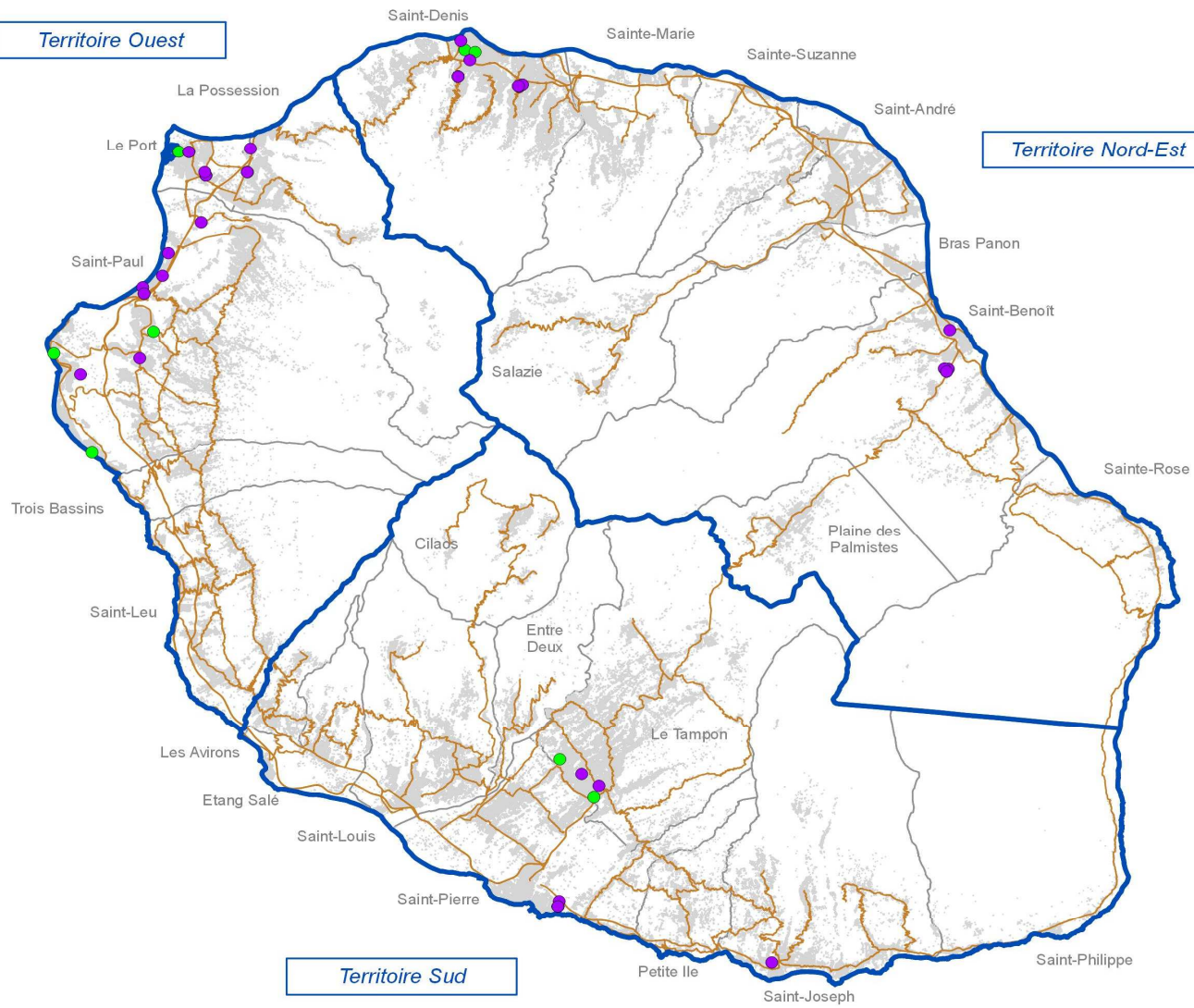


Taux d'accroissement annuel	
2008-2010	9%
2010-2015	6%
2015-2016	16%

# Nos îles, notre santé

[www.ars.ocean-indien.sante.fr](http://www.ars.ocean-indien.sante.fr)

## Localisation des diététiciens



- Présence d'au moins un diététicien libéral
- Présence d'au moins un diététicien salarié

- Route principale
- Bâti

Sources : ARS OI ADELI - © IGN BD Topo 2013

