



LES INFIRMIERS À LA RÉUNION

Au 1er janvier 2015, 6 844 infirmiers sont en activité à La Réunion. Un quart exerce dans le secteur libéral. La profession est très féminisée (77% de femmes). Par ailleurs, 77% des femmes infirmières sont salariées contre 68% des hommes.

La moyenne d'âge des infirmiers est de 41,6 ans et la part des moins de 35 ans est de 35%.

Le nombre d'infirmiers pour 100 000 habitants est plus important dans le territoire Nord-Est (890 pour 100 000 habitants), en raison de l'implantation des centres hospitaliers. La densité des infirmiers libéraux est plus importante à La Réunion qu'en France métropolitaine.

Principales caractéristiques des professionnels en activité au 1er janvier 2015

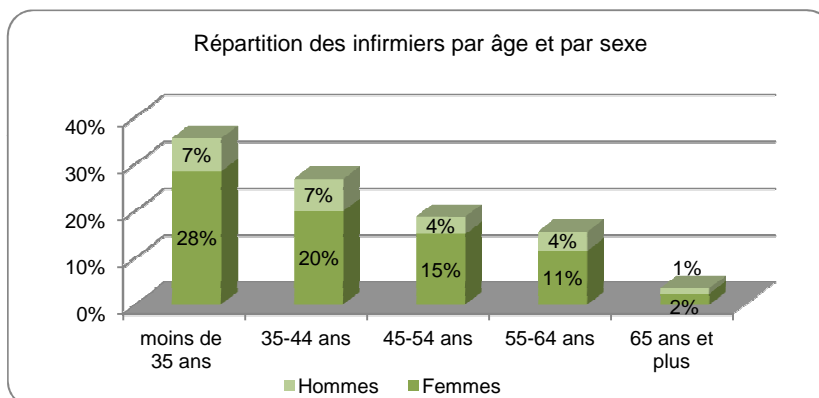
	Effectif	Situation professionnelle				Sexe			Age		
		Libéral	Salarié	Mixte	Part des libéraux	Hommes	Femmes	Part des femmes	Part des - de 35 ans	Âge moyen	Part des 55 ans et +
Territoire Nord-Est	2865	654	2205	6	23%	619	2246	78%	40%	40,6	18%
Territoire Ouest	1631	428	1200	3	26%	412	1219	75%	34%	41,7	19%
Territoire Sud	2348	629	1718	1	27%	537	1811	77%	32%	42,7	21%
La Réunion	6844	1711	5123	10	25%	1568	5276	77%	35%	41,6	19%

	Estimation densité*	
	Total	Libéraux
Territoire Nord-Est	890	203
Territoire Ouest	767	201
Territoire Sud	784	210
La Réunion	810**	202**
Métropole	942**	134**

Densité : Pour 100 000 habitants

*population municipale RP 2012, INSEE

**Estimation population INSEE au 1er Janvier 2014



Note de lecture : 28% des infirmiers sont des femmes âgées de moins de 35 ans

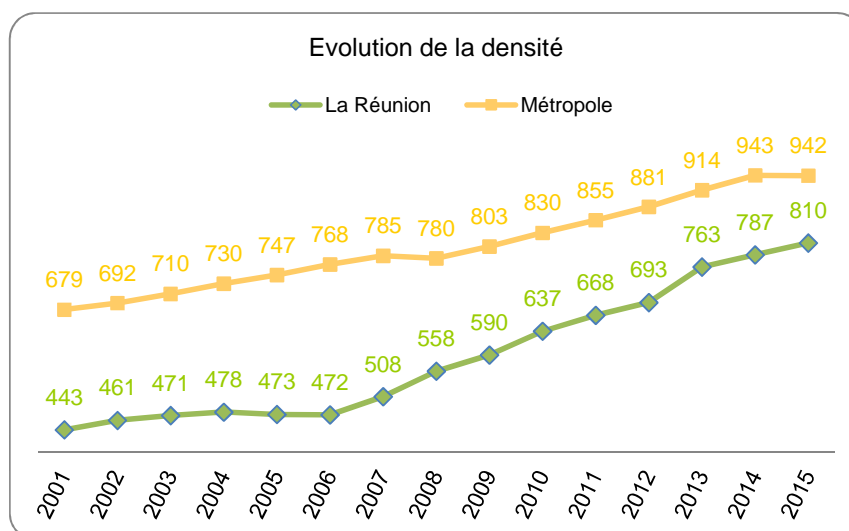
Evolution des infirmiers

Au 1 ^{er} janvier	Effectif	Densité*
1990	2180	365
2000	2983	416
2005	3656	473
2006	3692	472
2007	4033	508
2008	4510	558
2009	4814	590
2010	5228	637
2011	5535	668
2012	5785	693
2013	6416	763
2014	6647	787
2015	6844	810**

*Densité : Pour 100 000 hab. (Estimations de population au 1er janvier, INSEE)

**Estimation population INSEE au 1er Janvier 2014

La densité des infirmiers, calculée avec la population de la même année augmente progressivement depuis 2001. Une campagne de mise à jour des inscriptions des infirmiers salariés a été réalisée en 2012 entraînant une augmentation considérable des effectifs au 1er janvier 2013. La densité des infirmiers libéraux est plus importante à La Réunion qu'en Métropole.

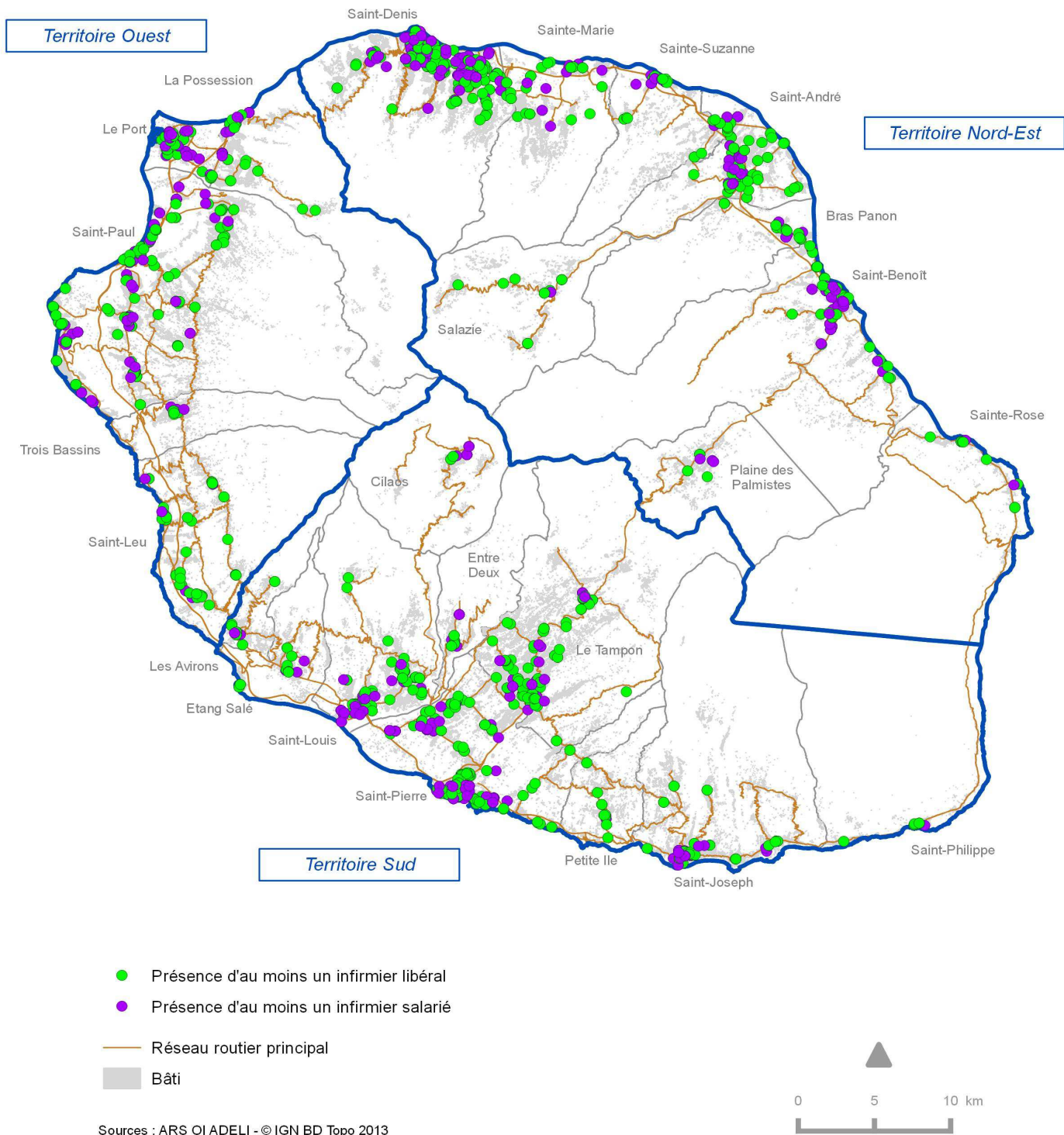


Taux annuel d'accroissement	
1995-2005	3%
2005-2010	7%
2010-2015	6%

Nos îles, notre santé

www.ars.ocean-indien.sante.fr

Localisation des infirmiers



DÉTERMINANTS DE SANTÉ // PROFESSIONNELS DE SANTÉ // LES INFIRMIERS