



LES INFIRMIERS À LA RÉUNION

Au 1er janvier 2017, 7 341 infirmiers sont en activité à La Réunion. Un quart exerce dans le secteur libéral. La profession est très féminisée (77% de femmes). Par ailleurs, 75% des femmes infirmières sont salariées contre 66% des hommes.

La moyenne d'âge des infirmiers est de 42 ans et la part des moins de 35 ans est de 32%.

Le nombre d'infirmiers pour 100 000 habitants est plus important dans le territoire Nord-Est (955 pour 100 000 habitants), en raison de l'implantation des centres hospitaliers. La densité des infirmiers libéraux est plus importante à La Réunion qu'en France métropolitaine.

Principales caractéristiques des professionnels en activité au 1er janvier 2017

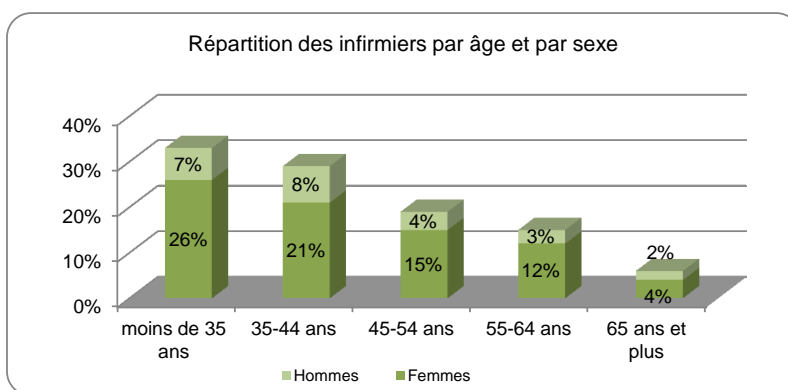
	Effectif	Situation professionnelle				Sexe			Age		
		Libéral	Salarié	Mixte	Part des libéraux	Hommes	Femmes	Part des femmes	Part des - de 35 ans	Âge moyen	Part des 55 ans et +
Territoire Nord-Est	3 073	733	2 333	6	24%	671	2 402	78%	38%	41,4	19%
Territoire Ouest	1 760	506	1 251	3	29%	451	1 309	74%	30%	42,7	20%
Territoire Sud	2 508	756	1 752	0	30%	578	1 930	77%	28%	43,6	23%
La Réunion	7 341	1 995	5 336	9	27%	1 700	5 641	77%	32%	42,4	21%

	Estimation densité*	
	Total	Libéraux
Territoire Nord-Est	955	228
Territoire Ouest	830	239
Territoire Sud	833	251
La Réunion	863**	234**
Métropole	937**	130**

Densité : Pour 100 000 habitants

*population municipale RP 2014, INSEE

**Estimation population INSEE au 1er Janvier 2016



Note de lecture : 26% des infirmiers sont des femmes âgées de moins de 35 ans

Evolution des infirmiers

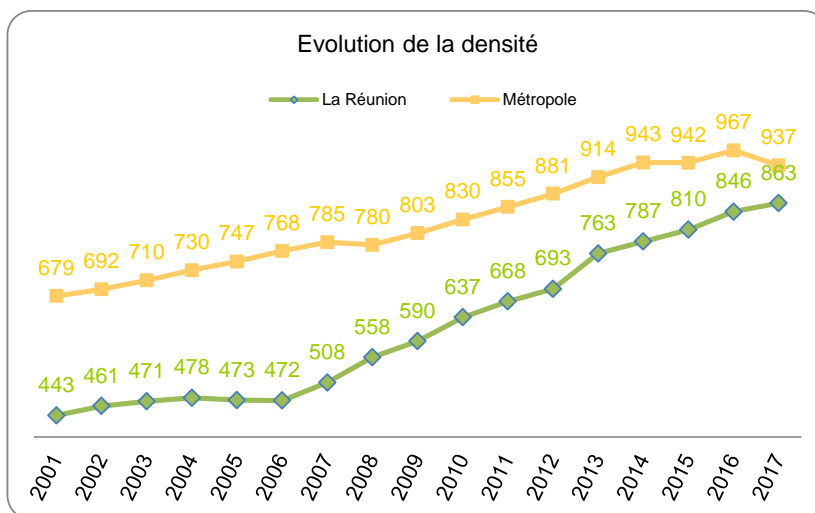
Au 1er janvier	Effectif	Densité*
1990	2 180	365
2000	2 983	416
2006	3 692	472
2007	4 033	508
2008	4 510	558
2009	4 814	590
2010	5 228	637
2011	5 535	668
2012	5 785	693
2013	6 416	763
2014	6 647	787
2015	6 844	810
2016	7 133	846
2017	7 341	863**

*Densité : Pour 100 000 hab. (Estimations de population au 1er janvier, INSEE)

**Estimation population INSEE au 1er Janvier 2016

Taux annuel d'accroissement	
1995-2005	3%
2005-2010	7%
2010-2015	6%
2015-2017	4%

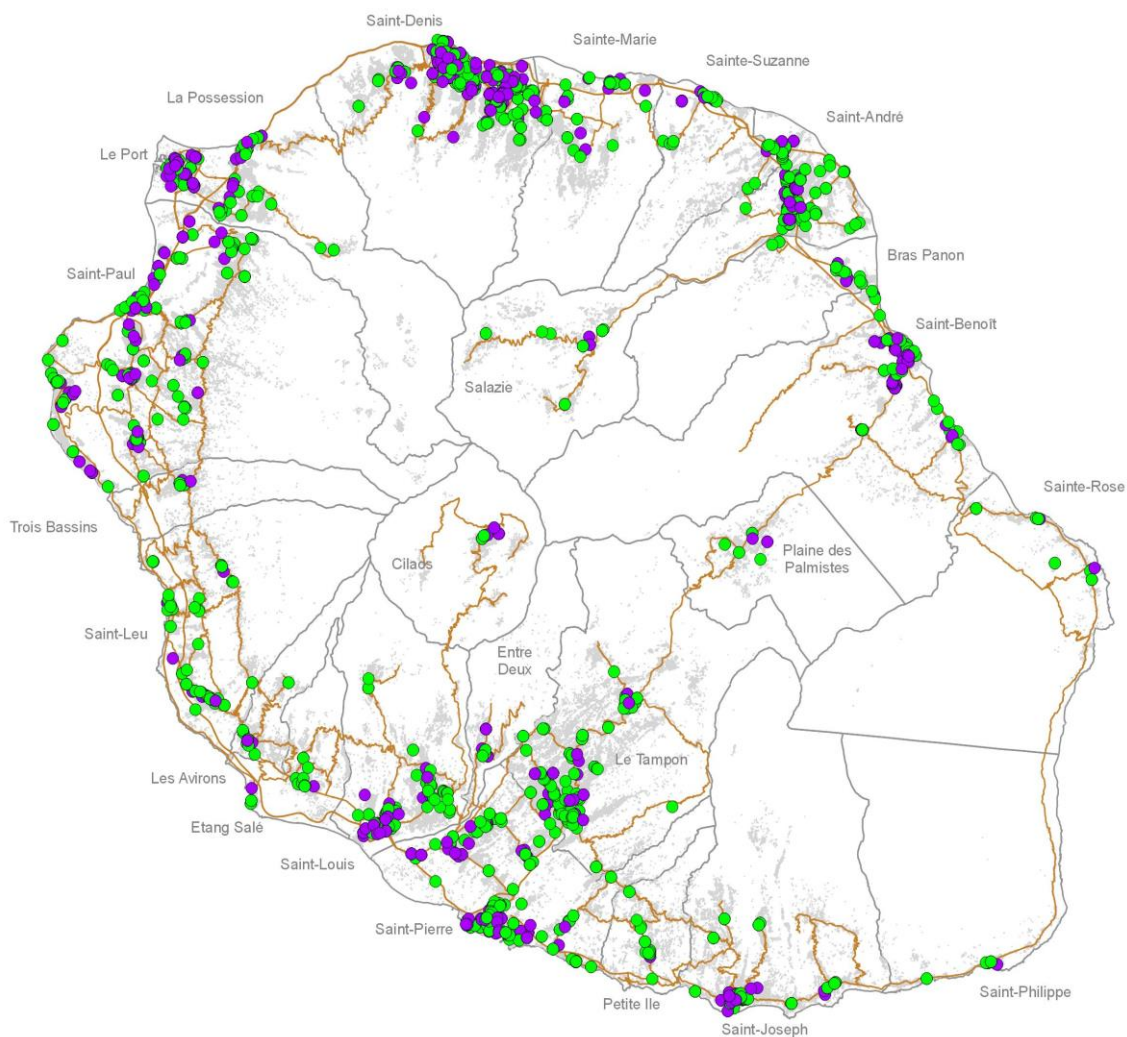
La densité des infirmiers, calculée avec la population de la même année augmente progressivement depuis 2001. Une campagne de mise à jour des inscriptions des infirmiers salariés a été réalisée en 2012 entraînant une augmentation considérable des effectifs au 1er janvier 2013. La densité des infirmiers libéraux est plus importante à La Réunion qu'en Métropole.



Nos îles, notre santé

www.ars.ocean-indien.sante.fr

Localisation des infirmiers



- Présence d'au moins un infirmier libéral
- Présence d'au moins un infirmier salarié
- Réseau routier principal
- Bâti

Sources : ARS OI ADELI - © IGN BD Topo 2013

