



LES INFIRMIERS À LA RÉUNION

Au 1er janvier 2018, 7 455 infirmiers sont en activité à La Réunion. Un quart exerce dans le secteur libéral. La profession est très féminisée (77% de femmes). Par ailleurs, 74% des femmes infirmières sont salariées contre 64% des hommes.

La moyenne d'âge des infirmiers est de 44 ans et la part des moins de 35 ans est de 30%.

Le nombre d'infirmiers pour 100 000 habitants est plus important dans la zone Nord (1 154 pour 100 000 habitants), en raison de l'implantation du centre hospitalier universitaire Nord. La densité des infirmiers libéraux est homogène sur l'ensemble de l'île et elle est plus importante à La Réunion qu'en France hexagonale.

Principales caractéristiques des professionnels en activité au 1er janvier 2018

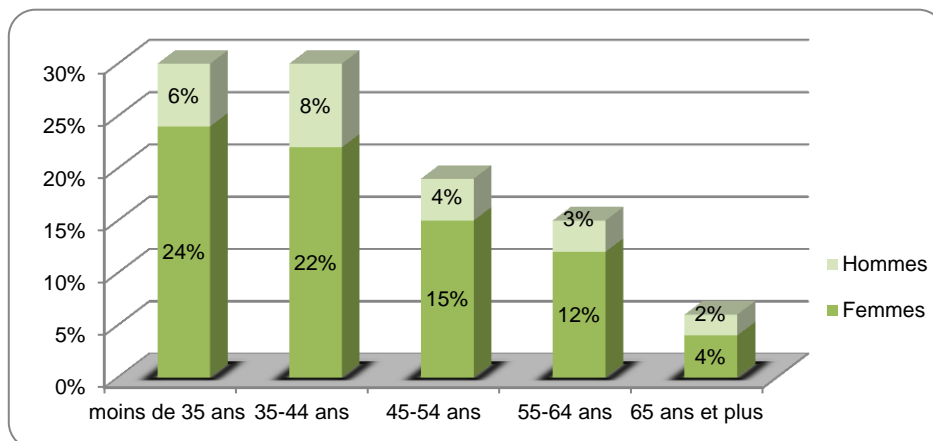
	Effectif	Situation professionnelle				Sexe			Age		
		Libéral	Salarié	Mixte	Part des libéraux	Hommes	Femmes	Part des femmes	Part des - de 35 ans	Âge moyen	Part des 55 ans et +
Zone Est	782	323	459	0	41%	199	583	75%	35%	42,1	20%
Zone Nord	2 343	456	1 887	1	19%	488	1 855	79%	36%	42,6	20%
Zone Ouest	1 787	536	1 250	1	30%	455	1 332	75%	27%	43,7	22%
Zone Sud	2 544	798	1 746	0	31%	591	1 953	77%	25%	44,7	24%
La Réunion	7 455	2 112	5 341	2	28%	1 733	5 722	77%	30%	44,0	22%

	Estimation densité*	
	Total	Libéraux
Est	618	255
Nord	1154	224
Ouest	832	249
Sud	830	260
La Réunion	861**	244**
Métropole	963**	147**

Densité : Pour 100 000 habitants

*population municipale RP 2015, INSEE

**Estimation population INSEE au 1er Janvier 2018



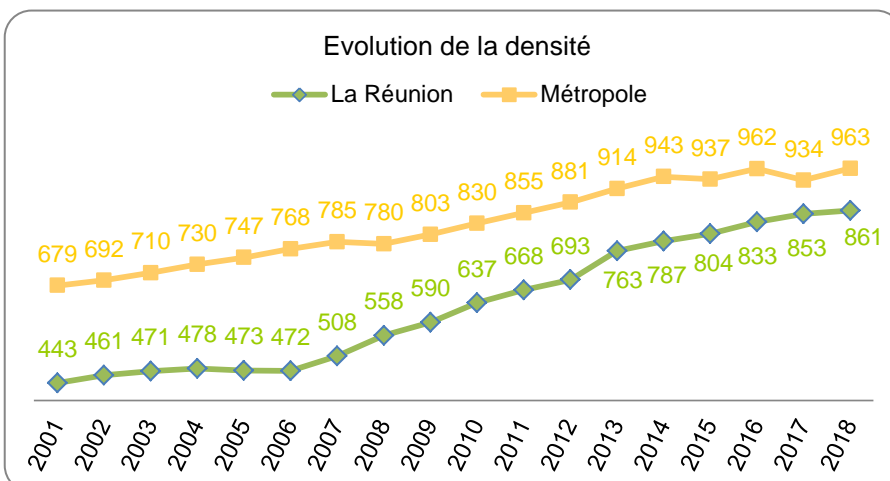
Note de lecture : 24% des infirmiers sont des femmes âgées de moins de 35 ans

Evolution des infirmiers

Au 1 ^{er} janvier	Effectif	Densité
1990	2 180	365
2000	2 983	416
2007	4 033	508
2008	4 510	558
2009	4 814	590
2010	5 228	637
2011	5 535	668
2012	5 785	693
2013	6 416	763
2014	6 647	787
2015	6 844	804
2016	7 133	833
2017	7 341	853
2018	7 455	861

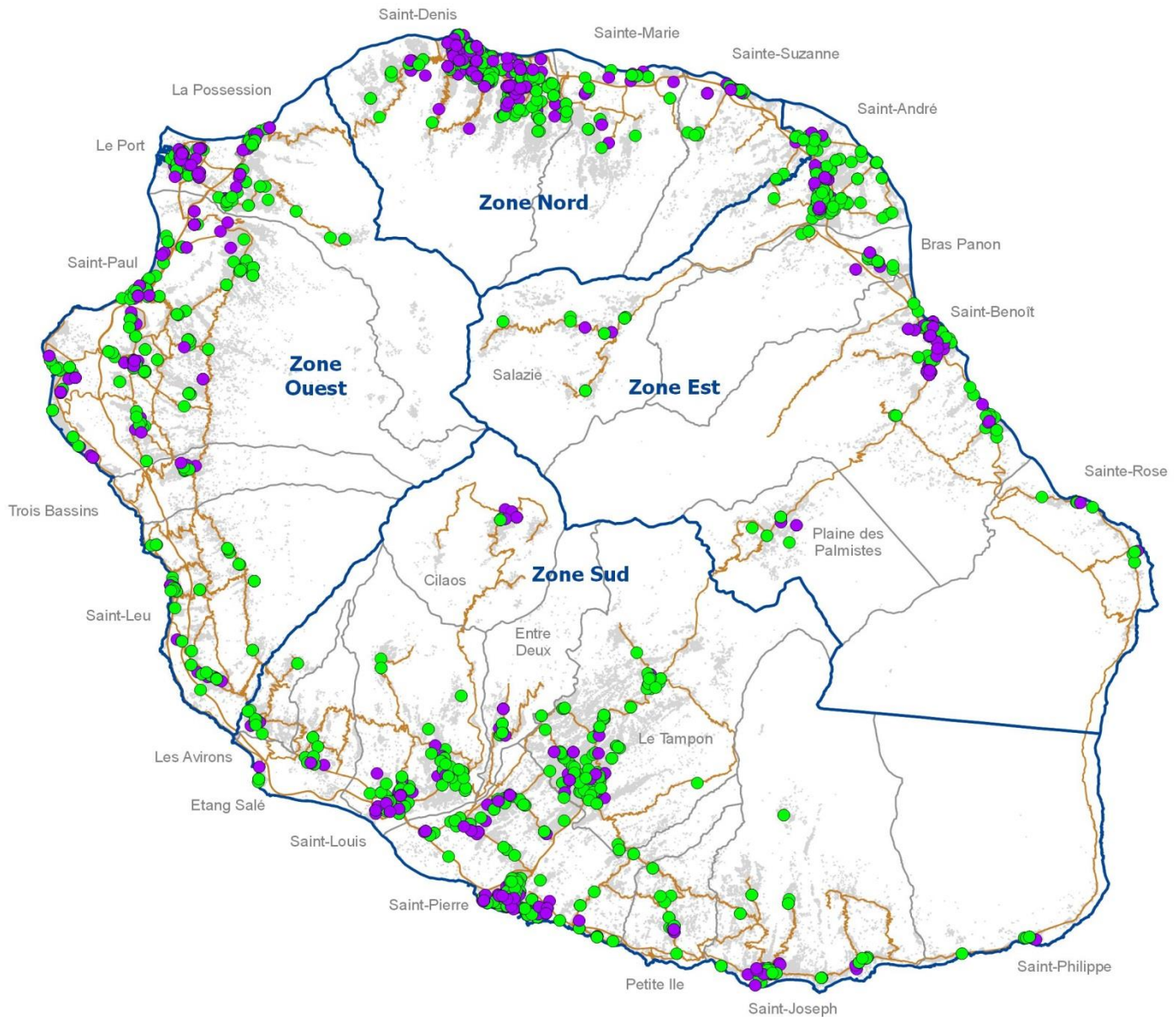
Densité : Pour 100 000 hab. (Estimations de population au 1er janvier, INSEE)

Taux annuel d'accroissement	
2007-2012	7,5%
2012-2017	4,9%
2017-2018	1,6%



Une campagne de mise à jour des inscriptions des infirmiers salariés a été réalisée en 2012 entraînant une augmentation considérable des effectifs au 1er janvier 2013

Localisation des infirmiers



- Présence d'au moins un infirmier libéral
- Présence d'au moins un infirmier salarié
- Réseau routier principal
- Bâti

Sources : ARS OI ADELI - © IGN BD Topo 2013

