



LES MASSEURS KINÉSITHÉRAPEUTES À LA RÉUNION

Au 1er janvier 2016, 1 487 masseurs kinésithérapeutes sont en activité à La Réunion. Le secteur libéral est important, il représente 90% de la profession. La répartition des masseurs kinésithérapeutes est à l'avantage des territoires de santé Ouest et Sud qui concentrent les plus fortes densités. Ils représentent des territoires particulièrement attractifs pour les libéraux.

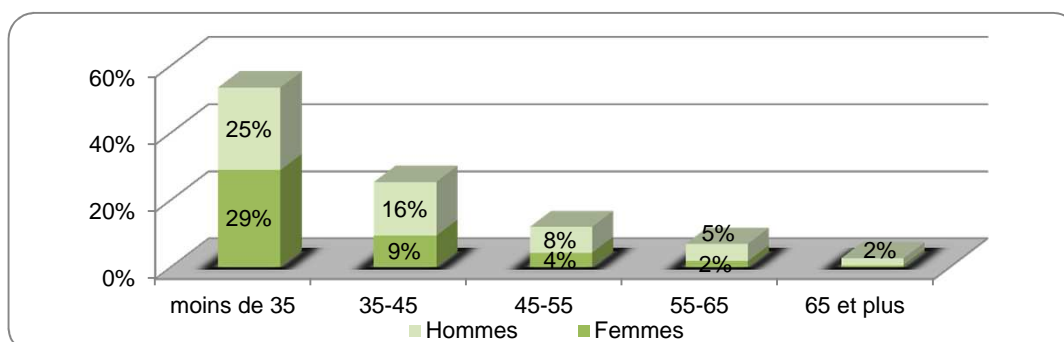
La densité des masseurs kinésithérapeutes est plus importante à La Réunion qu'en France métropolitaine. De plus, elle connaît une augmentation plus modérée en 2016, après une forte augmentation de 2006 et 2015. Le nombre des masseurs kinésithérapeutes à la Réunion a été doublé en l'espace de 9 années (2008-2016). On compte 176 masseurs kinésithérapeutes pour 100 000 réunionnais en 2016 contre 123 en France métropolitaine (hors remplaçants).

Principales caractéristiques des professionnels en activité au 1er janvier 2016

	Effectif	Situation professionnelle				Sexe			Age			Estimation Densité
		Libéral	Salarié	Mixte	Part des libéraux	Hommes	Femmes	Part des femmes	Part des - de 35 ans	Âge moyen	Part des 55 ans et +	
Territoire Nord-Est	432	365	64	3	84%	226	206	48%	55%	37,0	11%	134*
Territoire Ouest	430	398	30	2	93%	231	199	46%	50%	37,1	9%	202*
Territoire Sud	625	573	51	1	92%	368	257	41%	55%	36,2	8%	208*
La Réunion	1487	1336	145	6	90%	825	662	45%	53%	36,7	9%	176**

Densité : Pour 100 000 habitants (*Population municipale RP 2013, INSEE - **Estimation INSEE population 2015)

Répartition par âge et par sexe

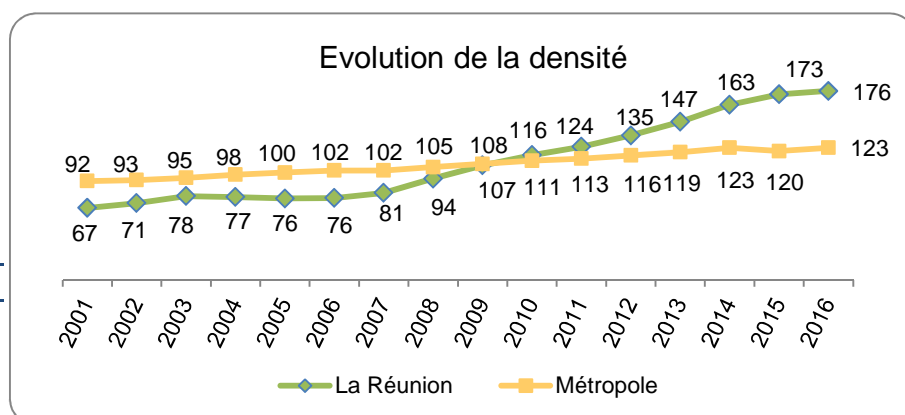


Note de lecture : 29% des masseurs kinésithérapeutes sont des femmes âgées de moins de 35 ans

Evolution des masseurs kinésithérapeutes

Au 1 ^{er} janvier	Effectif	Densité
1990	192	32
2000	418	58
2005	586	76
2006	596	76
2007	644	81
2008	762	94
2009	871	107
2010	954	116
2011	1027	124
2012	1123	134
2013	1239	147
2014	1371	163
2015	1460	173*
2016	1487	176*

Taux annuel d'accroissement	
1998-2003	9%
2003-2008	5%
2008-2013	12%
2013-2016	6%

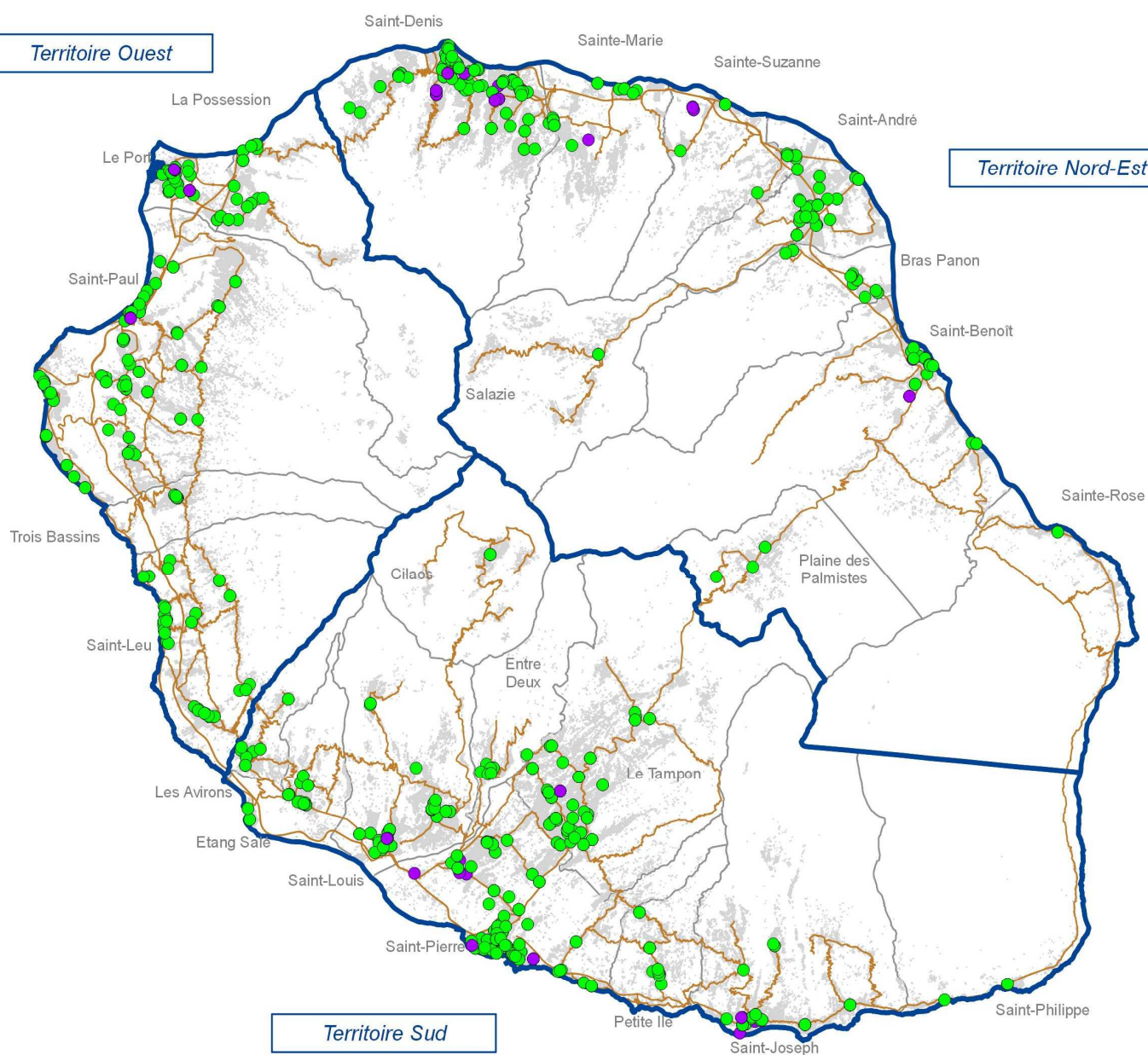


Densité : Pour 100 000 habitants

(Estimations de population au 1er janvier, INSEE)

*Estimation de population au 1er janvier 2015, INSEE

Localisation des masseurs kinésithérapeutes



- Présence d'au moins un masseur-kinésithérapeute libéral
- Présence d'au moins un masseur-kinésithérapeute salarié
- Routes principales
- Surface bâtie

Sources : ARS OI RPPS - © IGN BD Topo 2013

