



LES MASSEURS KINÉSITHÉRAPEUTES À LA RÉUNION

Au 1er janvier 2017, 1 403 masseurs kinésithérapeutes (hors remplaçants) sont en activité à La Réunion. Le secteur libéral est important, il représente 90% de la profession. La répartition des masseurs kinésithérapeutes est à l'avantage des territoires Ouest et Sud qui concentrent les plus fortes densités. Ils représentent des territoires particulièrement attractifs pour les libéraux.

La densité des masseurs kinésithérapeutes est plus importante à La Réunion qu'en France métropolitaine. De plus, elle connaît une baisse en 2017, après une forte augmentation de 2006 et 2016. Entre 2016 et 2017, les masseurs-kinésithérapeutes sont enregistrés au sein du RPPS et non plus au sein du répertoire ADELI, ce qui constitue une rupture de série et peut expliquer cette baisse. Le nombre des masseurs kinésithérapeutes à la Réunion a été doublé en l'espace de 9 années (2008-2016). On compte 165 masseurs kinésithérapeutes pour 100 000 réunionnais en 2017 contre 123 en France métropolitaine (hors remplaçants en 2016).

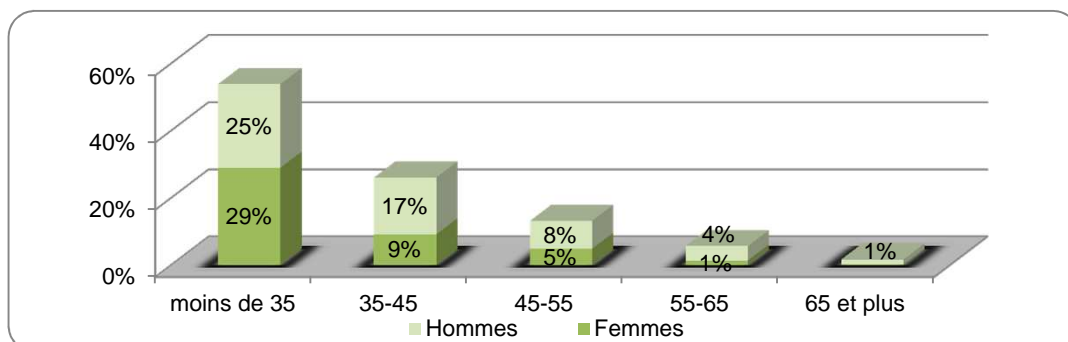
Principales caractéristiques des professionnels en activité au 1er janvier 2017

	Effectif	Situation professionnelle				Sexe			Age			Estimation Densité
		Libéral	Salarié	Mixte	Part des libéraux	Hommes	Femmes	Part des femmes	Part des - de 35 ans	Âge moyen	Part des 55 ans et +	
Territoire Nord-Est	406	340	65	1	84%	211	195	48%	54%	36,4	8%	124*
Territoire Ouest	425	391	34	0	92%	233	192	45%	50%	36,8	7%	199*
Territoire Sud	572	535	35	2	94%	337	235	41%	56%	35,6	6%	189*
La Réunion	1403	1266	134	3	90%	781	622	44%	54%	36,2	7%	165**

Densité : Pour 100 000 habitants (*Population municipale RP 2014, INSEE - **Estimation INSEE population 2016)

Les effectifs par territoire sont des estimations.

Répartition par âge et par sexe

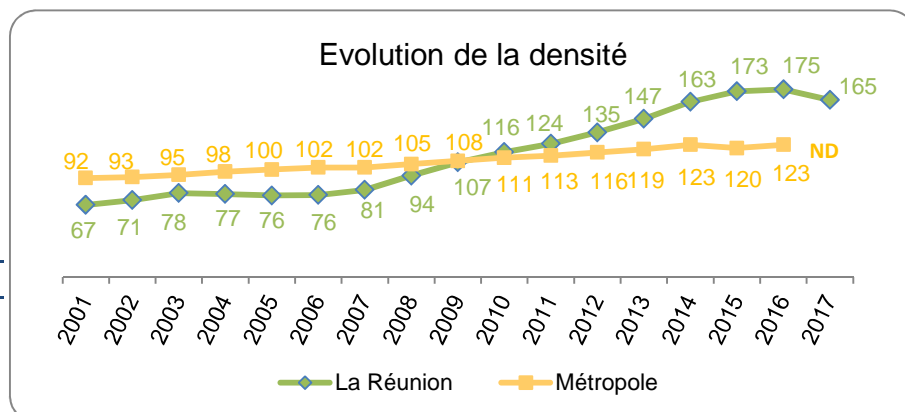


Note de lecture : 29% des masseurs kinésithérapeutes sont des femmes âgées de moins de 35 ans

Evolution des masseurs kinésithérapeutes

Au 1 ^{er} janvier	Effectif	Densité
1990	192	32
2000	418	58
2006	596	76
2007	644	81
2008	762	94
2009	871	107
2010	954	116
2011	1027	124
2012	1123	135
2013	1239	147
2014	1371	163
2015	1460	172
2016	1487	175
2017	1403	165*

Taux annuel d'accroissement	
1998-2003	9%
2003-2008	5%
2008-2013	12%
2013-2017	3%



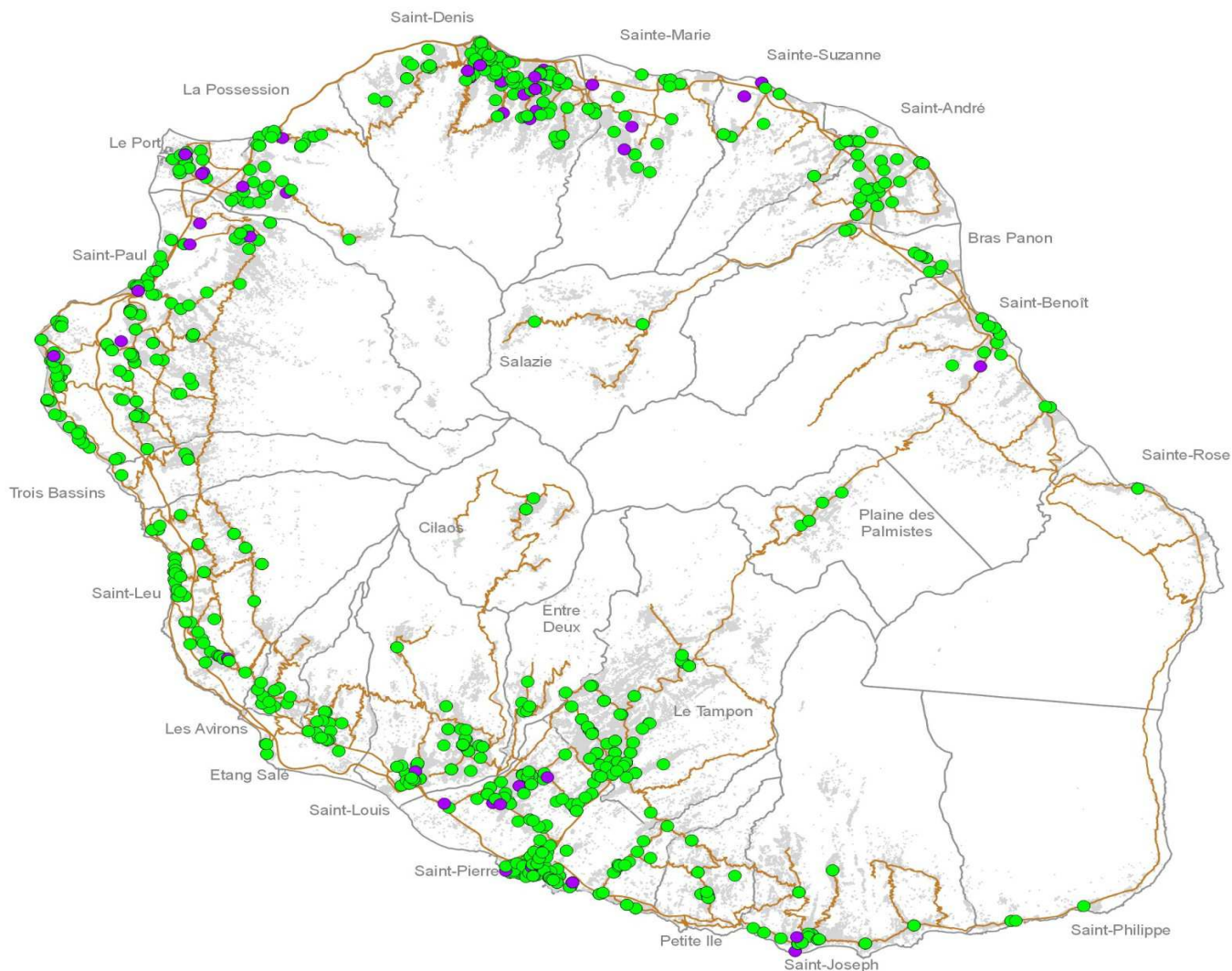
Densité : Pour 100 000 habitants

(Estimations de population au 1er janvier, INSEE)

*Estimation de population au 1er janvier 2016, INSEE

La densité de masseurs kinésithérapeutes au 1er janvier 2017 en métropole n'est pas disponible.

Localisation des masseurs kinésithérapeutes



- Présence d'au moins un masseur-kinésithérapeute libéral
- Présence d'au moins un masseur-kinésithérapeute salarié
- Réseau routier principal
- Bâti

Sources : ARS OI RPPS - © IGN BD Topo 2013

