



LES MASSEURS-KINÉSITHÉRAPEUTES À LA RÉUNION

Au 1er janvier 2018, 1 461 masseurs-kinésithérapeutes (hors remplaçants) sont en activité à La Réunion. Le secteur libéral est important, il représente 90% de la profession. La répartition des masseurs-kinésithérapeutes est à l'avantage des zones Ouest et Sud qui concentrent les plus fortes densités. Ils représentent des territoires particulièrement attractifs pour les libéraux.

La densité des masseurs-kinésithérapeutes est plus importante à La Réunion qu'en France métropolitaine. De plus, elle connaît, après une baisse en 2017, une nouvelle hausse en 2018. Entre 2016 et 2017, les masseurs-kinésithérapeutes sont enregistrés au sein du RPPS et non plus au sein du répertoire ADELI, ce qui constitue une rupture de série et peut expliquer cette baisse. Le nombre des masseurs-kinésithérapeutes à la Réunion a été doublé en l'espace de 9 années (2008-2016). On compte 169 masseurs-kinésithérapeutes pour 100 000 réunionnais en 2018 contre 123 en France métropolitaine (hors remplaçants en 2016).

Principales caractéristiques des professionnels en activité au 1er janvier 2018

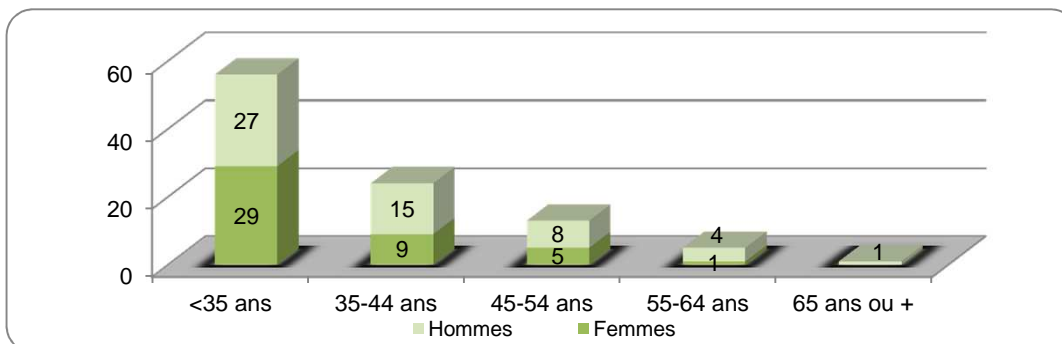
	Effectif	Situation professionnelle				Sexe			Age			Estimation Densité
		Libéral	Salarié	Mixte	Part des libéraux	Hommes	Femmes	Part des femmes	Part des - de 35 ans	Âge moyen	Part des 55 ans et +	
Zone Est	135	131	4	0	97%	87,5	47,5	35%	56%	35,8	6%	107*
Zone Nord	270,5	207,5	60,5	2,5	77%	129,5	141	52%	54%	37,6	9%	133*
Zone Ouest	436	403	32,5	0,5	92%	247,5	188,5	43%	54%	37,0	8%	203*
Zone Sud	614,5	574,5	39	1	93%	348,5	266	43%	59%	35,1	5%	201*
La Réunion	1461	1321	136	4	90%	815	646	44%	56%	36,3	7%	169**

La zone d'exercice n'est pas connue pour 5 praticiens

Densité : Pour 100 000 habitants (*Population municipale RP 2015, INSEE - **Estimation INSEE population 1er Janvier 2018)

Les effectifs décimaux sont imputables aux professionnels exerçant dans plusieurs lieux d'activité.

Répartition par âge et par sexe

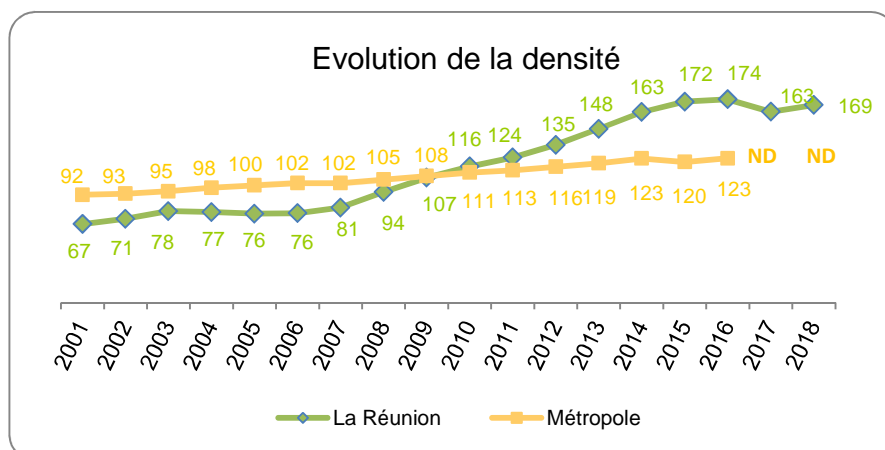


Note de lecture : 29% des masseurs kinésithérapeutes sont des femmes âgées de moins de 35 ans

Evolution des masseurs-kinésithérapeutes

Au 1 ^{er} janvier	Effectif	Densité
1990	192	32
2000	418	58
2006	596	76
2007	644	81
2008	762	94
2009	871	107
2010	954	116
2011	1027	124
2012	1123	135
2013	1239	147
2014	1371	163
2015	1460	172
2016	1487	175
2017	1403	165
2018	1461	169

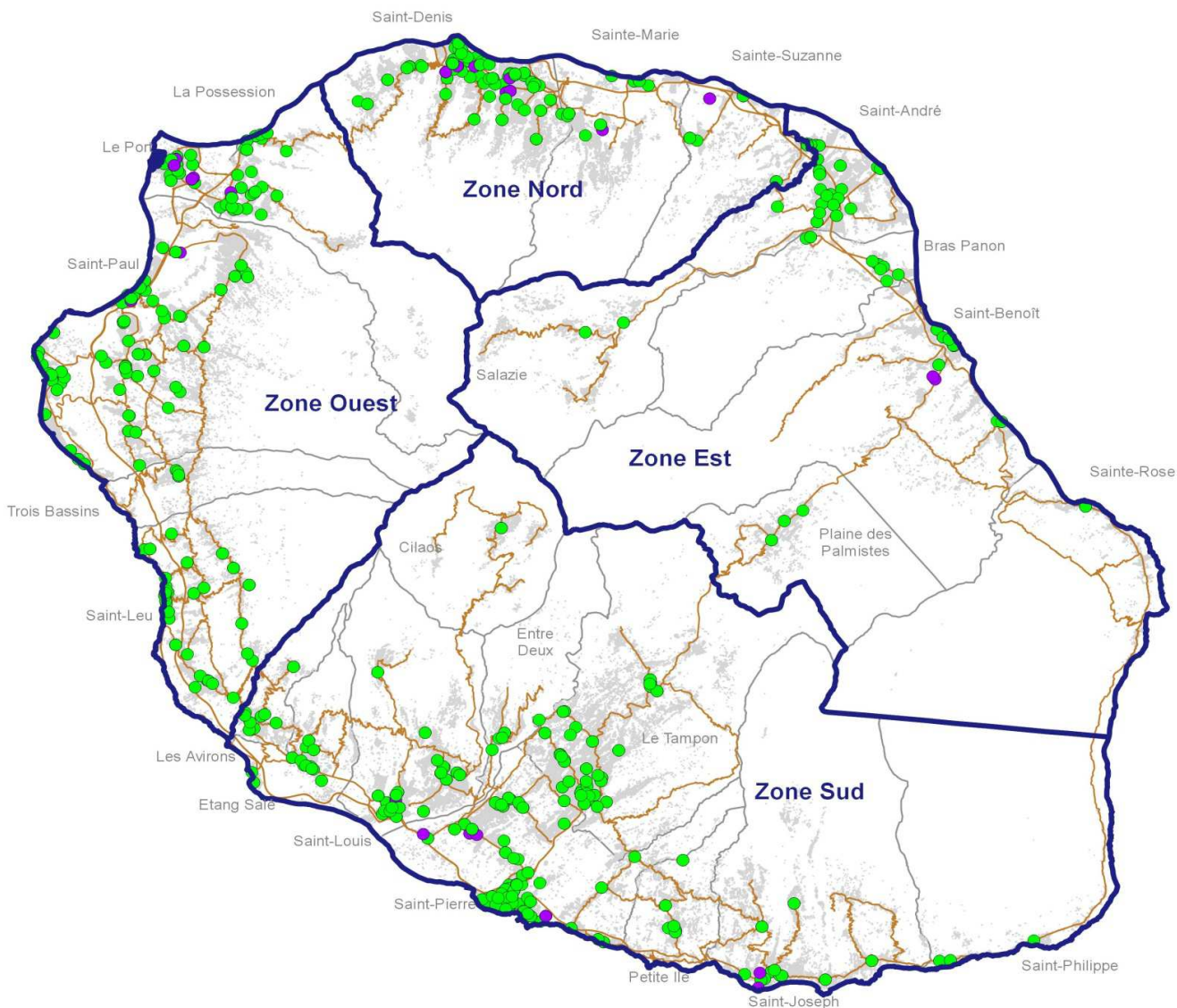
Taux annuel d'accroissement	
2002-2007	4,0%
2007-2012	11,8%
2012-2017	4,6%
2017-2018	4,1%



Densité : Pour 100 000 habitants

(Estimations de population au 1er janvier, INSEE)

Localisation des masseurs-kinésithérapeutes



- Présence d'au moins un masseur-kinésithérapeute libéral
- Présence d'au moins un masseur-kinésithérapeute salarié
- Réseau routier principal
- Bâti

Sources : ARS OI RPPS - © IGN BD Topo 2013

