



## LES OPTICIENS-LUNETIERS À LA RÉUNION

Au 1er janvier 2016, La Réunion compte 247 opticiens-lunetiers en activité (hors remplaçants). La structure d'âge de l'effectif est jeune, plus de la moitié des opticiens-lunetiers est âgée de moins de 35 ans.

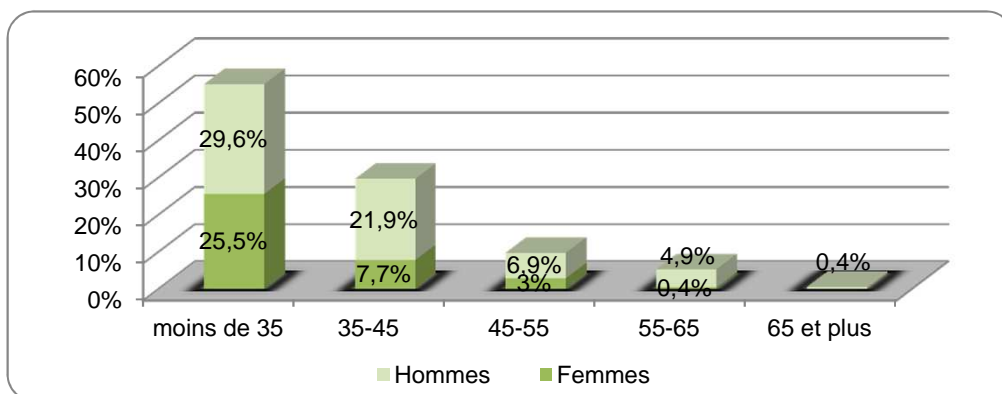
Les hommes sont plus nombreux que les femmes à exercer cette profession. Toutefois, la répartition de l'effectif est équilibrée chez les moins de 35 ans. L'activité libérale des opticiens-lunetiers reste peu développée à La Réunion. Après un ralentissement de son évolution entre 2010 et 2015, le taux de croissance des opticiens-lunetiers connaît une forte hausse sur la période de 2015-2016.

### Principales caractéristiques des professionnels en activité au 1er janvier 2016

	Effectif	Situation professionnelle				Sexe			Age			Estimation Densité
		Libéral	Salarié	Mixte	Part des libéraux	Hommes	Femmes	Part des femmes	Part des - de 35 ans	Âge moyen	Part des 55 ans et +	
Territoire Nord-Est	112	12	100	0	11%	65	47	42%	58%	35,0	6%	35*
Territoire Ouest	63	10	53	0	16%	47	16	25%	49%	36,1	5%	30*
Territoire Sud	72	12	60	0	17%	45	27	38%	56%	36,2	6%	24*
La Réunion	247	34	213	0	14%	157	90	36%	55%	35,6	6%	29**

Densité : Pour 100 000 habitants (\*Population municipale RP 2013, INSEE - \*\*Estimation INSEE 2015)

### Répartition par sexe et âge

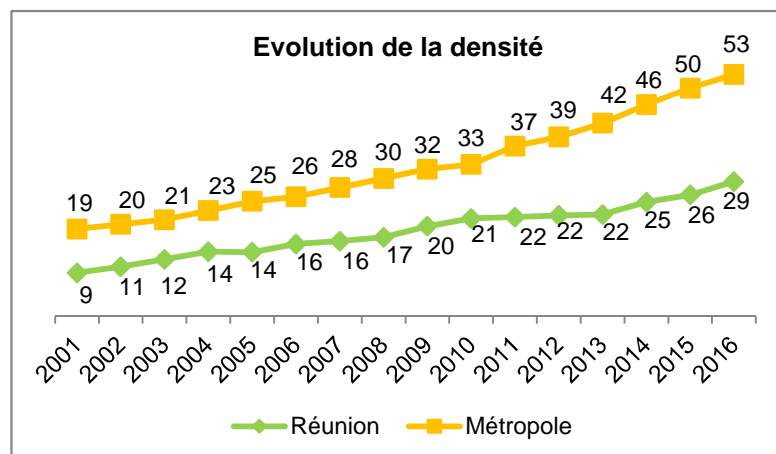


Note de lecture: 25,5% des opticiens-lunetiers sont des femmes de moins de 35 ans

### Evolution des opticiens-lunetiers

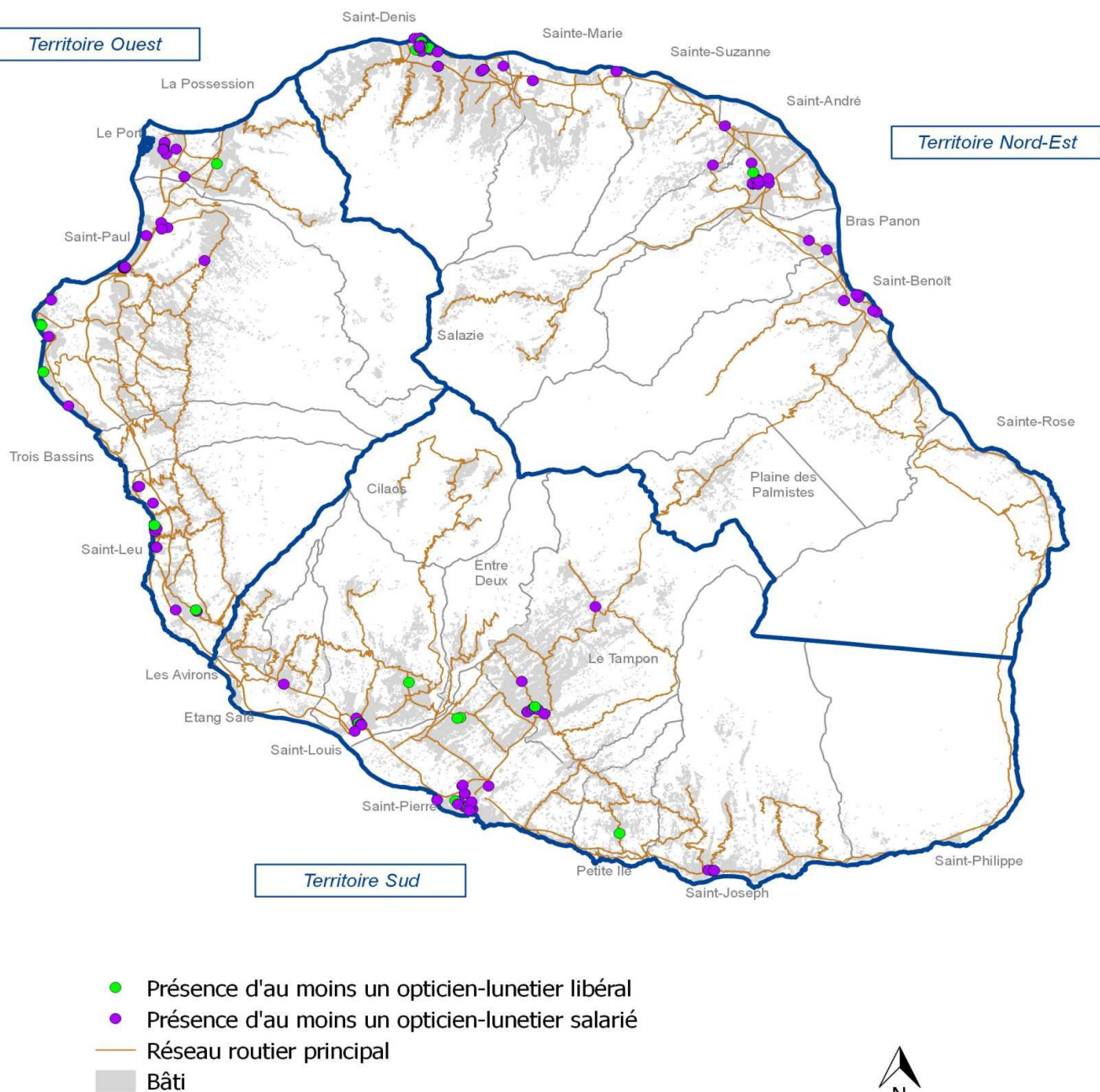
Au 1 <sup>er</sup> janvier	Effectif	Densité
1990	24	4
2000	65	9
2005	108	14
2006	123	16
2007	130	16
2008	139	17
2009	160	20
2010	175	21
2011	179	22
2012	184	22
2013	186	22
2014	209	25
2015	223	26
2016	247	29**

Taux annuel d'accroissement	
2000-2005	11%
2005-2010	10%
2010-2015	5%
2015-2016	11%



Densité : Pour 100 000 habitants  
(Estimations de population au 1er janvier, INSEE)  
\*\*Estimation de population au 1er janvier 2015, INSEE

## Localisation des opticiens-lunetiers



Sources : ARS OI RPPS - © IGN BD Topo 2013

