



LES OPTICIENS-LUNETIERS À LA RÉUNION

Au 1er janvier 2017, La Réunion compte 278 opticiens-lunetiers en activité (hors remplaçants). La structure d'âge de l'effectif est jeune, plus de la moitié des opticiens-lunetiers est âgée de moins de 35 ans.

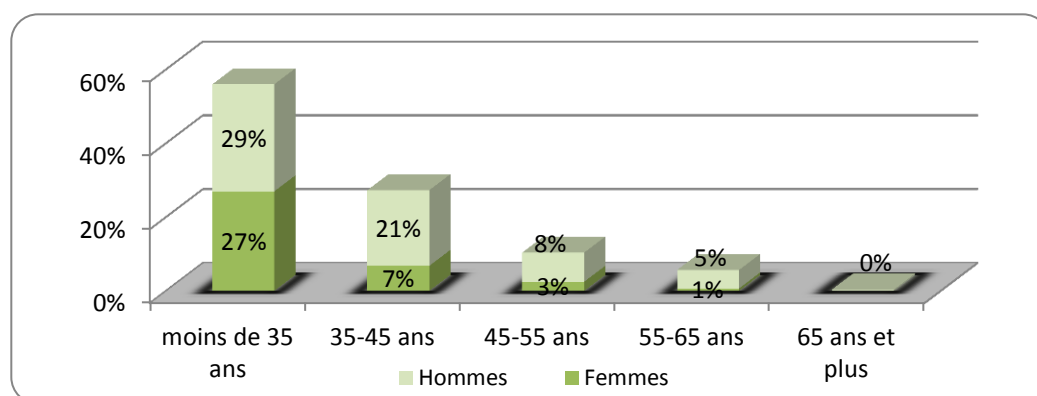
Les hommes sont plus nombreux que les femmes à exercer cette profession, hormis pour la tranche d'âge des moins de 35 ans où la part des femmes est plus importante. L'activité libérale des opticiens-lunetiers reste peu développée à La Réunion. Après un ralentissement de son évolution entre 2010 et 2015, le taux de croissance des opticiens-lunetiers connaît une forte hausse depuis 2015 (plus de 10% annuellement).

Principales caractéristiques des professionnels en activité au 1er janvier 2017

	Effectif	Situation professionnelle				Sexe			Age			Estimation Densité
		Libéral	Salarié	Mixte	Part des libéraux	Hommes	Femmes	Part des femmes	Part des - de 35 ans	Âge moyen	Part des 55 ans et +	
Territoire Nord-Est	117	12	105	0	10%	68	49	42%	56%	35,4	8%	36*
Territoire Ouest	79	13	66	0	16%	58	21	27%	58%	35,2	5%	37*
Territoire Sud	82	13	69	0	16%	50	32	39%	53%	36,2	5%	27*
La Réunion	278	38	240	0	14%	176	102	37%	56%	35,6	6%	33**

Densité : Pour 100 000 habitants (*Population municipale RP 2014, INSEE - **Estimation INSEE 2016)

Répartition par sexe et âge

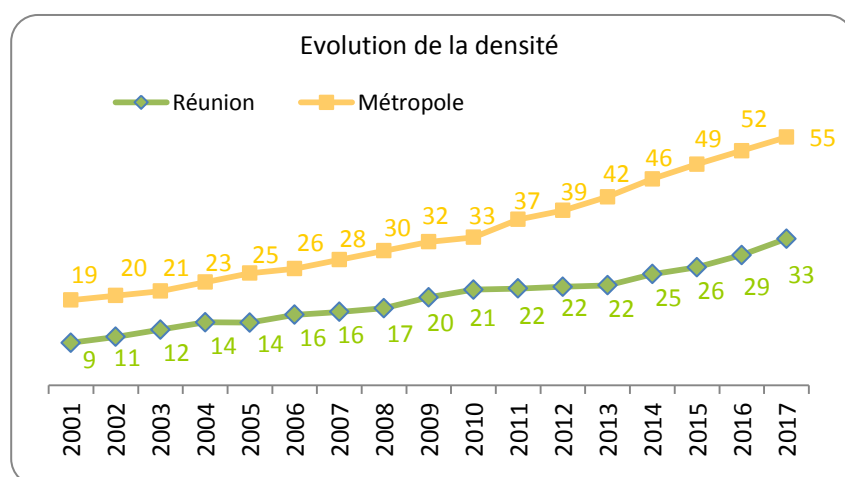


Note de lecture: 27% des opticiens-lunetiers sont des femmes âgées de moins de 35 ans

Evolution des opticiens-lunetiers

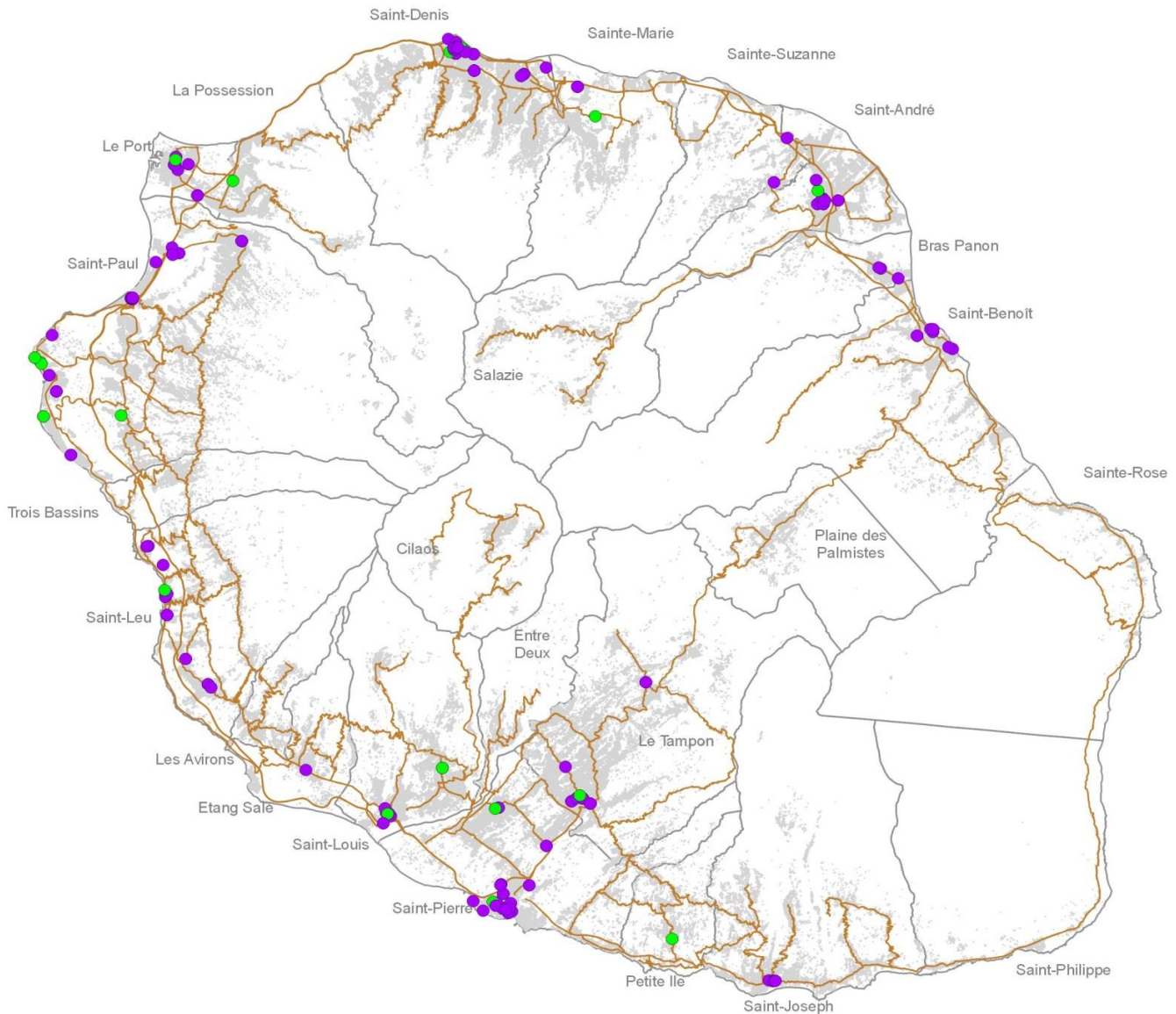
Au 1 ^{er} janvier	Effectif	Densité
1990	24	4
2000	65	9
2005	108	14
2006	123	16
2007	130	16
2008	139	17
2009	160	20
2010	175	21
2011	179	22
2012	184	22
2013	186	22
2014	209	25
2015	223	26
2016	247	29*
2017	278	33*

Taux annuel d'accroissement	
2007-2012	7%
2012-2017	9%
2016-2017	13%



Densité : Pour 100 000 habitants
(Estimations de population au 1er janvier, INSEE)
*Estimation de population au 1er janvier 2016, INSEE

Localisation des opticiens-lunetiers



- Présence d'au moins un opticien-lunetier libéral
- Présence d'au moins un opticien-lunetier salarié

— Réseau routier principal
■ Bâti

Sources : ARS OI RPPS - © IGN BD Topo 2013

