



LES ORTHOPHONISTES À LA RÉUNION

La Réunion compte 456 orthophonistes en activité au 1er janvier 2016. Cette profession est très féminisée. Neuf praticiens sur dix exercent en tant que libéral. Les plus fortes concentrations d'orthophonistes se situent dans les territoires de santé Sud et Ouest.

En termes de densité, La Réunion dispose de 54 orthophonistes pour 100 000 habitants ce qui est supérieur à la France métropolitaine (36 orthophonistes pour 100 000 habitants).

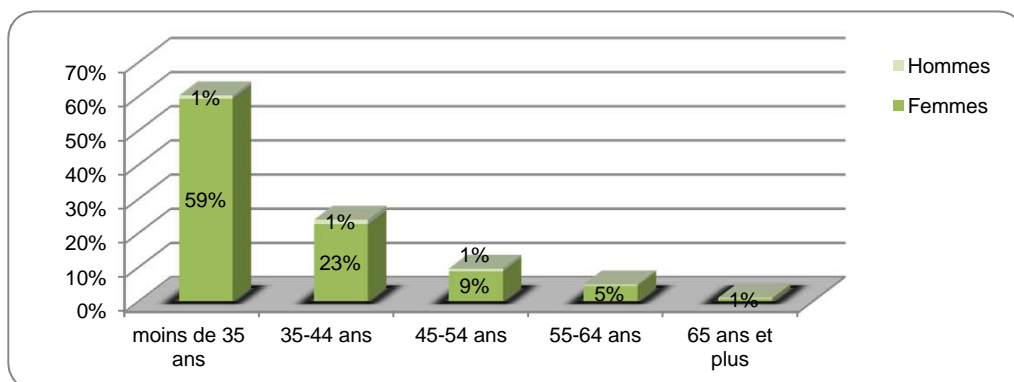
La croissance de l'effectif des orthophonistes est de +4,3% entre 2015 et 2016 contre une moyenne annuelle de +8,2% sur la période de 2005 à 2015.

Principales caractéristiques des professionnels en activité au 1er janvier 2016

	Effectif	Situation professionnelle				Sexe			Age			Estimation Densité
		Libéral	Salarié	Mixte	Part des libéraux	Hommes	Femmes	Part des femmes	Part des - de 35 ans	Âge moyen	Part des 55 ans et +	
Territoire Nord-Est	101	82	17	2	81%	3	98	97%	59%	36,3	12%	31*
Territoire Ouest	140	124	12	4	89%	6	134	96%	54%	36,0	6%	66*
Territoire Sud	215	203	8	4	94%	8	207	96%	65%	33,5	3%	71*
La Réunion	456	409	37	10	90%	17	439	96%	60%	34,9	6%	54**

Densité : Pour 100 000 habitants (*Population municipale RP 2013, INSEE - **Estimation INSEE population 2015)

Répartition par âge et par sexe

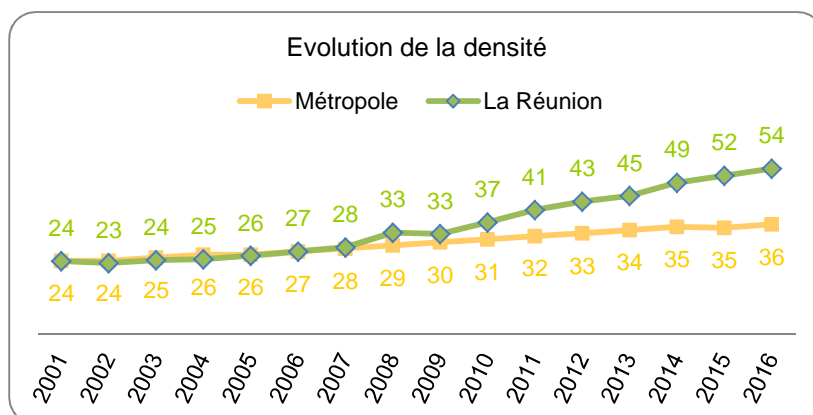


Note de lecture : 59% des orthophonistes sont des femmes âgées de moins de 35 ans

Evolution des orthophonistes

Au 1 ^{er} janvier	Effectif	Densité
1990	61	10
2000	149	21
2005	198	26
2006	211	27
2007	225	28
2008	268	33
2009	267	33
2010	300	37
2011	336	41
2012	361	43
2013	380	45
2014	418	49
2015	437	52**
2016	456	54**

Taux d'accroissement annuel	
2000-2005	5,9%
2005-2010	8,7%
2010-2015	7,8%
2015-2016	4,3%

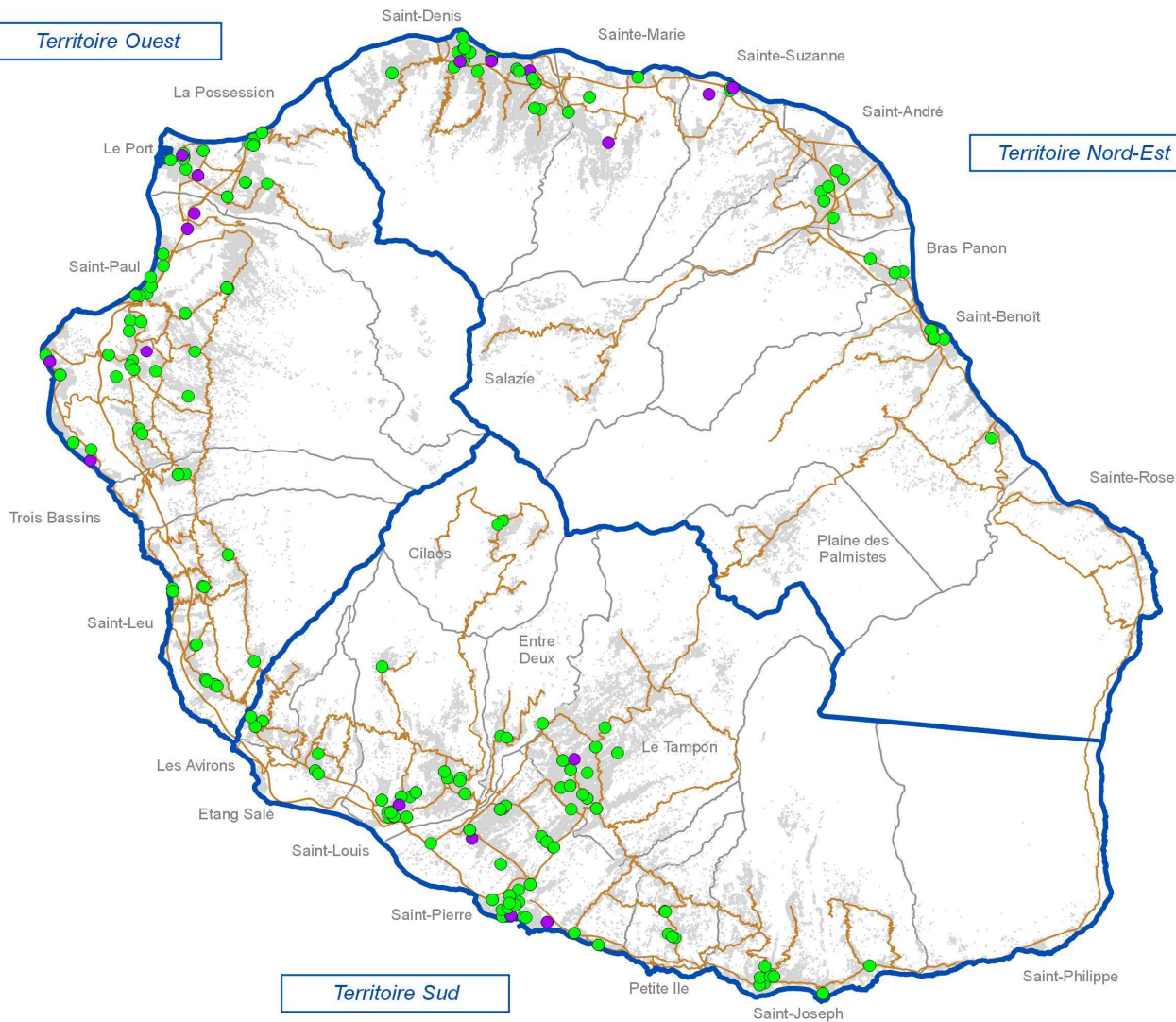


Densité : Pour 100 000 habitants

(Estimations de population au 1er janvier, INSEE)

**Estimation de population au 1er janvier 2015, INSEE

Localisation des orthophonistes



- Présence d'au moins un orthophoniste libéral
- Présence d'au moins un orthophoniste salarié

— Réseau routier principal

■ Bâti

Sources : ARS OI ADELI - © IGN BD Topo 2013

