



LES ORTHOPHONISTES À LA RÉUNION

La Réunion compte 483 orthophonistes en activité au 1er janvier 2018. Cette profession est très féminisée. Près de neuf praticiens sur dix exercent en tant que libéral. Les plus fortes concentrations d'orthophonistes se situent dans les zones Sud et Ouest.

En termes de densité, La Réunion dispose de 56 orthophonistes pour 100 000 habitants ce qui est supérieur à la France métropolitaine (37 orthophonistes pour 100 000 habitants en 2017).

La croissance moyenne annuelle de la densité des orthophonistes à La Réunion entre 2012 et 2017 est de 4,7%.

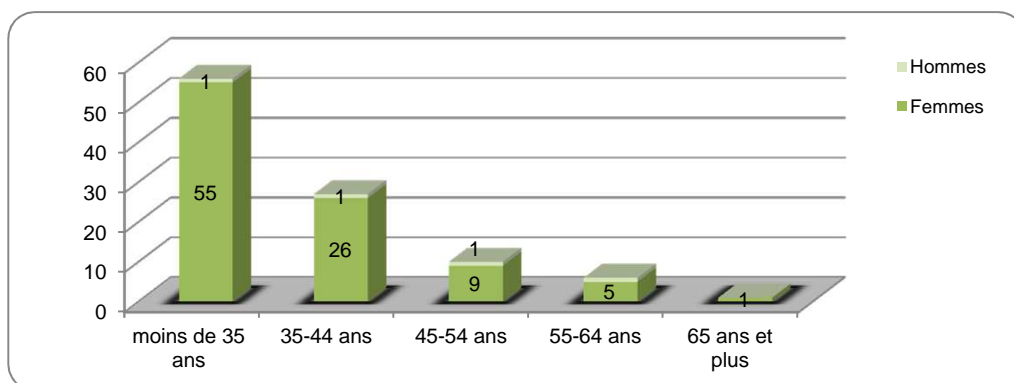
Principales caractéristiques des professionnels en activité au 1er janvier 2018

	Effectif	Situation professionnelle				Sexe			Age			Estimation Densité
		Libéral	Salarié	Mixte	Part des libéraux	Hommes	Femmes	Part des femmes	Part des - de 35 ans	Âge moyen	Part des 55 ans et +	
Zone Est	29	29	0	0	100%	2	27	93%	52%	37,7	10%	23*
Zone Nord	81,5	59,5	19	3	73%	2	79,5	98%	59%	36,1	7%	40*
Zone Ouest	151	134	14	3	89%	6,5	144,5	96%	56%	36,9	10%	70*
Zone Sud	221,5	208,5	10	3	94%	10,5	211	95%	56%	35,3	4%	72*
La Réunion	483	431	43	9	89%	21	462	96%	56%	36,1	7%	56**

Densité : Pour 100 000 habitants (*Population municipale RP 2015, INSEE - **Estimation INSEE population 1^{er} Janvier 2018)

Les effectifs décimaux sont imputables aux professionnels exerçant dans plusieurs lieux d'activité.

Répartition par âge et par sexe

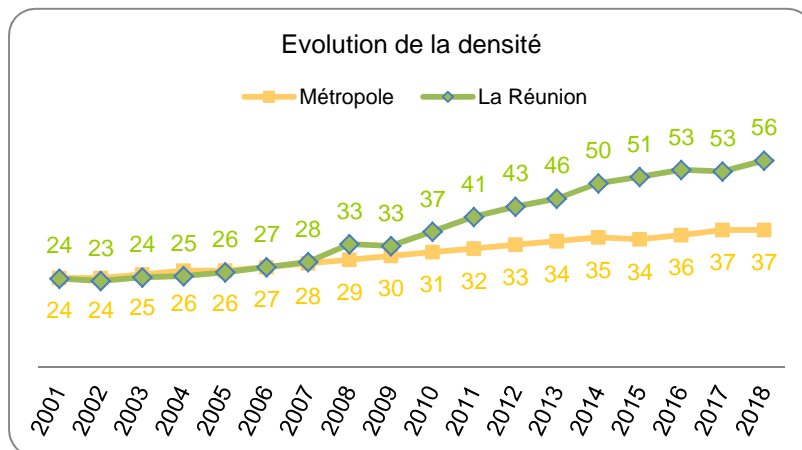


Note de lecture : 55% des orthophonistes sont des femmes âgées de moins de 35 ans

Evolution des orthophonistes

Au 1 ^{er} janvier	Effectif	Densité
1990	61	10
2000	149	21
2006	211	27
2007	225	28
2008	268	33
2009	267	33
2010	300	37
2011	336	41
2012	361	43
2013	380	46
2014	418	50
2015	437	51
2016	456	53
2017	455	53
2018	483	56

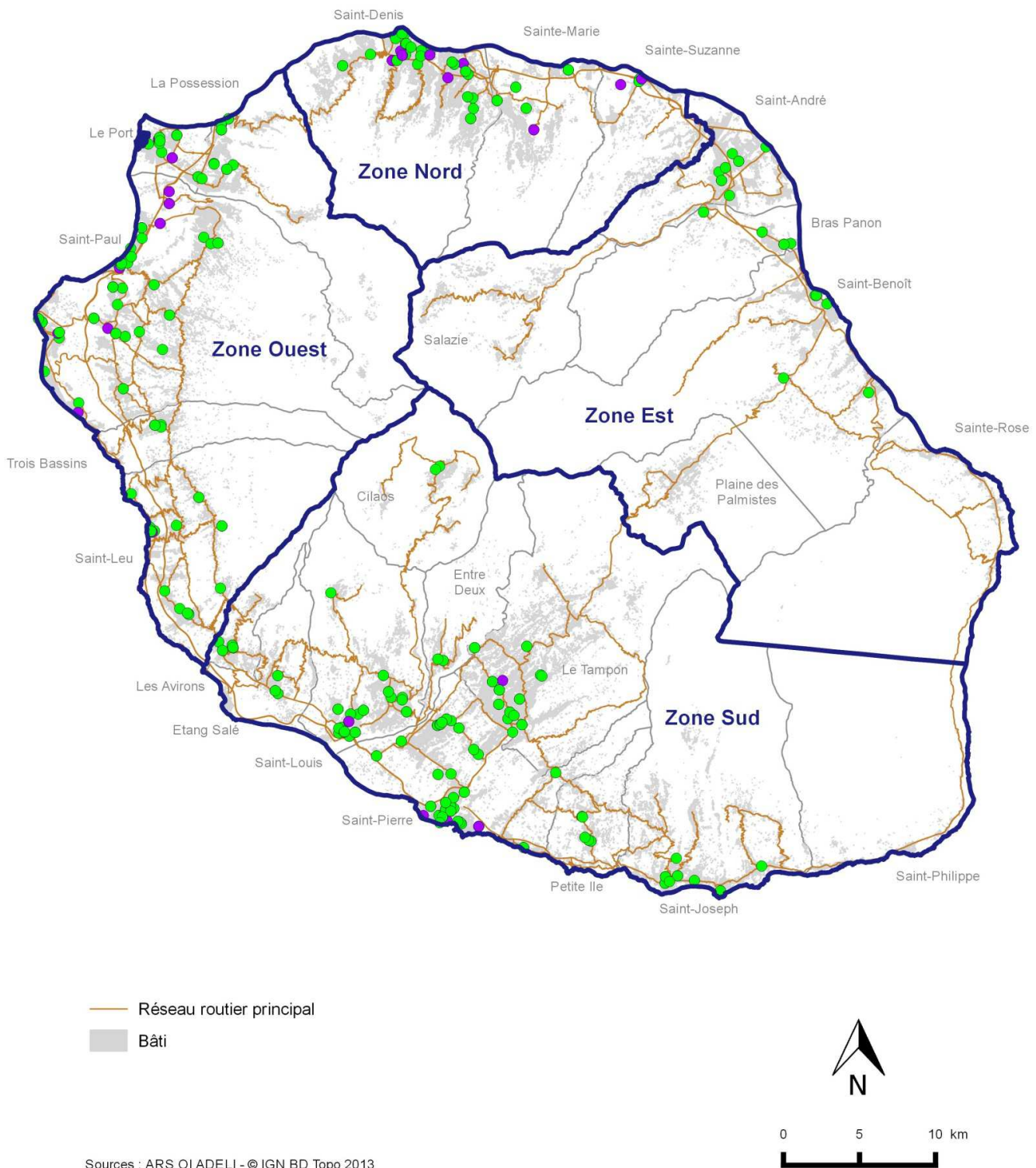
Taux d'accroissement annuel	
2002 - 2007	5,5%
2007 - 2012	9,9%
2012-2017	4,7%
2017-2018	6,2%



Densité : Pour 100 000 habitants

(Estimations de population au 1er janvier de l'année n, INSEE)

Localisation des orthophonistes



Sources

Réunion: ADELI - DIAMANT Données brutes au 01/01/2018, hors remplaçants
Métropole : Données DREES au 01/01/2018, hors remplaçants

Contributeur

Fanny PARENTON - ARS OI