



## LES PÉDICURES-PODOLOGUES À LA RÉUNION

Attention, les chiffres de 2018 sont à prendre avec précaution en raison du passage de l'enregistrement des pédicures-podologues d'ADELI vers le RPPS. Les données au 1er janvier 2018 sont sous-estimées.

On compte 59 pédicures-podologues en activité sur l'île de La Réunion en 2018. Tous les professionnels exercent en libéral hormis un professionnel qui a une activité mixte (libéral et salarié). Un pédicure-podologue sur deux est âgé de moins de 35 ans. Les femmes représentent les deux tiers des pédicures-podologues à La Réunion.

La densité des pédicures-podologues est plus importante sur la zone Ouest et très faible sur la zone Est (3 pédicures-podologues pour 100 000 habitants).

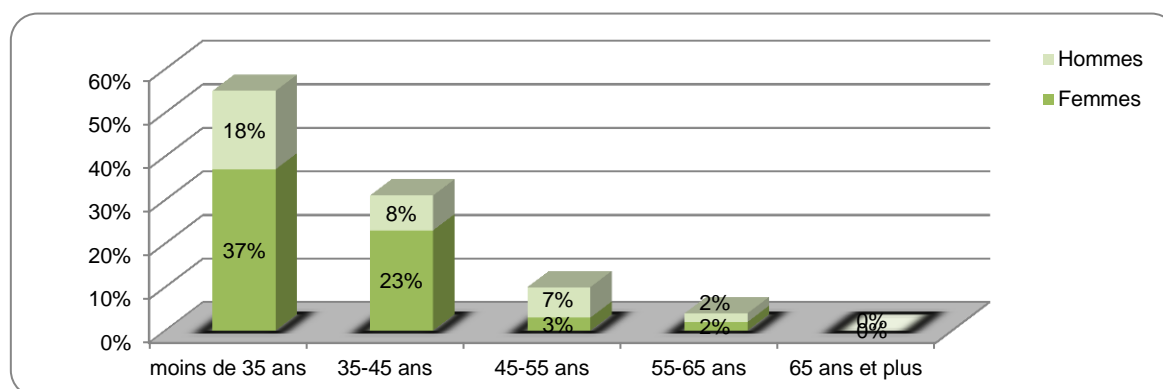
### Principales caractéristiques des professionnels en activité au 1er janvier 2018

	Effectif	Situation professionnelle				Sexe			Age			Estimation Densité
		Libéral	Salarié	Mixte	Part des libéraux	Hommes	Femmes	Part des femmes	Part des - de 35 ans	Âge moyen	Part des 55 ans et +	
Zone Est	3,5	3,5	0	0	100%	0,5	3	86%	29%	41,5	29%	2,8*
Zone Nord	14,5	14,5	0	0	100%	4,5	10	69%	55%	35,6	0%	7,1*
Zone Ouest	22,2	22,2	0	0	100%	6	16,2	73%	57%	35,2	5%	10,3*
Zone Sud	18,8	17,8	0	1	95%	9	9,8	52%	63%	33,9	0%	6,1*
La Réunion	59	58	0	1	98%	20	39	66%	55%	35,3	3%	6,8**

Densité : Pour 100 000 habitants (\*population municipale RP 2015, INSEE - \*\*Estimation INSEE population 2018)

Les effectifs décimaux sont imputables aux professionnels exerçant dans plusieurs lieux d'activité.

### Répartition par âge et par sexe



Note de lecture : 37% des pédicures-podologues sont des femmes âgées de moins de 35 ans

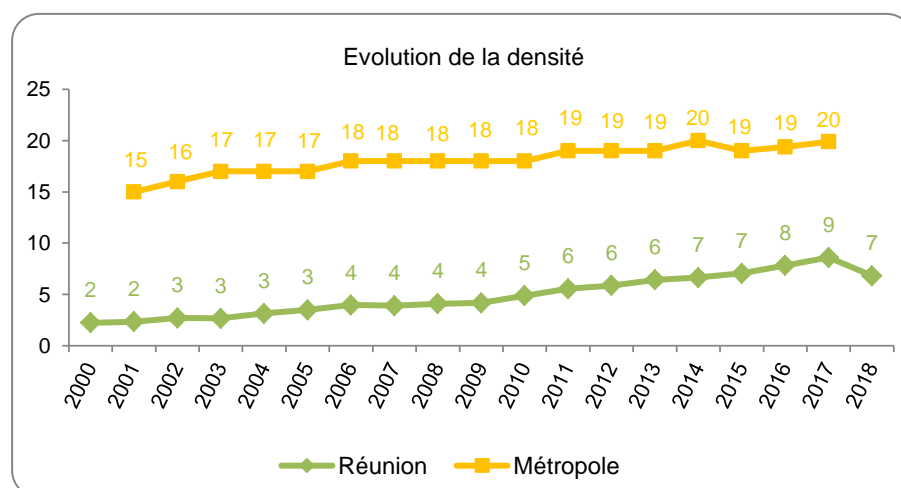
### Evolution des pédicures-podologues

Au 1 <sup>er</sup> janvier	Effectif	Densité
1990	5	1
2000	16	2
2005	27	3
2006	31	4
2007	31	4
2008	33	4
2009	34	4
2010	40	5
2011	46	6
2012	49	6
2013	54	6
2014	56	7
2015	60	7
2016	67	8
2017	74	9
2018	59	7

Densité : Pour 100 000 habitants

(Estimations de population au 1er janvier, INSEE)

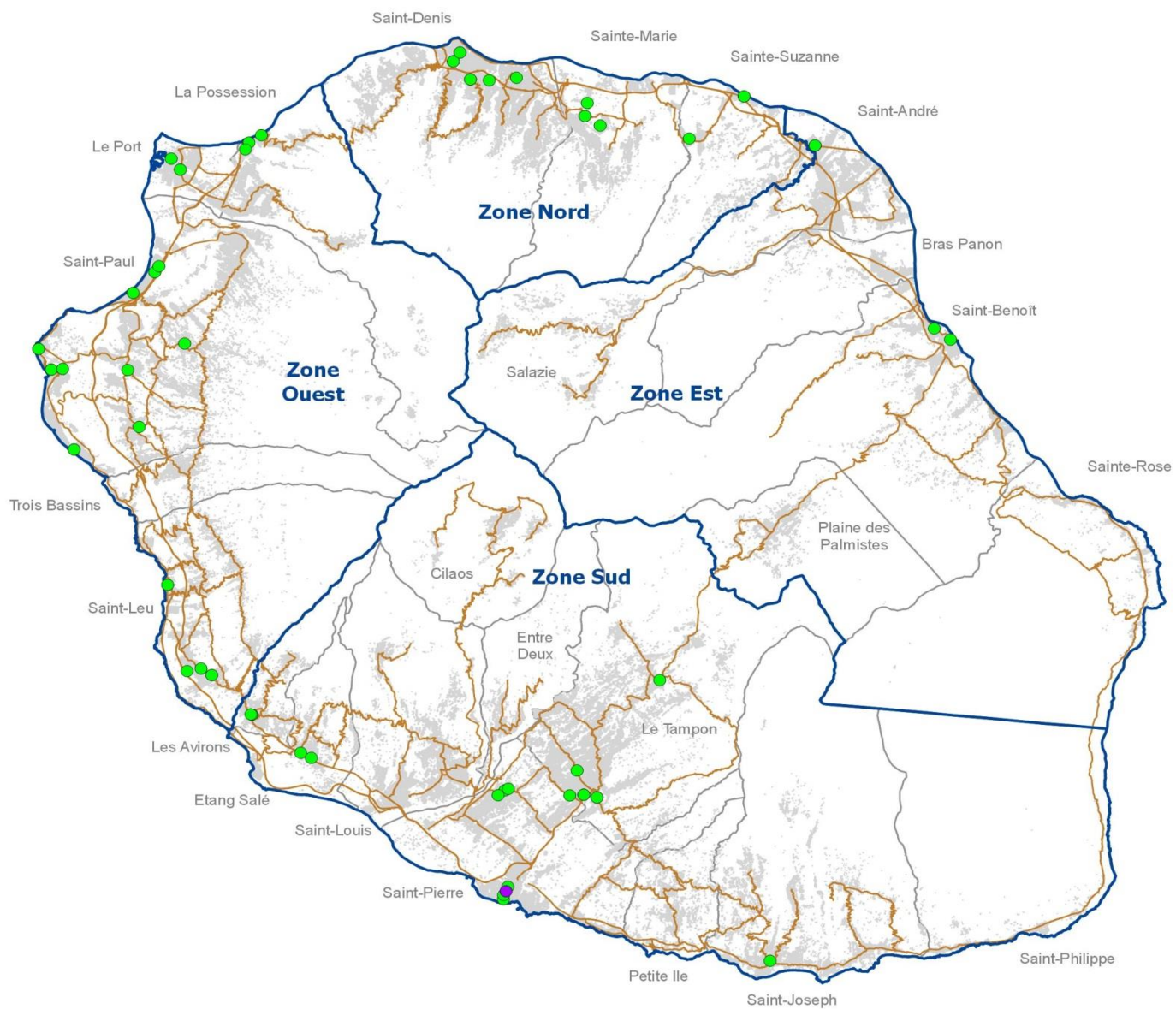
Taux d'accroissement annuel	
2007-2012	9,6%
2012-2017	8,6%
2017-2018	-18,9%



Pour La Réunion, le passage de la prise en charge de l'enregistrement des pédicures d'ADELI vers le RPPS, en 2017, a entraîné une diminution des effectifs qui semblent être sous-estimés pour 2018.

Pour la métropole, la densité des pédicures-podologues n'est pas connue pour l'année 2018.

## Localisation des pédicures-podologues



- Présence d'au moins un pédicure-podologue libéral
- Présence d'au moins un pédicure-podologue salarié
- Réseau routier principal
- Bâti

Sources : ARS OI RPPS - © IGN BD Topo 2013

