



LES PSYCHOLOGUES À LA RÉUNION

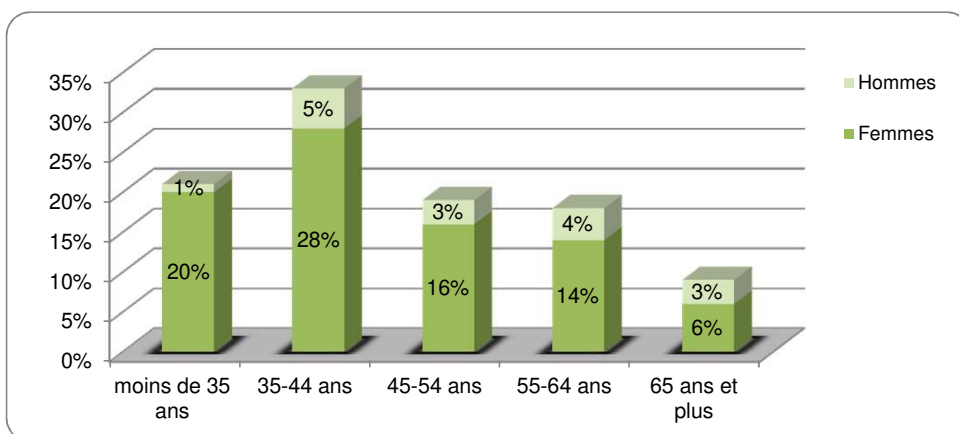
Au 1er janvier 2018, 527 psychologues sont en activité à La Réunion, soit une progression de +5% par rapport à l'année précédente. Ils sont majoritairement salariés. La profession est féminisée (83%), quelle que soit la classe d'âge. L'âge moyen des psychologues est de 45,9 ans. 28% d'entre eux ont 55 ans ou plus. Leur densité passe de 59 à 61 psychologues pour 100 000 habitants en un an. La zone Ouest rassemble la plus forte densité de psychologues en raison de l'implantation des établissements sociaux et médicaux-sociaux employeurs (90 pour 100 000 habitants). Les professionnels libéraux sont bien répartis sur l'ensemble du territoire.

Principales caractéristiques des professionnels en activité au 1er janvier 2018

	Effectif	Situation professionnelle				Sexe			Age			Estimation Densité
		Libéral	Salarié	Mixte	Part des libéraux	Hommes	Femmes	Part des femmes	Part des - de 35 ans	Âge moyen	Part des 55 ans et +	
Zone Est	36,5	4,5	29,5	2,5	12%	8	28,5	78%	22%	47	27%	29*
Zone Nord	172	16,5	143,5	12	10%	32,5	139,5	81%	25%	45,7	29%	85*
Zone Ouest	159,5	31	121,5	7	19%	20,5	139	87%	23%	44,2	36%	74*
Zone Sud	159	20	131,5	7,5	13%	26	133	84%	15%	47,4	31%	52*
La Réunion	527	72	426	29	14%	87	440	83%	21%	45,9	28%	61**

Densité : Pour 100 000 habitants (*Population municipale RP 2015, INSEE - **Estimation INSEE population 2018)

Répartition par âge et par sexe

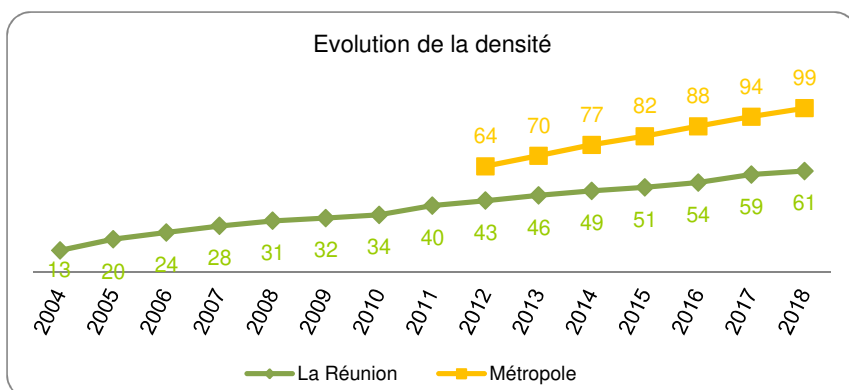


Note de lecture : 20% des psychologues sont des femmes âgées de moins de 35 ans

Evolution des psychologues

Au 1 ^{er} janvier	Effectif	Densité
2006	186	24
2007	186	28
2008	187	31
2009	188	32
2010	189	34
2011	190	40
2012	191	43
2013	192	46
2014	193	49
2015	194	51
2016	195	54
2017	501	59
2018	527	61

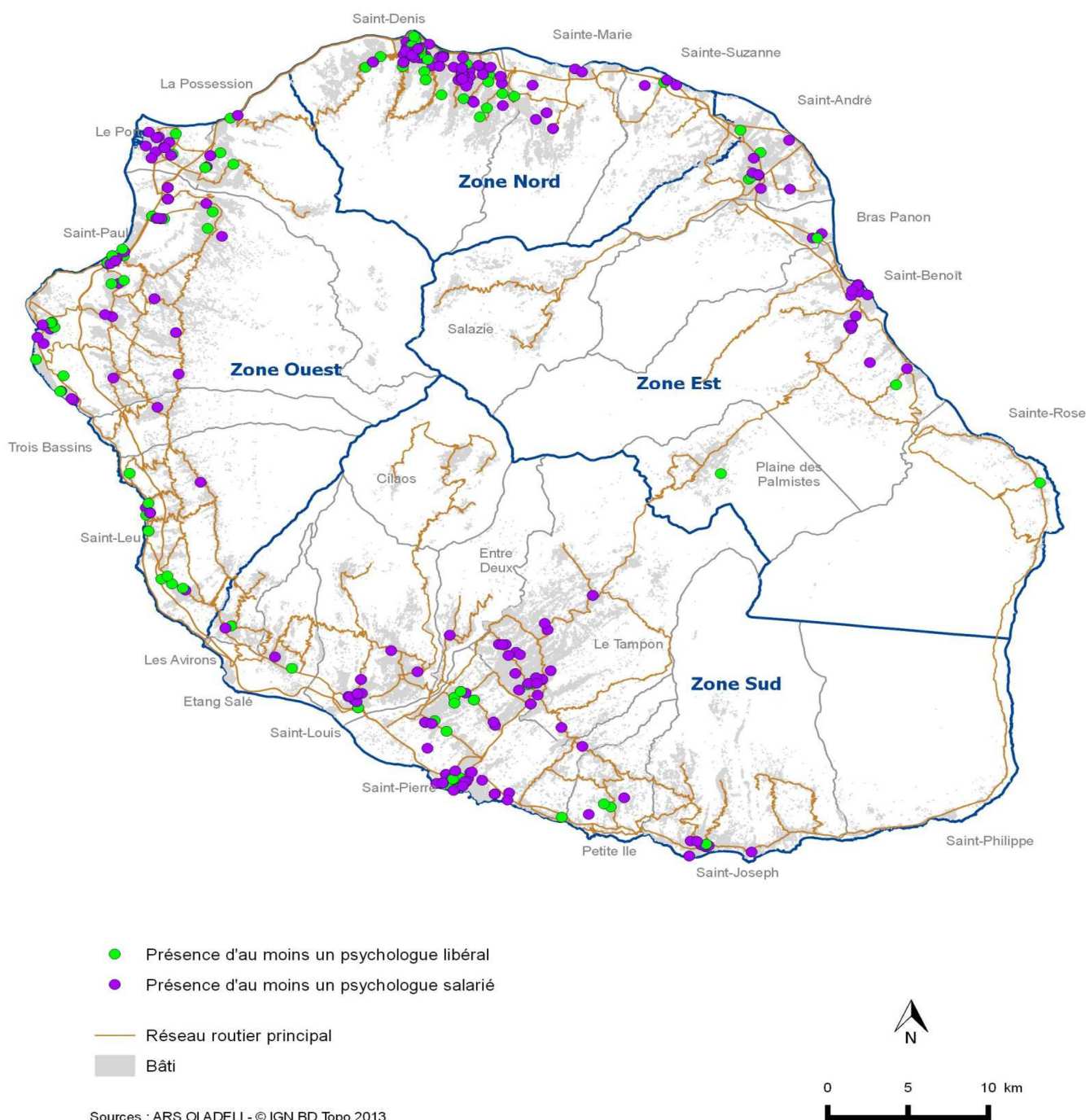
Taux d'accroissement annuel	
2007-2012	10%
2012-2017	7%
2017-2018	5%



Densité : Pour 100 000 habitants

(Estimations de population au 1er janvier, INSEE)

Localisation des psychologues



Sources : ARS OI ADELI - © IGN BD Topo 2013