



LES SAGES-FEMMES À LA RÉUNION

La Réunion compte 391 sages-femmes en activité au 1er janvier 2016. Les libérales représentent un tiers de l'effectif. La profession des sages-femmes est fortement féminisée, 97% des praticiens sont des femmes. Une sage-femme sur trois est âgée de moins de 35 ans.

La densité des sages-femmes à La Réunion est supérieure à celle de la France métropolitaine. La répartition des sages-femmes libérales est homogène sur l'ensemble des territoires de santé.

Principales caractéristiques des professionnels en activité au 1er janvier 2016

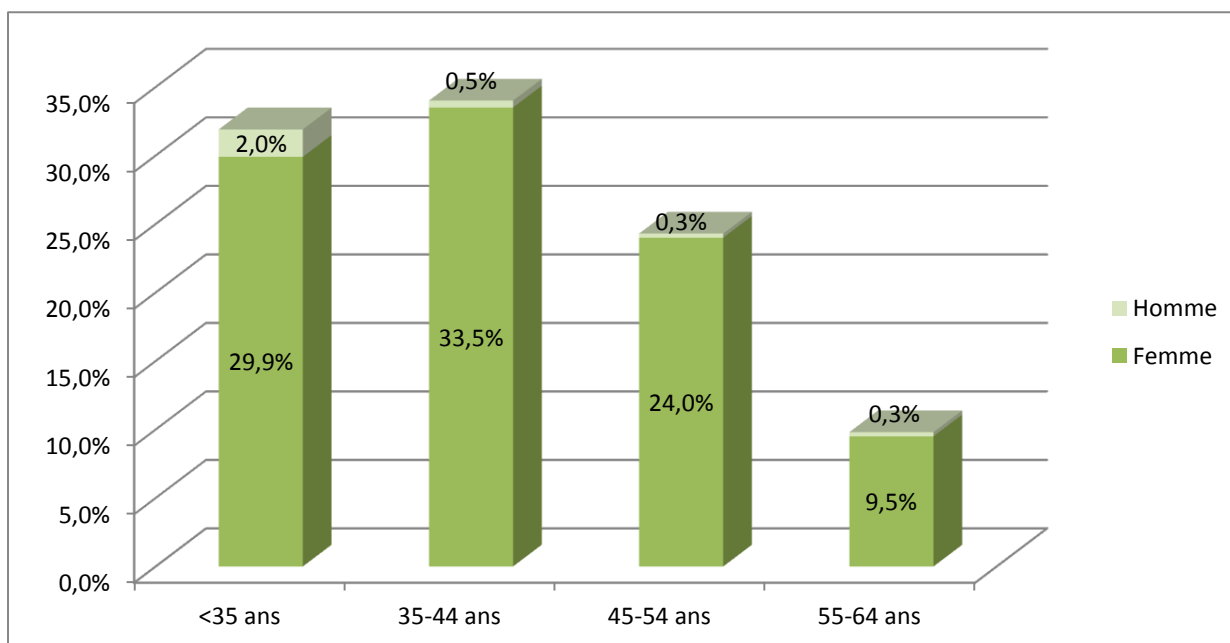
	Effectif	Situation professionnelle				Sexe			Age		
		Salarié	Mixte	Libérale	Part des libéraux	Hommes	Femmes	Part des femmes	Part des - de 35 ans	Âge moyen	Part des 55 ans et +
Territoire Nord-Est	173.5	116.5	10.0	47	27%	6	167.5	97%	38%	39.5	10%
Territoire Ouest	72.0	43.5	1.5	27	38%	1	71.0	99%	29%	41.4	13%
Territoire Sud	145.5	100.0	4.5	41	28%	5	140.5	97%	26%	41.1	8%
La Réunion	391.0	260.0	16.0	115	29%	12	379.0	97%	32%	40.4	10%

N.B : Les effectifs décimaux sont imputables aux professionnels exerçant dans plusieurs lieux.

	Estimation densité	
	Total	Libérales
Territoire Nord-Est*	200	54
Territoire Ouest*	130	48
Territoire Sud*	189	53
La Réunion**	185	54
Métropole 2015**	145	24

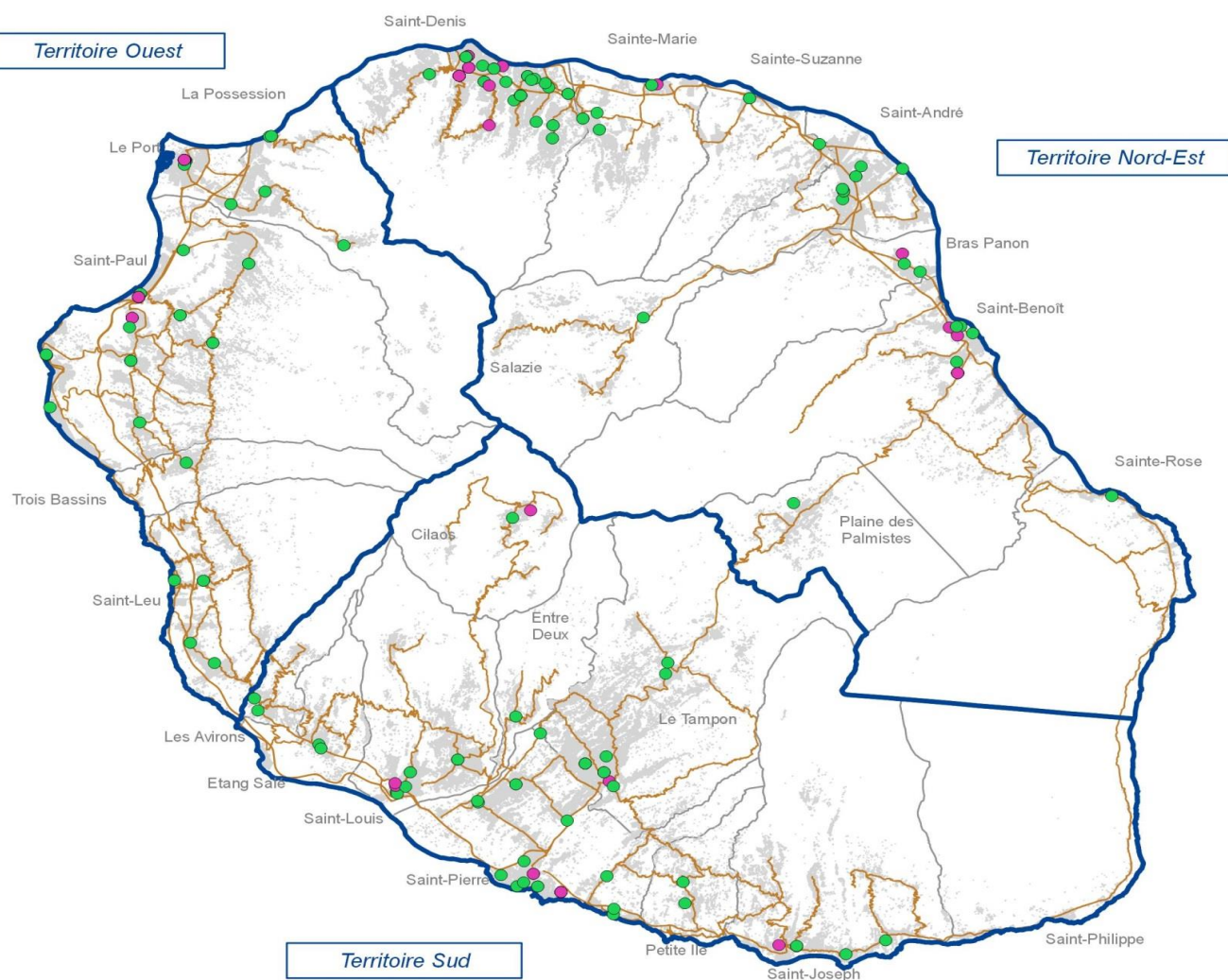
Densité : Pour 100 000 femmes âgées de 15 à 49 ans (*Population municipale RP 2013, INSEE - **Estimation INSEE population 2015)

Répartition par âge et par sexe



Note de lecture: 29,9% des sages-femmes sont des femmes âgées de moins de 35 ans

Localisation des sages-femmes



- Présence d'au moins une sage-femme libérale ou mixte
- Présence d'au moins une sage-femme salariée
- Réseau routier principal
- Bâti

Sources : ARS OI RPPS - © IGN BD Topo 2013

