



LES SAGES-FEMMES À LA RÉUNION

La Réunion compte 415 sages-femmes en activité au 1er janvier 2018. Les libérales représentent près d'un tiers de l'effectif. La profession des sages-femmes est fortement féminisée avec 96% des praticiens. Près d'une sage-femme sur trois est âgée de moins de 35 ans.

La densité des sages-femmes à La Réunion est supérieure à celle de la France métropolitaine. La zone Est est la moins pourvue en sages-femmes.

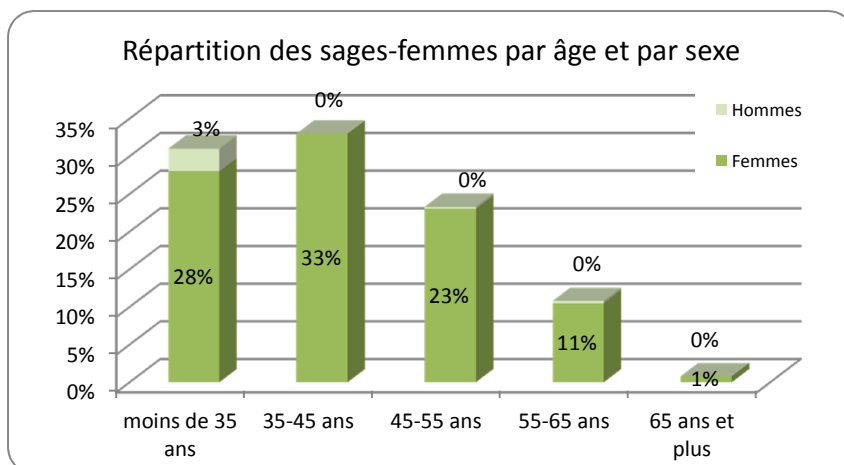
Principales caractéristiques des professionnels en activité au 1er janvier 2018

	Effectif	Situation professionnelle				Sexe			Age		
		Salarié	Mixte	Libérale	Part des libéraux	Hommes	Femmes	Part des femmes	Part des - de 35 ans	Âge moyen	Part des 55 ans et +
Zone Est	46,5	27,5	1	18	39%	3	43,5	94%	38%	40,5	11%
Zone Nord	126,5	88,5	6	32	25%	5	121,5	96%	35%	40,5	10%
Zone Ouest	97,5	63	2	32,5	33%	3	94,5	97%	31%	40,9	12%
Zone Sud	144,5	100	3	41,5	29%	5	139,5	97%	27%	42,0	15%
La Réunion	415	279	12	124	30%	16	399	96%	31%	41,1	12%

N.B : Les effectifs décimaux sont imputables aux professionnels exerçant dans plusieurs lieux d'activité.

	Estimation densité	
	Total	Libéraux
Zone Est*	146	57
Zone Nord*	240	61
Zone Ouest*	183	61
Zone Sud*	201	58
La Réunion**	200	60
Métropole**	147	41

Densité : Pour 100 000 femmes âgées de 15 à 49 ans (*Population municipale RP 2015, INSEE - **Estimation INSEE population 2018)



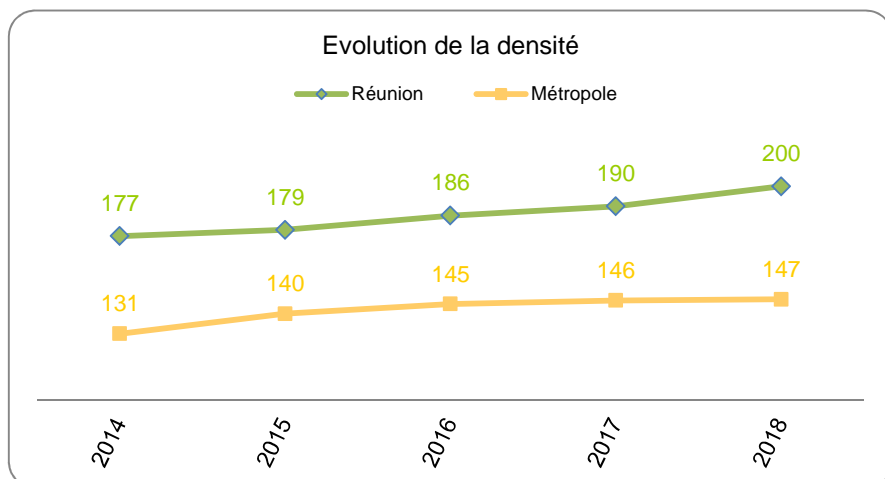
Note de lecture: 28% des sages-femmes sont des femmes âgées de moins de 35 ans

Evolution des sages-femmes

Au 1 ^{er} janvier	Effectif	Densité*
2014	378	177
2015	380	179
2016	391	186
2017	400	190
2018	415	200

*Densité : Pour 100 000 femmes âgées de 15 à 49 ans (Estimations population INSEE au 1er Janvier)

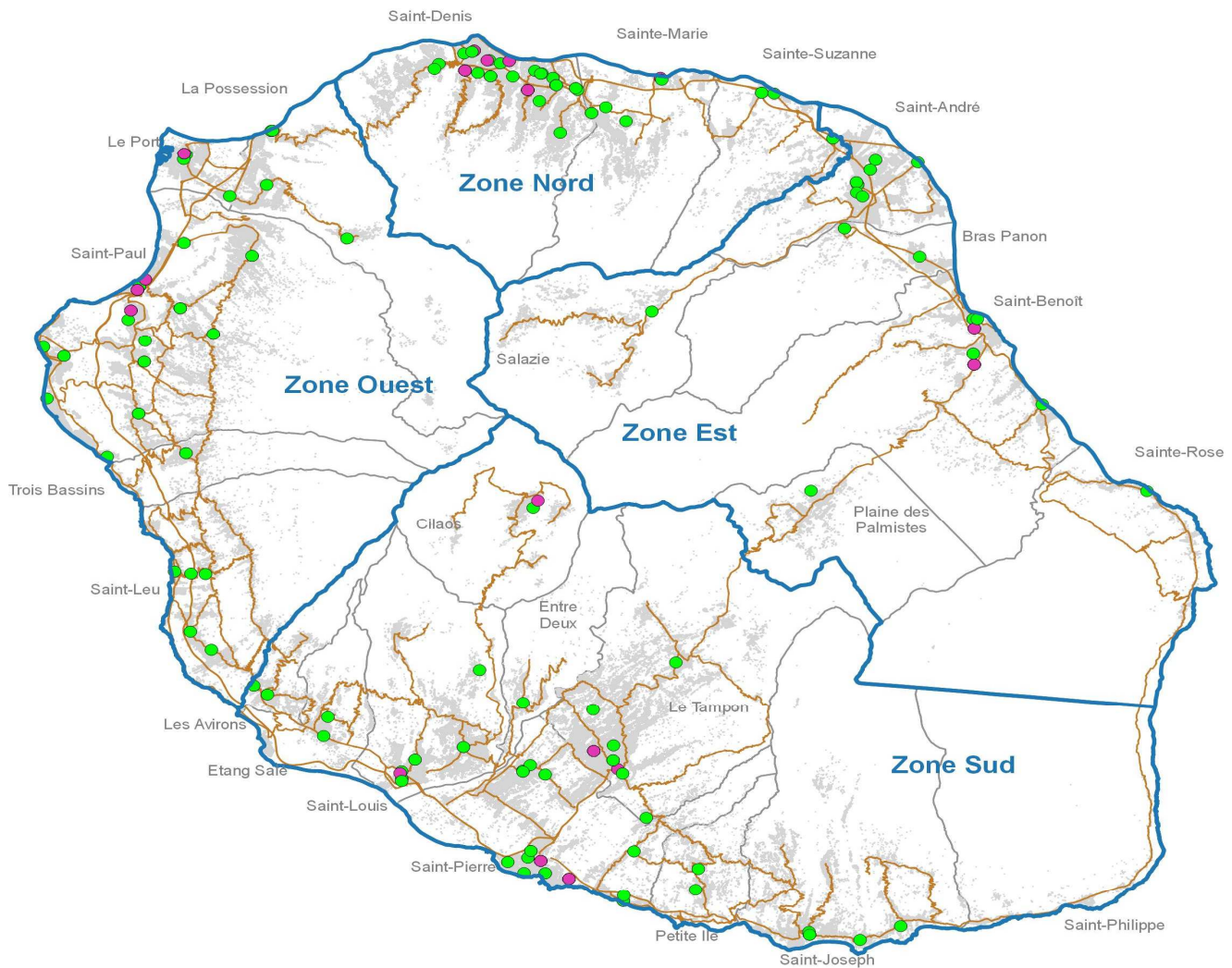
Taux annuel d'accroissement	
2014-2017	1,9%
2017-2018	3,8%



Nos îles, notre santé

www.ars.ocean-indien.sante.fr

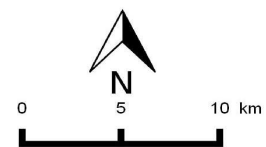
Localisation des sages-femmes



- Présence d'au moins une sage-femme libérale
- Présence d'au moins une sage-femme salariée

— Réseau routier principal
■ Bâti

Sources : ARS OI RPPS - © IGN BD Topo 2013



Sources

Réunion: RPPS-DIAMANT, données brutes au 01/01/2018, hors remplaçants.
Métropole: Données DREES au 01/01/18, hors remplaçants.

Contributeur

Julien BALICCHI - ARS OI